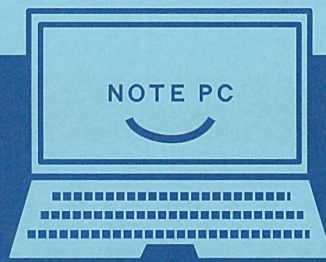


合格者及び  
ご家族の方へ



高知大学医学部学務委員会

# 教材用ノート型パソコン 必携のお願いとお知らせ

**す**でにご承知のとおり、高知大学では、全学部の1年生に対して、ノート型パソコン必携の情報処理教育を実施しています。

**ま**た、医学部では多くの授業で、ノートパソコンを利用した学習やプレゼンテーション（成果発表）、資料配布などを取り入れています。

**新**入生の皆さんが4年間または6年間を過ごす岡豊キャンパスでは、授業で利用する講義室や実習室、学生の皆さんが集まるロビーなど多くの場所に無線LANアクセスポイントを設置しており、快適なコンピュータネットワーク利用が実現されています。



**こ**のような環境のなかで、情報化社会における情報活用能力を身につけてほしいと考えています。

**そ**こで本学では、平成23年度の大学推薦ノート型パソコンとして「東芝 dynabook SS RX3 ベースモバイルノートパソコン」提供税込価格158,000円（4年間保証含む）を用意しています。

**入**学に際し、家計への負担は相当なものとは察いたしますが、本学の教育方針をご理解いただき、是非ノート型パソコンを携帯していただくようお願いします。

**な**お、家計への負担を少しでも軽減するために必要な措置も講じていますので、当資料の該当箇所をご参照ください。



## 1.すでにノート型パソコンをお持ちの方

情報処理教育の授業初日までには必ずパソコンを準備しておいてください。なお、使用されるパソコンは、3頁の「授業で最低限必要なノート型パソコンの性能概要」を満たしている必要があります。ご自分で確認できない場合、購入店にお問い合わせください。なお、推薦機以外のパソコンも、原則Windows搭載機とします。

パソコンを利用するには、ハードウェアやソフトウェアの基礎的な知識が不可欠です。また、ネットワークに接続して使用する際には、そのネットワークに適した設定をしなければなりません。例年、ご自分で購入されたパソコンを使用する場合に、学内ネットワーク接続に際するトラブルや、必要なソフトウェアの別途購入などの問題が複数件起きています。

パソコンが初めての方には、様々な面で授業が受けやすい推薦機の購入をお奨めいたします。

### 教育内容に関わる問い合わせ先

高知大学学務部 岡豊学務課（医学科担当：並川・小島 看護学科担当：吉岡）

E-mail: gk03@kochi-u.ac.jp TEL: 088-880-2577(直通)

※学内ネットワーク接続テスト及び授業に必要な性能確認テストの詳細は、4月7日（医学科）、4月14日（看護学科）の情報処理教育のオリエンテーションまたは授業初日に改めてご案内致します。

## 2.ノート型パソコンを購入（準備）できない方

経済的理由により購入できない方のために、ノート型パソコンを貸与します。

ただし、原則として、授業時のみの「時間貸し」となります。

貸与を希望する方は、下記までご相談ください。

### 相談窓口

高知大学学務部 岡豊学務課  
(医学科担当：並川・小島 看護学科担当：吉岡)

TEL: 088-880-2577(直通)



## 授業で最低限必要な ノート型パソコンの性能概要

すでにノート型パソコンを保有されている方は、下記条件に合っているか、必ずご確認下さい。

情報処理の授業では MS Office 2007・2010 (Word, Excel, PowerPoint) を標準としております。MS Word 2007に相当するワープロソフト、MS Excel 2007に相当する表計算ソフト、MS PowerPoint 2007 に相当するプレゼンテーションソフトが、すでにインストールしてある場合は、そのまま使用していただいても構いませんが、MS Office 2007は、それ以前のバージョンとは操作画面等が大きく変更されている為、初心者の方や不慣れな方は、推薦パソコンを購入されるか、MS Office Professional 2010(アカデミック)を購入されることをお勧めします。

### ソフトウェア仕様

#### 1) 基本ソフト(OS)

Windows XP Service Pack3 相当以上

※Windows 7が望ましい

#### 2) インストールソフト

① MS Word、MS Excel、MS PowerPoint

② ウィルス対策ソフト

【ウィルス対策感染予防の最低限のソフトとして、高知大学がライセンス取得しているソフトを無料で授業中にインストールできます。】

③ Internet Explore 7 以上

#### 補足説明

多くの市販パソコンにあらかじめインストールされているMicrosoft Office には、Word (ワープロソフト) と Excel (表計算ソフト) のみが含まれており、Power Point (プレゼンテーションソフト) は含まれておりません。その場合、Power Point を別途購入していただく必要があります。(10,500円程度)。

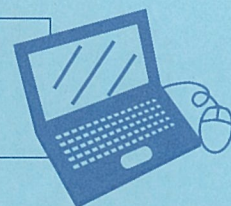
### ハードウェア条件

1) CPU	モバイルCeleron 2.0GHz 以上(又は相当品)
2) メモリ	1GB 以上 ※Windows Vista/7 の場合 2GB 以上推奨
3) HDD	120GB 以上
4) 画面解像度	XGA (1024×768 ドット) 以上
5) 無線LAN	IEEE802.11b 又は g
6) 電源	ACアダプター、またはバッテリーで4時間以上
7) 重量	携帯性を考え、1.5kg 以下が望ましい

#### 補足説明

医学部の情報処理教育では無線LAN 機能が必須となっています。しかし多くのノートパソコンは、ケーブル接続によるネットワーク機能は内蔵していても、無線LAN 機能が内蔵していないことがあります。この場合は別途無線LAN 機能を付加する為のPC カードの購入が必要になります。本学推薦機は、無線LAN を内蔵しています。

## 平成23年度 高知大学推薦 ノート型パソコンの性能概要



### 1. ベースモデル

東芝dynabookSS RX3ベース モバイルノートパソコン

### 2. ハードウェアの性能

1) CPU	インテル Core i3 380M (2.66GHz)
2) メモリ	4GB (2GB+2GB)
3) HDD	500GB
4) 画面	13.3型HD TFT カラーLED 液晶 (1,366×768 ドット)
5) 光磁気ディスク	DVD Super Multi Drive 内蔵
6) カードスロット	SDメモリ・SDHCメモリ・SDXCメモリ
7) 有線LAN	1000Base-TX/100Base-TX/10Base-T
8) 無線LAN	IEEE802.11a/b/g/n (Atheros)
9) USB	USB 2.0×3 (うち1ポートはeSATA と共用)
10) サウンド機能	Intel®ハイ・デフィニション・オーディオ準拠、ステレオスピーカー/マイク内蔵
11) ポインティング	タッチパッド(光学式マウス添付)
12) バッテリー	約10時間
13) サイズ	幅316.0mm×奥行227.0mm×高さ18.3mm-26.6mm
14) 重量	約1.49kg
15) 保証	4年間動産保証
16) その他	LANケーブル付属

### 3. ソフトウェア仕様

#### 基本ソフト(OS)

Microsoft Windows7 Home Premium

#### アプリケーションソフト

Microsoft Office2010 Professional ※Word・Excel・PowerPoint を含む

組価：158,000円(税込み)

4年間保証付き(マウス、LANケーブル、PCバッグ付)

### 4. 保証とアフターケア

在学中の4年間故障や破損などの修理費用を補償するサービスに入っています。修理時の受付や問い合わせは、学内の生協ショップで実施しています。

※具体的な保証対象・内容については高知大学生生活協同組合から送付される案内物で確認してください。



## 大学推薦ノート型パソコンとは

本学で推薦しておりますノート型パソコンは、

- ① 授業において必要な機能・性能を具有していること
- ② 高性能かつ廉価であること
- ③ 小型・軽量で携行性に優れていること
- ④ 4年間保証が充実していること

の条件を満たしています。

授業等で必要な各種ソフトウェアが最適な状態でインストールされており、安心して授業に臨むことができます。また、4年間保証があり、軽量かつ高性能なパソコンとしては廉価なものになっております。

万一故障した際には、学内に設けられた高知大学生生活協同組合窓口にてサポートを受けることができますので、授業への影響も最小限ですみます。

推薦パソコンの性能の詳細につきましては、後日、高知大学生生活協同組合より「大学推薦パソコンのご案内」が送付されますので、そちらをご覧ください。

- 軽量かつ高性能で安い!
- 授業に必要なソフトもすべてインストール済み!
- 故障しても生協窓口で対応してくれる!



### 推薦パソコンに関する問い合わせ先

高知大学生生活協同組合 朝倉ショップ (推薦パソコン担当: 山崎・黒原)

E-mail: [asakurasp@ma3.seikyou.ne.jp](mailto:asakurasp@ma3.seikyou.ne.jp) TEL: 088-840-1661

### ● 4年間パソコン保証サービスについて ●

本学部では携行性に優れた軽量タイプのノート型パソコンを推薦していますが、常時携行するようになれば、それだけ落下などによる故障発生率も高くなってきているのが現状です。しかし、今回推薦するノート型パソコンには4年間保証が含まれています。また、不幸にして故障等が発生した場合にも、大学生協を窓口として修理等に速やかに対応する態勢を整えています。したがって、皆さんは、4年間安心して、積極的に必携パソコンを携行し使用することができます。※具体的な保証対象・内容については高知大学生生活協同組合から送付される案内物で確認してください。

### ● 生協オプション商品について ●

ノートパソコンの利用に際して必要と思われる関連オプション機器を、大学生協を通じて提供していただくことになりました。詳しくは、後日、大学生協より送付される資料をご参照ください。なお、オプション商品の購入は必須ではありません。