

# かつら寮入寮案内

令和8年度高知大学かつら寮

## 【基本データ】

○住所

〒780-8072

高知県高知市曙町1丁目16-1

(高知大学朝倉キャンパスから歩いて約5分)

○電話

088-840-4228

○最寄り

JR線：朝倉駅(歩いて約15分)

とさでん交通：バス、路面電車ともに曙町東町駅(歩いて約3分)

○近くの設定

- ・エースワン朝倉店(スーパーマーケット)
- ・フジグラン高知店(複合商業施設)
- ・ニトリ高知土佐道路店(家具など)

○規模

- ・寮生30人
- ・寮母さん1人
- ・調理師さん1人

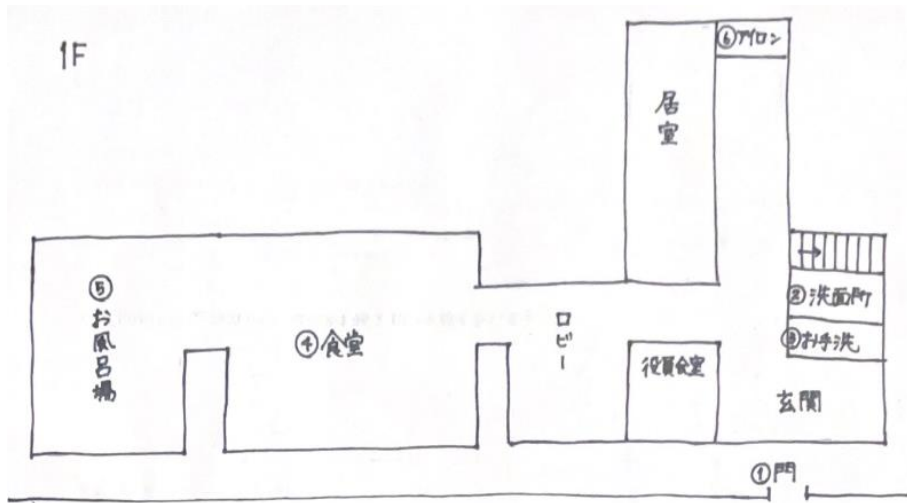
○月平均寮費(2025年7月現在)

約30,000円

(寄宿料700円、食費約20,000円、経常費約6,500円、インターネット代3,130円、下水道代約1,300円)



【かつら寮案内(概要)】



① 門

- ・セコムつき。門限は 23::00 です
- ・玄関の靴箱には 8 足ほど自分の靴を入れることができます

② 洗面所

- ・蛇口 6 つほど
- ・洗濯機、乾燥機
- ・ここでドライヤーを使います

③ お手洗い

- ・お手洗い 3 つ(うち 2 つが洋式トイレ)

④ 食堂

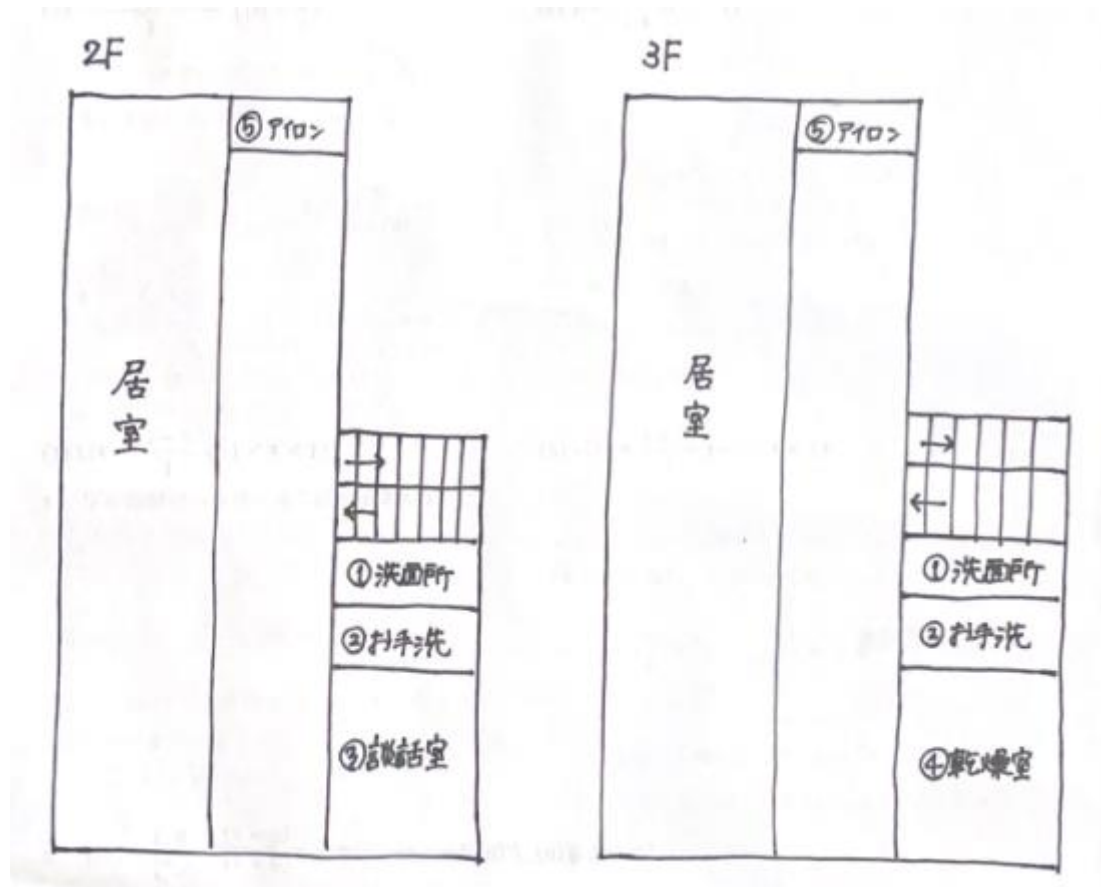
- ・冷蔵庫 5 つ(それぞれの学年の人たち用 3 つ、共同用 2 つ)
- ・電子レンジ 3 つ、オーブン 1 つ、トースター 2 つ
- ・机、椅子
- ・キッチン(水道 1 つ、ガス 4 口)
- ・キッチン用品(お玉、包丁、ボウル、フライパン、お鍋、お箸、スプーン、各種調味料など、お料理やお菓子づくりに必要なものは一通りそろっています)
- ・テレビ
- ・エアコン
- ・厨房で調理師さんたちが寮食を作ってくださいます(平日のお昼・夜ご飯がでます)

⑤ お風呂場

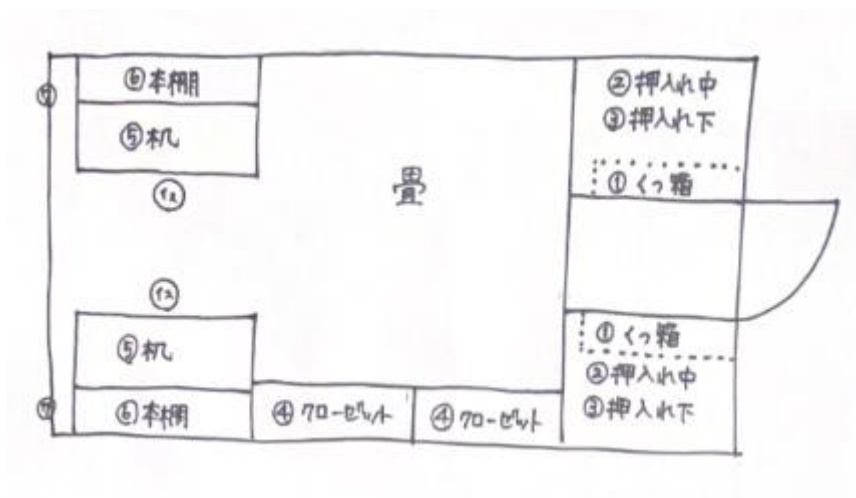
- ・入浴時間は 17:00～23:00(23:00 以降も入ることはできます)
- ・シャワー、フロイス 8 つ
- ・湯船(長期休み以外の火曜日と木曜日にお湯が張られます)

⑥ アイロン

- ・アイロンとアイロン台があります
- ※玄関横に自転車の空気入れもあります



- ① 洗面所
  - ・蛇口 6 つほど
  - ・洗濯機、乾燥機
  - ここでドライヤーを使います
- ② お手洗い
  - ・お手洗い各階 3 つ(3 つとも和式トイレ)
- ③ 談話室
  - ・掃除機
  - ・ミシン
- ④ 乾燥室
  - ・乾燥機
  - ・ここや屋上、屋上へ続く階段の踊り場でお洗濯ものを干すことができます
- ⑤ アイロン
  - ・アイロンとアイロン台があります



※寮の構造上この図とは違う部屋もあります。

お部屋に冷暖房機器はなし。夏は扇風機、冬はお炬燵で乗り切ります。

#### ① 靴箱

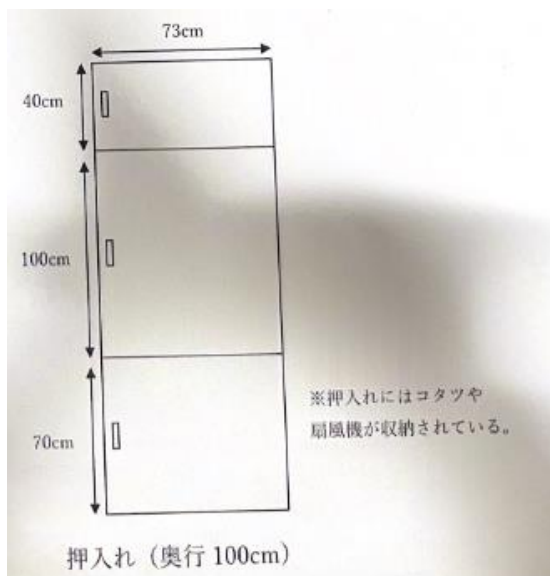


玄関横にある洗面道具類置き場。72cm×55cmここに洗濯カゴを置く人もいます。

・お風呂セットや自分で持ち込んだ食器、お洗濯ものを入れるなど、使い道は様々

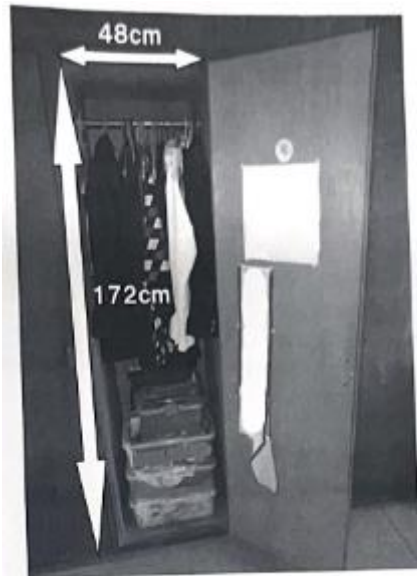
#### ② 押し入れ中

#### ③ 押し入れ下



・お布団や扇風機、お炬燵を収納する。

④ クローゼット



クローゼット（奥行 51cm）

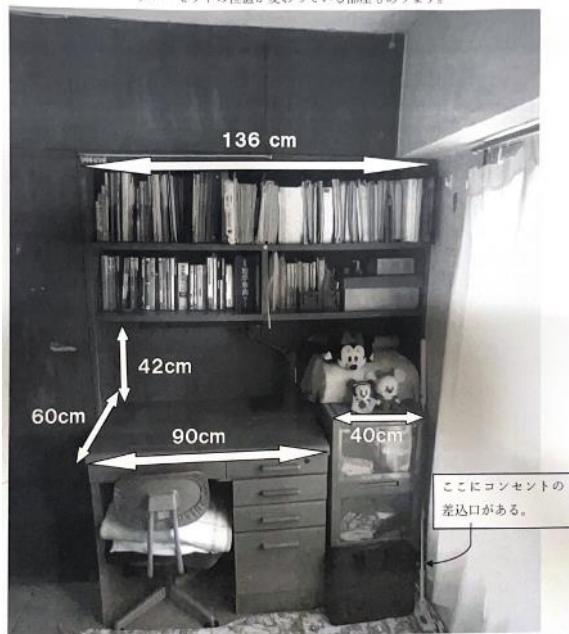
・収納が足りないようであれば、カラーボックスなどを購入したりする人もいる

⑤ 勉強机

⑥ 本棚

⑦ コンセント

イメージの部屋のイメージがかわついている部屋のもの



・勉強机には電気がついていないので、部屋の電気の明るさが足りないようであれば電気スタンドの購入をお勧めする

・コンセントは1つしか差しこめないの  
で、延長コードの持ち込みをお勧めする

・お部屋で利用できる電気器具は、電気  
スタンド、ノートパソコン、充電器、電  
気蚊取り線香、ヘアーアイロン、足温気  
など。それ以外の電気ポット、テレビ、  
トースター、コンボ、炊飯器などはワッ  
ト数が足りずブレーカーが落ちるため持  
ち込んでも使用できない

【持ってくるもの】

- ・転出証明書(任意)
- ・遠隔地被保険者証
- ・印鑑
- ・雑巾 3 枚
- ・入寮費 16,500 円
- ・スリッパ(夏は結露などがすごいで、ゴム製のものがあればお勧めします。寮にいたらすぐに出せるようにしておいてください)

【持ってくるといいもの】

- ・お布団一式
- ・風呂用具(シャンプー、リンス、洗面器など)
- ・電気スタンド
- ・ドライヤー
- ・たこ足プラグ
- ・洗濯用品(ハンガー(屋上に干す際などは、物干し竿をつかめるようなハンガーがおすすめ)、洗濯籠、洗剤など)
- ・タッパー(その時に食べない寮食を入れる他、余った寮食は 22:30～であれば自由に取れるので、朝ごはん用などに取っておくため)
- ・時計
- ・Wi-Fi ルーター
- ・湿気取り

【持参できないもの】

- ・たこ足ハンガー(目をついて危険なため)
- ・ワット数の大きい電気製品は基本的に持ってきて使うことができません

【入寮に関して】

○入寮担当

高知大学かつら寮役員

○入寮日

令和 8 年 3 月 30 日(月)～3 月 31 日(火)の午前 10 時～午後 5 時

- ・入寮日が決まったら、3 月 25 日(水)～28 日(土)午前 10 時～午後 5 時の間にかつら寮に電話連絡(088-840-4228)してください
- ・寮生が案内するので、心配せずに来てください!

※保護者の皆様へ

3月31日時点ではまだ高校生扱いになりますので、かつら寮での責任は負うことができません。あらかじめご了承ください。

○荷物の送付

令和8年3月28日（土）～

〒780-8072

高知県高知市曙町1丁目16-1 高知大学かつら寮

◇◇◇ ◇◇◇(自分の名前)

○同行の保護者

女性：居室への出入り可 男性：ロビーまでの出入り可、居室への出入りは不可

※荷物を居室まで運ぶのは寮生が手伝います

○寮食

授業開始日～

- ・お昼に学校から帰ってきてお昼ご飯は食べます
- ・土日祝日、長期休暇の際はすべて自炊となります
- ・万が一寮食を取れなくても、22:30まではそのまま置いてあるので、それまでの間であればいつでも取れます。また、22:30～は、余った寮食を取る時間が始まるので、その際に寮生に自分の分を取っておいてもらうことも可能です。
- ・寮食の際は寮食用の食器を使うので、食器の持ち込みはしなくても大丈夫です

ご不明な点がございましたら、かつら寮に電話をしてください。

#### 【入寮後の予定】

3月31日（火） オリエンテーション

4月2日（木） オリエンテーション（予備日）

4月5日（日） カリキュラム相談会

4月15日（水） 寮費徴収

4月16日（木） 1回生集会