

## 2020 年度 医学教育 IR 室 年報目次

### 1. 2021 年度入学者選抜（2020 年度実施）

|                     |   |
|---------------------|---|
| ○ 入試選抜の概要 -----     | 1 |
| ○ 入試選抜（各種内訳別） ----- | 2 |
| ○ 学士 2 年次編入学 -----  | 5 |

### 2. 在籍者及び成績

|                               |    |
|-------------------------------|----|
| ○ 進級率と留年・退学者数，ストレート進級率 -----  | 6  |
| ○ 学年別進級状況及び成績分布 -----         | 7  |
| ○ 共用試験 CBT（本試験） -----         | 13 |
| ○ 共用試験 Pre-CC OSCE（本試験） ----- | 14 |
| ○ 卒業試験 -----                  | 15 |

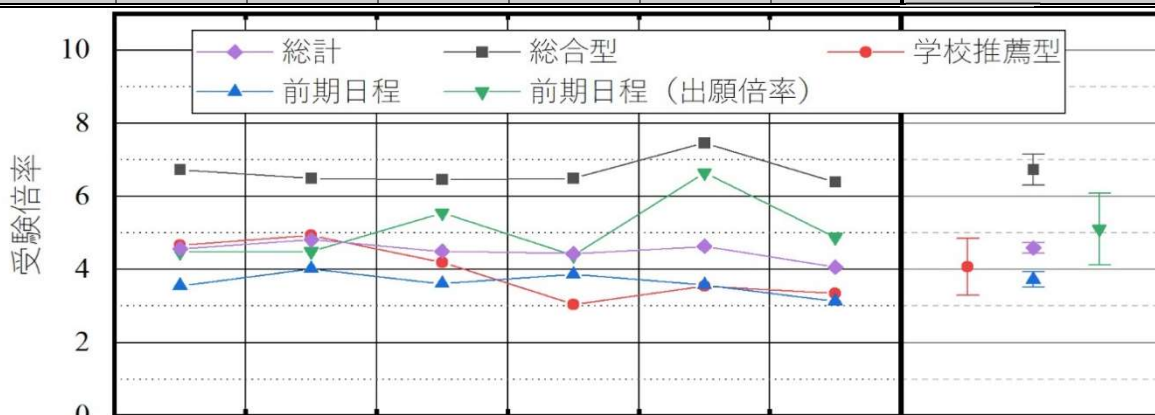
### 3. 医師国家試験及び卒後進路

|                             |    |
|-----------------------------|----|
| ○ 医師国家試験 新卒合格率 -----        | 16 |
| ○ 医師国家試験 新卒合格率（各種内訳別） ----- | 16 |
| ○ 研修先病院 -----               | 18 |
| ○ 県内研修先病院の内訳 -----          | 18 |
| ○ 県内マッチング数（各種内訳別） -----     | 18 |

1. 2021 年度入学者選抜（2020 年度実施）

○入試選抜の概要

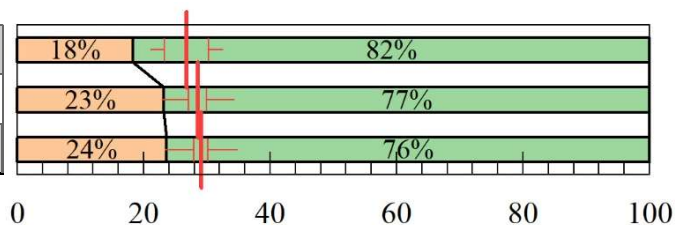
|                       |       | 2016 | 2017 | 2018 | 2019 | 2020 | 2021 | 過去 5 年平均 (S.D.) |        |
|-----------------------|-------|------|------|------|------|------|------|-----------------|--------|
| 総合型選抜                 | 募集定員  | 30   | 30   | 30   | 30   | 30   | 30   | —               | —      |
|                       | 志願者数  | 202  | 195  | 195  | 196  | 225  | 192  | 202.6           | (12.9) |
|                       | 受験者数  | 202  | 195  | 194  | 195  | 224  | 192  | 202.0           | (12.7) |
|                       | 1次合格  | 60   | 60   | 60   | 60   | 60   | 60   | 60.0            | (0.0)  |
|                       | 合格者数  | 30   | 30   | 30   | 30   | 30   | 30   | 30.0            | (0.0)  |
|                       | 辞退者数  | 0    | 0    | 0    | 0    | 0    | 0    | 0.0             | (0.0)  |
|                       | 入学者数  | 30   | 30   | 30   | 30   | 30   | 30   | 30.0            | (0.0)  |
| 学校推薦型選抜<br>(四国瀬戸内地域枠) | 募集定員  | 15   | 15   | 20   | 20   | 20   | 20   | —               | —      |
|                       | 志願者数  | 70   | 75   | 85   | 61   | 71   | 67   | 72.4            | (8.7)  |
|                       | 受験者数  | 70   | 74   | 84   | 61   | 71   | 67   | 72.0            | (8.3)  |
|                       | 合格者数  | 15   | 15   | 20   | 20   | 20   | 20   | 18.0            | (2.7)  |
|                       | 辞退者数  | 0    | 0    | 0    | 0    | 0    | 0    | 0.0             | (0.0)  |
|                       | 入学者数  | 15   | 15   | 20   | 20   | 20   | 20   | 18.0            | (2.7)  |
| 一般選抜<br>前期日程          | 募集定員  | 65   | 65   | 60   | 60   | 60   | 60   | —               | —      |
|                       | 志願者数  | 291  | 292  | 333  | 263  | 399  | 293  | 315.6           | (52.9) |
|                       | 1段階選抜 | 260  | 未実施  | 240  | 未実施  | 250  | 240  | —               | —      |
|                       | 受験者数  | 231  | 261  | 217  | 232  | 215  | 188  | 231.2           | (18.4) |
|                       | 合格者数  | 69   | 67   | 60   | 60   | 65   | 62   | 64.2            | (4.1)  |
|                       | 辞退者数  | 4    | 2    | 0    | 0    | 5    | 2    | 2.2             | (2.3)  |
|                       | 入学者数  | 65   | 65   | 60   | 60   | 60   | 60   | 62.0            | (2.7)  |
| 総計                    | 募集定員  | 110  | 110  | 110  | 110  | 110  | 110  | —               | —      |
|                       | 受験者   | 503  | 530  | 495  | 488  | 510  | 447  | 505.2           | (16.1) |
|                       | 合格者   | 114  | 112  | 110  | 110  | 115  | 112  | 112.2           | (2.5)  |
|                       | 辞退者   | 4    | 2    | 0    | 0    | 5    | 2    | 2.2             | (2.3)  |
|                       | 入学者   | 110  | 110  | 110  | 110  | 110  | 110  | 110             | (0.0)  |



○入試選抜（出身地別）

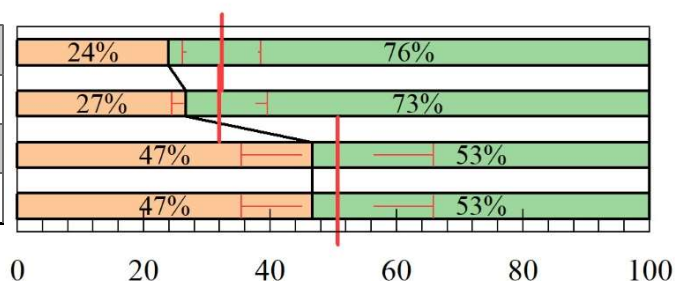
総計（入学定員 110 名）

|      | 計   | 県内 | (過去平均)  | 県外  | (過去平均)  |
|------|-----|----|---------|-----|---------|
| 受験者数 | 447 | 82 | (135.0) | 365 | (370.2) |
| 合格者数 | 112 | 26 | (32.0)  | 86  | (80.2)  |
| 入学者数 | 110 | 26 | (32.0)  | 84  | (78.0)  |



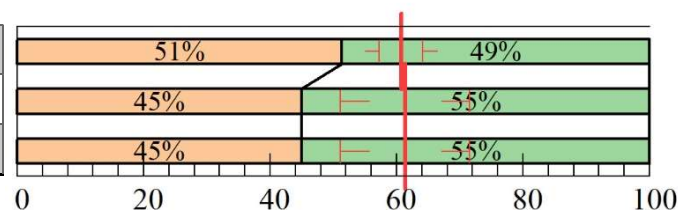
総合型選抜（旧 AO 入試, 入学定員 30 名）

|      | 計   | 県内 | (過去平均) | 県外  | (過去平均)  |
|------|-----|----|--------|-----|---------|
| 受験者数 | 192 | 46 | (64.8) | 146 | (137.2) |
| 1次合格 | 60  | 16 | (19.2) | 44  | (40.8)  |
| 合格者数 | 30  | 14 | (15.2) | 16  | (14.8)  |
| 入学者数 | 30  | 14 | (15.2) | 16  | (14.8)  |



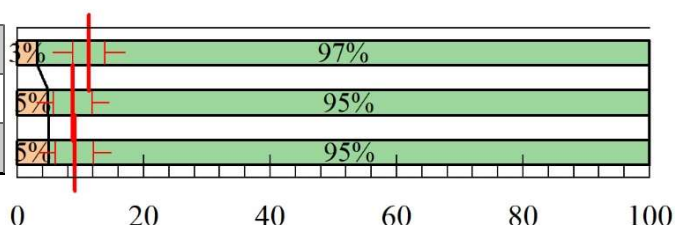
学校推薦型選抜（四国瀬戸内地域枠, 入学定員 20 名<sup>\*</sup>）

|      | 計  | 県内 | (過去平均) | 県外 | (過去平均) |
|------|----|----|--------|----|--------|
| 受験者数 | 67 | 30 | (43.8) | 37 | (28.2) |
| 合格者数 | 20 | 9  | (11.2) | 11 | (6.8)  |
| 入学者数 | 20 | 9  | (11.2) | 11 | (6.8)  |



一般選抜前期日程（入学定員 60 名<sup>\*</sup>）

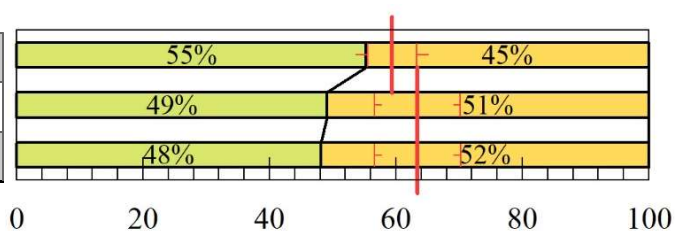
|      | 計   | 県内 | (過去平均) | 県外  | (過去平均)  |
|------|-----|----|--------|-----|---------|
| 受験者数 | 188 | 6  | (26.4) | 182 | (204.8) |
| 合格者数 | 62  | 3  | (5.6)  | 59  | (58.6)  |
| 入学者数 | 60  | 3  | (5.6)  | 57  | (56.4)  |



○入試選抜（性別）

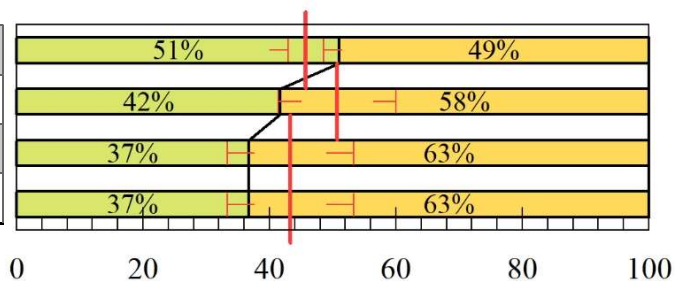
総計（入学定員 110 名）

|      | 計   | 男性  | (過去平均)  | 女性  | (過去平均)  |
|------|-----|-----|---------|-----|---------|
| 受験者数 | 447 | 247 | (299.3) | 200 | (204.8) |
| 合格者数 | 112 | 55  | (70.8)  | 57  | (40.8)  |
| 入学者数 | 110 | 53  | (69.8)  | 57  | (40.3)  |



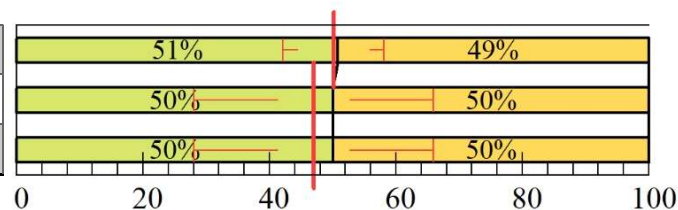
総合型選抜（旧 AO 入試, 入学定員 30 名）

|      | 計   | 男性 | (過去平均) | 女性 | (過去平均)  |
|------|-----|----|--------|----|---------|
| 受験者数 | 192 | 98 | (92.2) | 94 | (109.8) |
| 1次合格 | 60  | 25 | (30.4) | 35 | (29.6)  |
| 合格者数 | 30  | 11 | (13.0) | 19 | (17.0)  |
| 入学者数 | 30  | 11 | (13.0) | 19 | (17.0)  |



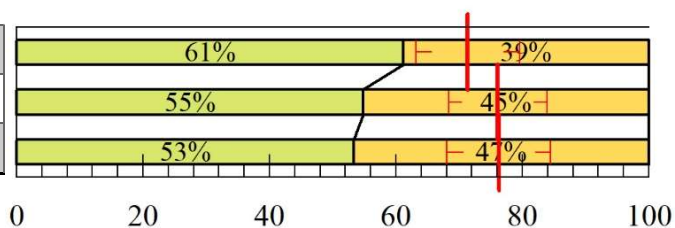
学校推薦型選抜（四国瀬戸内地域枠, 入学定員 20 名\*）

|      | 計  | 男性 | (過去平均) | 女性 | (過去平均) |
|------|----|----|--------|----|--------|
| 受験者数 | 67 | 34 | (36.2) | 33 | (25.8) |
| 合格者数 | 20 | 10 | (8.8)  | 10 | (9.2)  |
| 入学者数 | 20 | 10 | (8.8)  | 10 | (9.2)  |



一般選抜前期日程（入学定員 60 名\*）

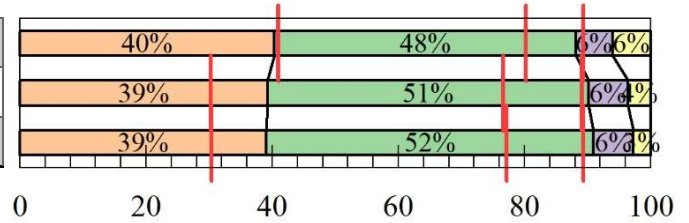
|      | 計   | 男性  | (過去平均)  | 女性 | (過去平均) |
|------|-----|-----|---------|----|--------|
| 受験者数 | 188 | 115 | (165.4) | 73 | (65.8) |
| 合格者数 | 62  | 34  | (49.0)  | 28 | (15.2) |
| 入学者数 | 60  | 32  | (47.4)  | 28 | (14.6) |



○入試選抜（年齢別）

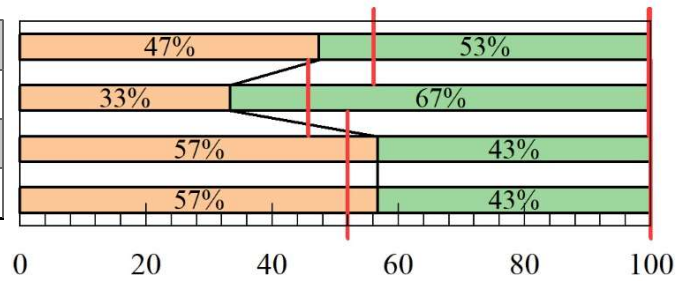
総計（入学定員 110 名）

|      | 計   | 18 歳 | 19 歳 | 20 歳 | 21 歳以上 |
|------|-----|------|------|------|--------|
| 受験者数 | 447 | 180  | 214  | 26   | 27     |
| 合格者数 | 112 | 44   | 57   | 7    | 4      |
| 入学者数 | 110 | 43   | 57   | 7    | 3      |



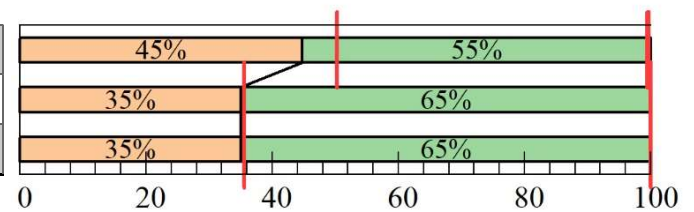
総合型選抜（入学定員 30 名）

|       | 計   | 18 歳 | 19 歳 | 20 歳 | 21 歳以上 |
|-------|-----|------|------|------|--------|
| 受験者数  | 192 | 91   | 101  | 0    | 0      |
| 1 次合格 | 60  | 20   | 40   | 0    | 0      |
| 合格者数  | 30  | 17   | 13   | 0    | 0      |
| 入学者数  | 30  | 17   | 13   | 0    | 0      |



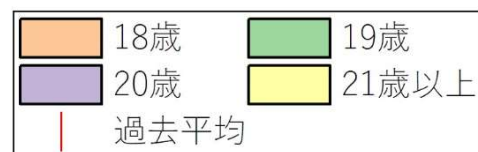
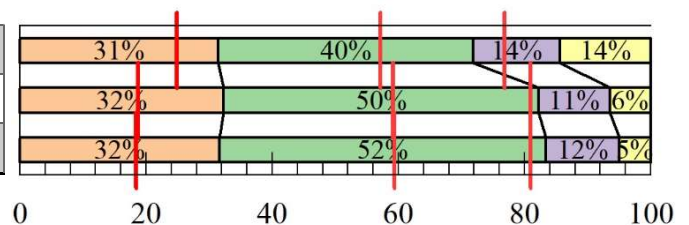
学校推薦型選抜（四国瀬戸内地域枠，入学定員 20 名<sup>\*)</sup>

|      | 計  | 18 歳 | 19 歳 | 20 歳 | 21 歳以上 |
|------|----|------|------|------|--------|
| 受験者数 | 67 | 30   | 37   | 0    | 0      |
| 合格者数 | 20 | 7    | 13   | 0    | 0      |
| 入学者数 | 20 | 7    | 13   | 0    | 0      |



一般選抜前期日程（入学定員 60 名<sup>\*)</sup>

|      | 計   | 18 歳 | 19 歳 | 20 歳 | 21 歳以上 |
|------|-----|------|------|------|--------|
| 受験者数 | 188 | 59   | 76   | 26   | 27     |
| 合格者数 | 62  | 20   | 31   | 7    | 4      |
| 入学者数 | 60  | 19   | 31   | 7    | 3      |

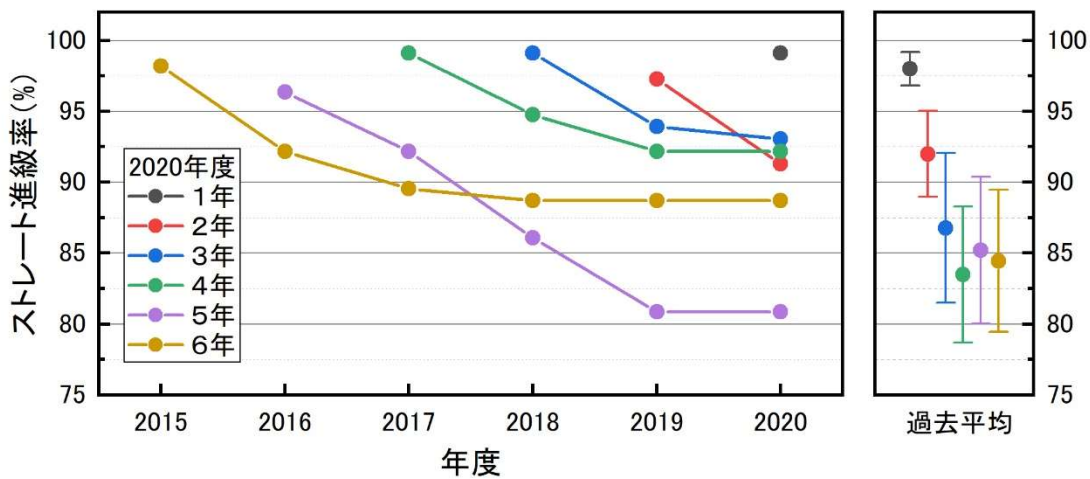
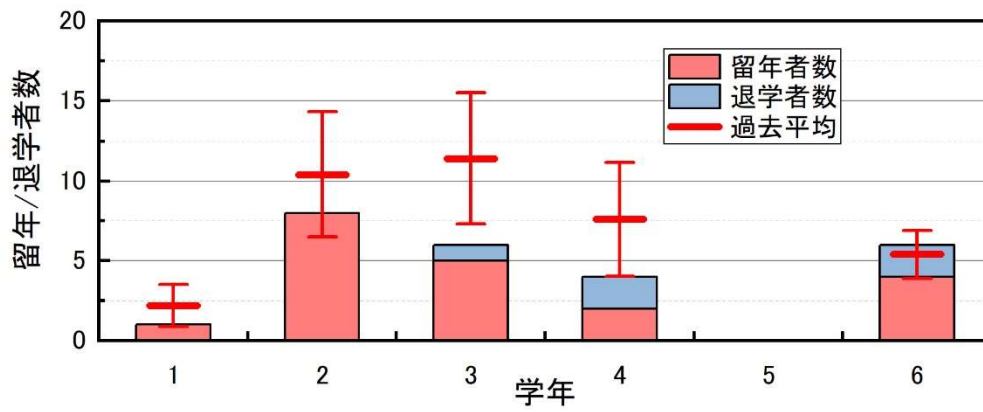
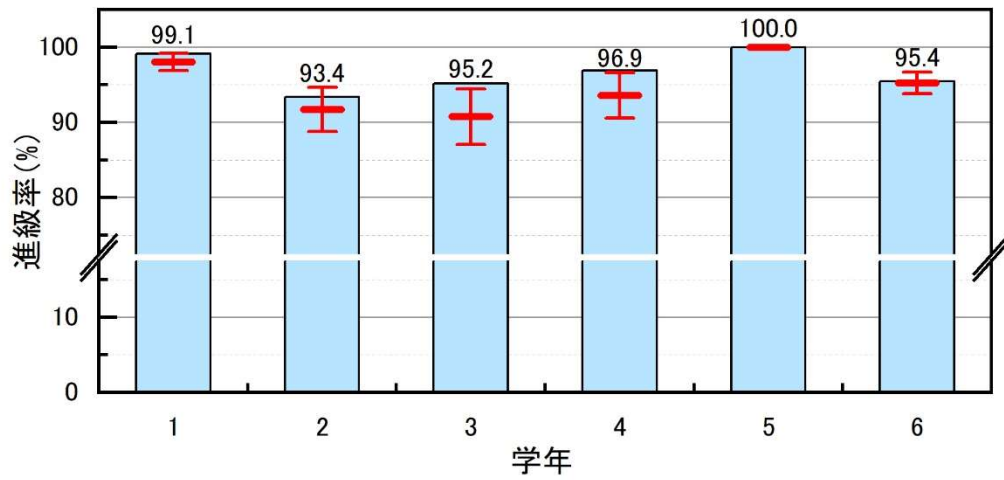


○ 学士 2 年次編入学

|       |         | 2016 | 2017 | 2018 | 2019 | 2020 | 2021 | 過去 5 年平均 (S.D.) |
|-------|---------|------|------|------|------|------|------|-----------------|
|       | 募集定員    | 5    | 5    | 5    | 5    | 5    | 5    | — —             |
|       | 志願者数    | 107  | 121  | 123  | 109  | 97   | 154  | 111.4 (10.7)    |
|       | 受験者数    | 102  | 118  | 122  | 98   | 91   | 145  | 106.2 (13.3)    |
|       | 1 次合格   | 23   | 21   | 21   | 22   | 20   | 20   | 21.4 (1.1)      |
|       | 合格者数    | 7    | 7    | 7    | 9    | 11   | 8    | 8.2 (1.8)       |
|       | 辞退者数    | 2    | 2    | 2    | 4    | 6    | 4    | 3.2 (1.8)       |
|       | 入学者数    | 5    | 5    | 5    | 5    | 5    | 4    | 5.0 (0.0)       |
| 受験者数  | 20 歳代   | 54   | 63   | 56   | 36   | 39   | 69   | 49.6 (11.6)     |
|       | 30 歳代   | 33   | 35   | 39   | 38   | 33   | 57   | 35.6 (2.8)      |
|       | 40 歳代   | 13   | 18   | 21   | 20   | 13   | 10   | 17 (3.8)        |
|       | 50 歳代以上 | 2    | 2    | 6    | 4    | 6    | 9    | 4.0 (2.0)       |
|       | 男性      | 73   | 95   | 90   | 66   | 64   | 100  | 77.6 (14.1)     |
|       | 女性      | 29   | 23   | 32   | 32   | 27   | 45   | 28.6 (3.8)      |
| 1 次合格 | 20 歳代   | 19   | 11   | 15   | 10   | 10   | 13   | 13 (3.9)        |
|       | 30 歳代   | 3    | 7    | 5    | 12   | 7    | 5    | 6.8 (3.3)       |
|       | 40 歳代   | 1    | 3    | 1    | 0    | 3    | 2    | 1.6 (1.3)       |
|       | 男性      | 17   | 18   | 18   | 17   | 17   | 17   | 17.4 (0.5)      |
|       | 女性      | 6    | 3    | 3    | 5    | 3    | 3    | 4.0 (1.4)       |
| 合格者   | 20 歳代   | 7    | 5    | 5    | 7    | 5    | 7    | 5.8 (1.1)       |
|       | 30 歳代   | 0    | 2    | 2    | 2    | 6    | 1    | 2.4 (2.2)       |
|       | 男性      | 5    | 5    | 6    | 5    | 8    | 6    | 5.8 (1.3)       |
|       | 女性      | 2    | 2    | 1    | 4    | 3    | 2    | 2.4 (1.1)       |
| 入学者   | 20 歳代   | 5    | 4    | 3    | 3    | 3    | 3    | 3.6 (0.9)       |
|       | 30 歳代   | 0    | 1    | 2    | 2    | 2    | 1    | 1.4 (0.9)       |
|       | 男性      | 3    | 3    | 4    | 3    | 3    | 2    | 3.2 (0.4)       |
|       | 女性      | 2    | 2    | 1    | 2    | 2    | 2    | 1.8 (0.4)       |

## 2. 在籍者及び成績

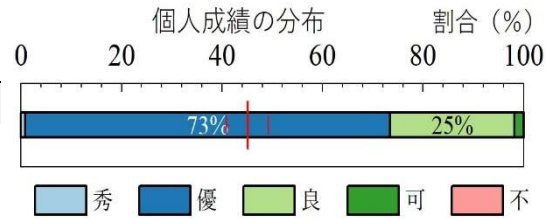
○ 進級率と留年・退学者数, ストレート進級率



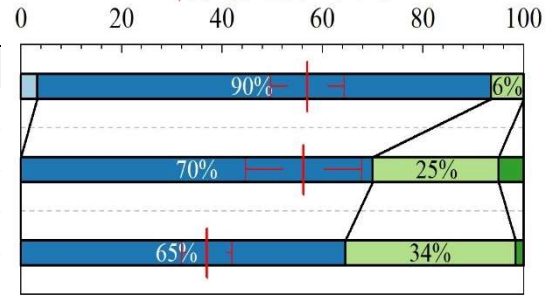
○学年別進級状況及び成績分布

○ 1 年生

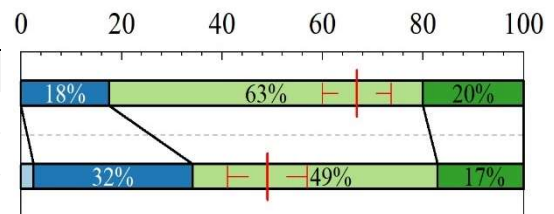
|    | 在籍者 | 進級者    | 留年者   | 退学者   |
|----|-----|--------|-------|-------|
| 全体 | 113 | 112    | 1     | 0     |
|    |     | 99.1 % | 0.9 % | 0.0 % |



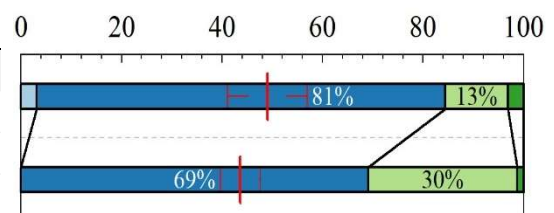
| 入試種別 | 在籍者 | 進級者    | 留年者   | 退学者   |
|------|-----|--------|-------|-------|
| 総合   | 31  | 31     | 0     | 0     |
|      |     | 100 %  | 0.0 % | 0.0 % |
| 学校推薦 | 20  | 20     | 0     | 0     |
|      |     | 100 %  | 0.0 % | 0.0 % |
| 一般前期 | 62  | 61     | 1     | 0     |
|      |     | 98.4 % | 1.6 % | 0.0 % |



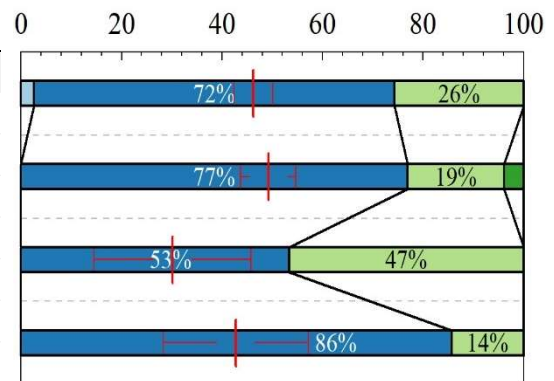
| 性別 | 在籍者 | 進級者    | 留年者   | 退学者   |
|----|-----|--------|-------|-------|
| 男性 | 69  | 68     | 1     | 0     |
|    |     | 98.6 % | 1.4 % | 0.0 % |
| 女性 | 44  | 44     | 0     | 0     |
|    |     | 100 %  | 0.0 % | 0.0 % |



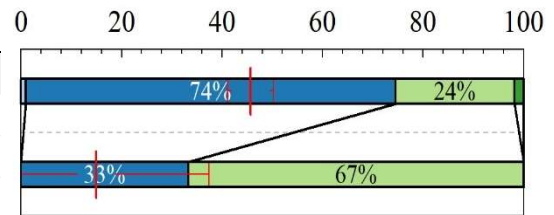
| 出身地別 | 在籍者 | 進級者    | 留年者   | 退学者   |
|------|-----|--------|-------|-------|
| 県内   | 32  | 32     | 0     | 0     |
|      |     | 100 %  | 0.0 % | 0.0 % |
| 県外   | 81  | 80     | 1     | 0     |
|      |     | 98.8 % | 1.2 % | 0.0 % |



| 入学時年齢  | 在籍者 | 進級者    | 留年者   | 退学者   |
|--------|-----|--------|-------|-------|
| 18 歳   | 39  | 39     | 0     | 0     |
|        |     | 100 %  | 0.0 % | 0.0 % |
| 19 歳   | 52  | 51     | 1     | 0     |
|        |     | 98.1 % | 1.9 % | 0.0 % |
| 20 歳   | 15  | 15     | 0     | 0     |
|        |     | 100 %  | 0.0 % | 0.0 % |
| 21 歳以上 | 7   | 7      | 0     | 0     |
|        |     | 100 %  | 0.0 % | 0.0 % |



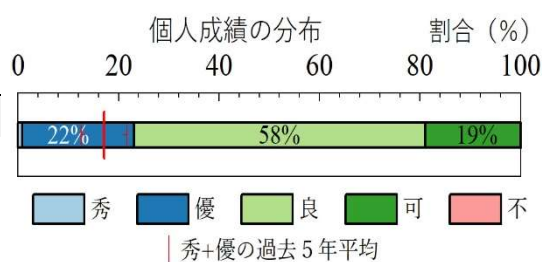
| 留年経験 | 在籍者 | 進級者    | 留年者   | 退学者   |
|------|-----|--------|-------|-------|
| なし   | 110 | 109    | 1     | 0     |
|      |     | 99.1 % | 0.9 % | 0.0 % |
| あり   | 3   | 3      | 0     | 0     |
|      |     | 100 %  | 0.0 % | 0.0 % |



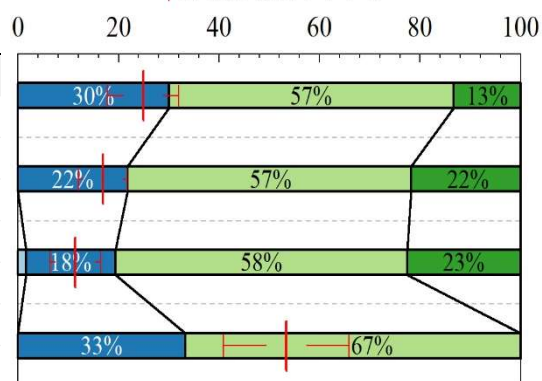


○ 2 年生

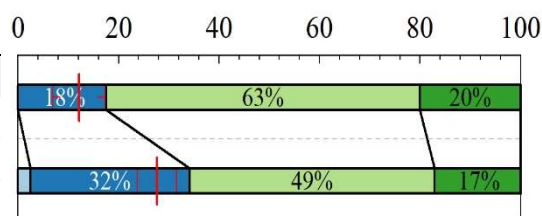
|    | 在籍者 | 進級者    | 留年者   | 退学者   |
|----|-----|--------|-------|-------|
| 全体 | 121 | 113    | 8     | 0     |
|    |     | 93.4 % | 6.6 % | 0.0 % |



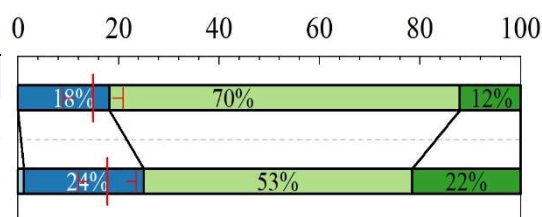
| 入試種別 | 在籍者 | 進級者    | 留年者   | 退学者   |
|------|-----|--------|-------|-------|
| 総合   | 30  | 28     | 2     | 0     |
|      |     | 93.3 % | 6.0 % | 0.0 % |
| 学校推薦 | 23  | 21     | 2     | 0     |
|      |     | 91.3 % | 8.7 % | 0.0 % |
| 一般前期 | 62  | 58     | 4     | 0     |
|      |     | 93.5 % | 6.5 % | 0.0 % |
| 学士編入 | 6   | 6      | 0     | 0     |
|      |     | 100 %  | 0.0 % | 0.0 % |



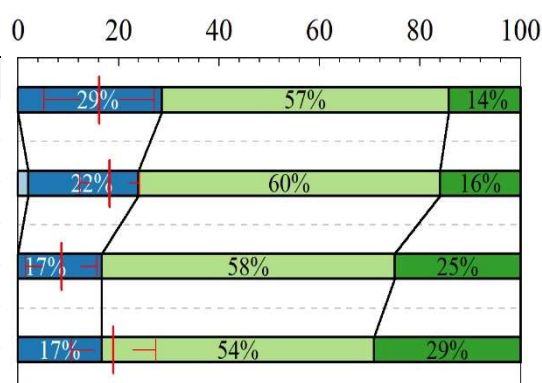
| 性別 | 在籍者 | 進級者    | 留年者   | 退学者   |
|----|-----|--------|-------|-------|
| 男性 | 80  | 74     | 6     | 0     |
|    |     | 92.5 % | 7.5 % | 0.0 % |
| 女性 | 41  | 39     | 2     | 0     |
|    |     | 95.1 % | 4.9 % | 0.0 % |



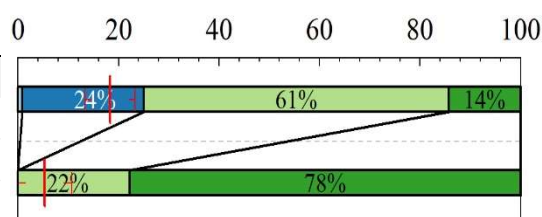
| 出身地別 | 在籍者 | 進級者    | 留年者   | 退学者   |
|------|-----|--------|-------|-------|
| 県内   | 33  | 31     | 2     | 0     |
|      |     | 93.9 % | 6.1 % | 0.0 % |
| 県外   | 88  | 82     | 6     | 0     |
|      |     | 93.2 % | 6.8 % | 0.0 % |



| 入学時年齢  | 在籍者 | 進級者    | 留年者    | 退学者   |
|--------|-----|--------|--------|-------|
| 18 歳   | 35  | 33     | 2      | 0     |
|        |     | 94.3 % | 5.7 %  | 0.0 % |
| 19 歳   | 50  | 47     | 3      | 0     |
|        |     | 94.0 % | 6.0 %  | 0.0 % |
| 20 歳   | 12  | 10     | 2      | 0     |
|        |     | 83.3 % | 16.7 % | 0.0 % |
| 21 歳以上 | 24  | 23     | 1      | 0     |
|        |     | 95.8 % | 4.2 %  | 0.0 % |

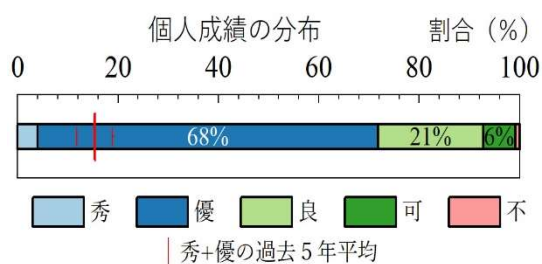


| 留年経験 | 在籍者 | 進級者    | 留年者    | 退学者   |
|------|-----|--------|--------|-------|
| なし   | 112 | 105    | 7      | 0     |
|      |     | 93.8 % | 6.3 %  | 0.0 % |
| あり   | 9   | 8      | 1      | 0     |
|      |     | 88.9 % | 11.1 % | 0.0 % |

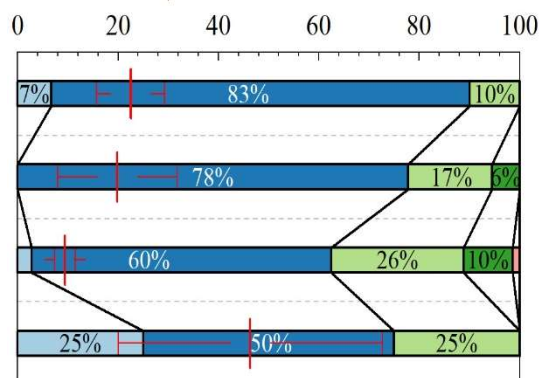


○ 3 年生

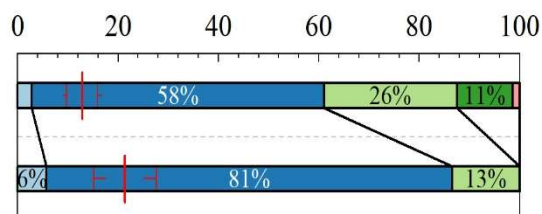
|    | 在籍者 | 進級者    | 留年者   | 退学者   |
|----|-----|--------|-------|-------|
| 全体 | 124 | 118    | 5     | 1     |
|    |     | 95.2 % | 4.0 % | 0.8 % |



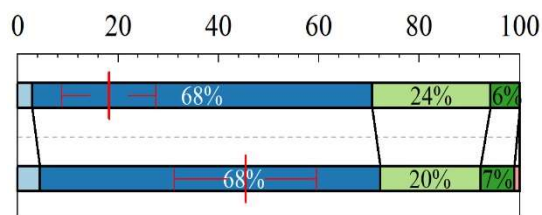
| 入試種別 | 在籍者 | 進級者    | 留年者   | 退学者   |
|------|-----|--------|-------|-------|
| 総合   | 30  | 30     | 0     | 0     |
|      |     | 100 %  | 0.0 % | 0.0 % |
| 学校推薦 | 18  | 18     | 0     | 0     |
|      |     | 100 %  | 0.0 % | 0.0 % |
| 一般前期 | 72  | 66     | 5     | 1     |
|      |     | 91.7 % | 6.9 % | 1.4 % |
| 学士編入 | 4   | 0      | 0     | 0     |
|      |     | 100 %  | 0.0 % | 0.0 % |



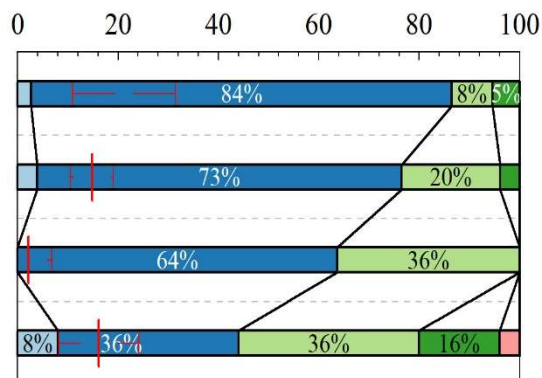
| 性別 | 在籍者 | 進級者    | 留年者   | 退学者   |
|----|-----|--------|-------|-------|
| 男性 | 72  | 66     | 5     | 1     |
|    |     | 91.7 % | 6.9 % | 1.4 % |
| 女性 | 52  | 52     | 0     | 0     |
|    |     | 100 %  | 0.0 % | 0.0 % |



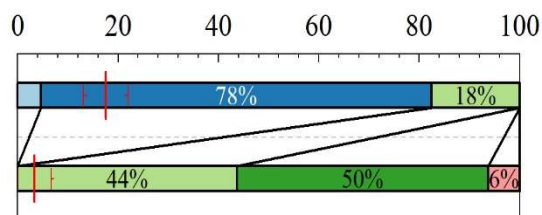
| 出身地別 | 在籍者 | 進級者    | 留年者   | 退学者   |
|------|-----|--------|-------|-------|
| 県内   | 34  | 32     | 2     | 0     |
|      |     | 94.1 % | 5.9 % | 0.0 % |
| 県外   | 90  | 86     | 3     | 1     |
|      |     | 95.6 % | 3.3 % | 1.1 % |



| 入学時年齢  | 在籍者 | 進級者    | 留年者    | 退学者   |
|--------|-----|--------|--------|-------|
| 18 歳   | 37  | 36     | 1      | 0     |
|        |     | 97.3 % | 2.7 %  | 0.0 % |
| 19 歳   | 51  | 49     | 1      | 1     |
|        |     | 96.1 % | 2.0 %  | 2.0 % |
| 20 歳   | 11  | 11     | 0      | 0     |
|        |     | 100 %  | 0.0 %  | 0.0 % |
| 21 歳以上 | 25  | 22     | 3      | 0     |
|        |     | 88.0 % | 12.0 % | 0.0 % |

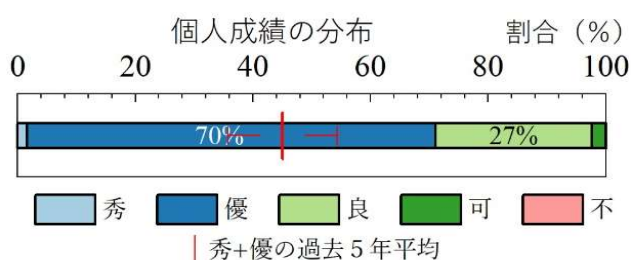


| 留年経験 | 在籍者 | 進級者    | 留年者    | 退学者   |
|------|-----|--------|--------|-------|
| なし   | 108 | 107    | 1      | 0     |
|      |     | 99.1 % | 0.9 %  | 0.0 % |
| あり   | 16  | 11     | 4      | 1     |
|      |     | 68.8 % | 25.0 % | 6.3 % |

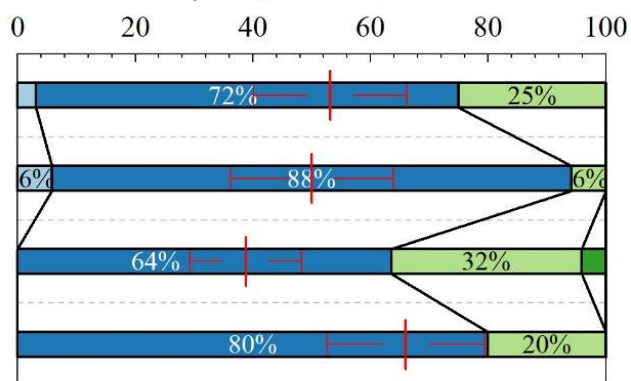


○ 4 年生

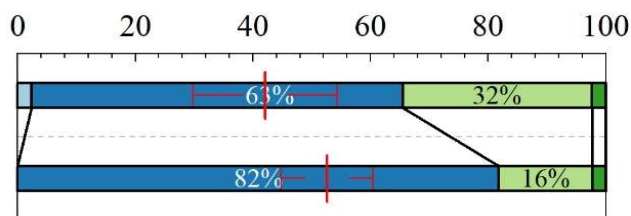
|    | 在籍者 | 進級者    | 留年者   | 退学者   |
|----|-----|--------|-------|-------|
| 全体 | 128 | 124    | 2     | 2     |
|    |     | 96.9 % | 1.6 % | 1.6 % |



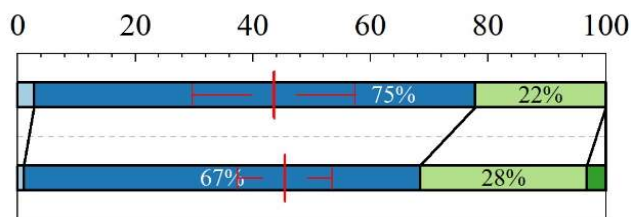
| 入試種別 | 在籍者 | 進級者    | 留年者   | 退学者   |
|------|-----|--------|-------|-------|
| 総合   | 32  | 32     | 0     | 0     |
|      |     | 100 %  | 0.0 % | 0.0 % |
| 学校推薦 | 17  | 16     | 1     | 0     |
|      |     | 94.1 % | 5.9 % | 0.0 % |
| 一般前期 | 74  | 71     | 1     | 2     |
|      |     | 95.9 % | 1.4 % | 2.7 % |
| 学士編入 | 5   | 5      | 0     | 0     |
|      |     | 100 %  | 0.0 % | 0.0 % |



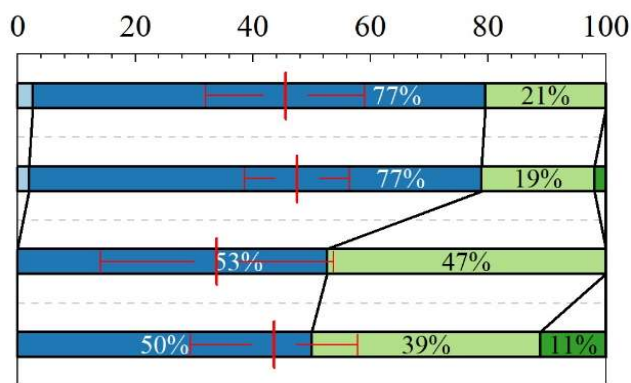
| 性別 | 在籍者 | 進級者    | 留年者   | 退学者   |
|----|-----|--------|-------|-------|
| 男性 | 84  | 82     | 1     | 1     |
|    |     | 97.6 % | 1.2 % | 1.2 % |
| 女性 | 44  | 42     | 1     | 1     |
|    |     | 95.5 % | 2.3 % | 2.3 % |



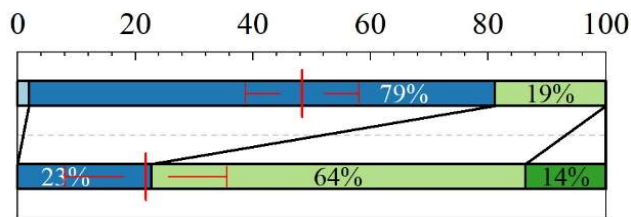
| 出身地別 | 在籍者 | 進級者    | 留年者   | 退学者   |
|------|-----|--------|-------|-------|
| 県内   | 36  | 35     | 1     | 0     |
|      |     | 97.2 % | 2.8 % | 0.0 % |
| 県外   | 92  | 89     | 1     | 2     |
|      |     | 96.7 % | 1.1 % | 2.2 % |



| 入学時年齢  | 在籍者 | 進級者    | 留年者   | 退学者   |
|--------|-----|--------|-------|-------|
| 18 歳   | 39  | 39     | 0     | 0     |
|        |     | 100 %  | 0.0 % | 0.0 % |
| 19 歳   | 52  | 51     | 1     | 1     |
|        |     | 96.2 % | 1.9 % | 1.9 % |
| 20 歳   | 19  | 19     | 0     | 0     |
|        |     | 100 %  | 0.0 % | 0.0 % |
| 21 歳以上 | 18  | 16     | 1     | 1     |
|        |     | 88.9 % | 5.6 % | 5.6 % |

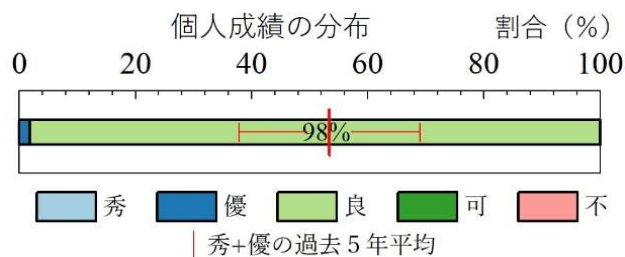


| 留年経験 | 在籍者 | 進級者    | 留年者   | 退学者   |
|------|-----|--------|-------|-------|
| なし   | 106 | 106    | 0     | 0     |
|      |     | 100 %  | 0.0 % | 0.0 % |
| あり   | 22  | 18     | 2     | 2     |
|      |     | 81.8 % | 9.1 % | 9.1 % |

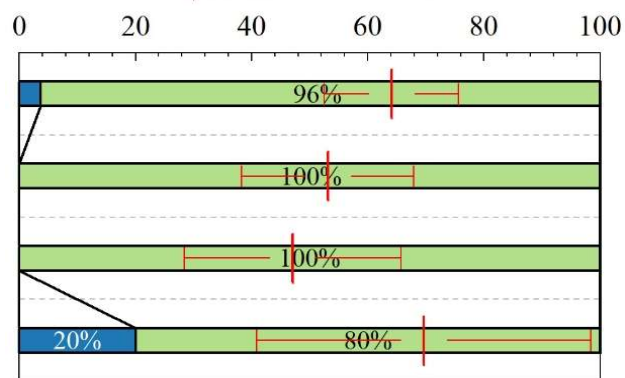


○ 5 年生

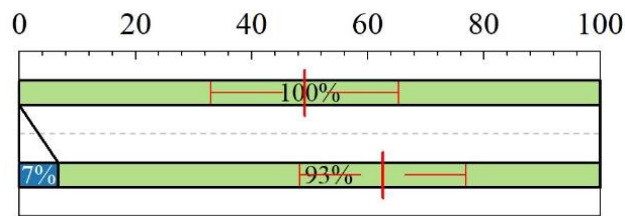
|    | 在籍者 | 進級者   | 留年者   | 退学者   |
|----|-----|-------|-------|-------|
| 全体 | 107 | 107   | 0     | 0     |
|    |     | 100 % | 0.0 % | 0.0 % |



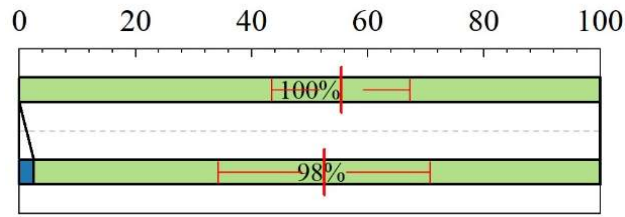
| 入試種別 | 在籍者 | 進級者   | 留年者   | 退学者   |
|------|-----|-------|-------|-------|
| 総合   | 27  | 27    | 0     | 0     |
|      |     | 100 % | 0.0 % | 0.0 % |
| 学校推薦 | 14  | 14    | 0     | 0     |
|      |     | 100 % | 0.0 % | 0.0 % |
| 一般前期 | 61  | 61    | 0     | 0     |
|      |     | 100 % | 0.0 % | 0.0 % |
| 学士編入 | 5   | 5     | 0     | 0     |
|      |     | 100 % | 0.0 % | 0.0 % |



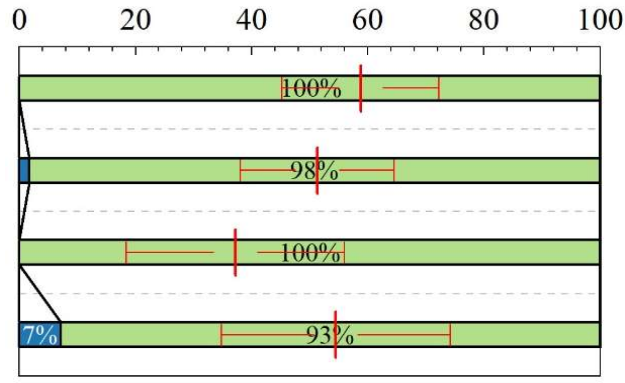
| 性別 | 在籍者 | 進級者   | 留年者   | 退学者   |
|----|-----|-------|-------|-------|
| 男性 | 77  | 77    | 0     | 0     |
|    |     | 100 % | 0.0 % | 0.0 % |
| 女性 | 30  | 30    | 0     | 0     |
|    |     | 100 % | 0.0 % | 0.0 % |



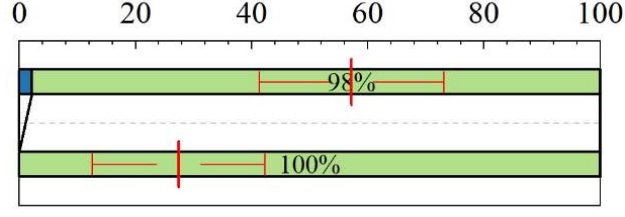
| 出身地別 | 在籍者 | 進級者   | 留年者   | 退学者   |
|------|-----|-------|-------|-------|
| 県内   | 27  | 27    | 0     | 0     |
|      |     | 100 % | 0.0 % | 0.0 % |
| 県外   | 80  | 80    | 0     | 0     |
|      |     | 100 % | 0.0 % | 0.0 % |



| 入学時年齢  | 在籍者 | 進級者   | 留年者   | 退学者   |
|--------|-----|-------|-------|-------|
| 18 歳   | 23  | 23    | 0     | 0     |
|        |     | 100 % | 0.0 % | 0.0 % |
| 19 歳   | 57  | 57    | 0     | 0     |
|        |     | 100 % | 0.0 % | 0.0 % |
| 20 歳   | 13  | 13    | 0     | 0     |
|        |     | 100 % | 0.0 % | 0.0 % |
| 21 歳以上 | 14  | 14    | 0     | 0     |
|        |     | 100 % | 0.0 % | 0.0 % |

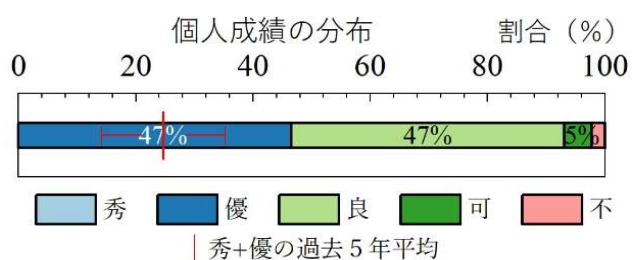


| 留年経験 | 在籍者 | 進級者   | 留年者   | 退学者   |
|------|-----|-------|-------|-------|
| なし   | 93  | 93    | 0     | 0     |
|      |     | 100 % | 0.0 % | 0.0 % |
| あり   | 14  | 14    | 0     | 0     |
|      |     | 100 % | 9.1 % | 9.1 % |

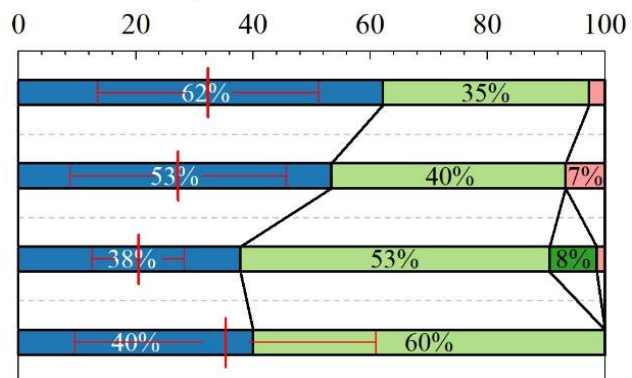


○ 6 年生

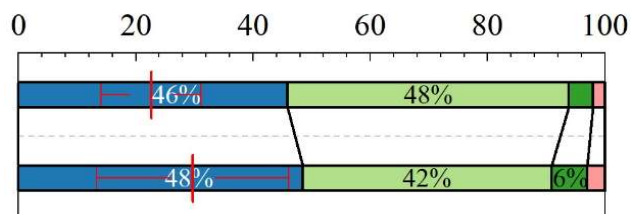
|    | 在籍者 | 進級者    | 留年者   | 退学者   |
|----|-----|--------|-------|-------|
| 全体 | 131 | 125    | 4     | 2     |
|    |     | 95.4 % | 3.1 % | 1.5 % |



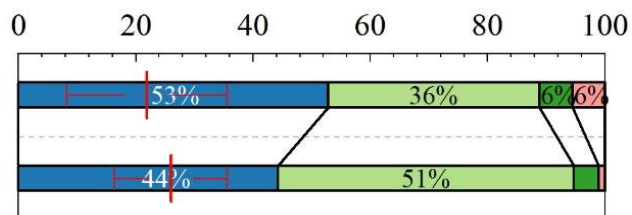
| 入試種別 | 在籍者 | 進級者    | 留年者   | 退学者   |
|------|-----|--------|-------|-------|
| 総合   | 37  | 36     | 1     | 0     |
|      |     | 97.3 % | 2.7 % | 0.0 % |
| 学校推薦 | 15  | 14     | 1     | 0     |
|      |     | 93.3 % | 6.7 % | 0.0 % |
| 一般前期 | 74  | 70     | 2     | 2     |
|      |     | 94.6 % | 2.7 % | 2.7 % |
| 学士編入 | 5   | 5      | 0     | 0     |
|      |     | 100 %  | 0.0 % | 0.0 % |



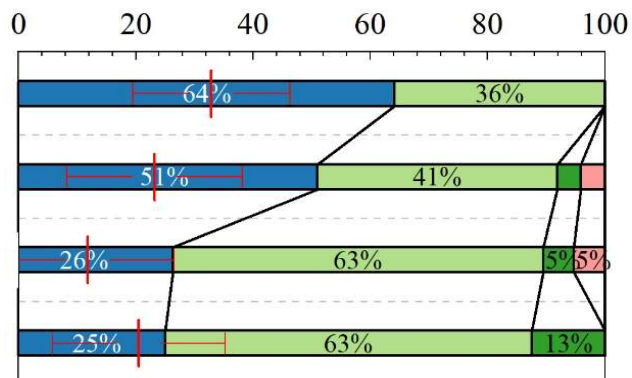
| 性別 | 在籍者 | 進級者    | 留年者   | 退学者   |
|----|-----|--------|-------|-------|
| 男性 | 98  | 93     | 3     | 2     |
|    |     | 94.9 % | 3.1 % | 2.0 % |
| 女性 | 33  | 32     | 1     | 0     |
|    |     | 97.0 % | 3.0 % | 0.0 % |



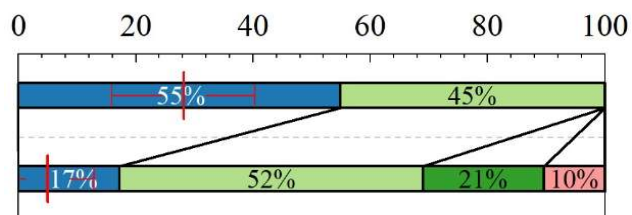
| 出身地別 | 在籍者 | 進級者    | 留年者   | 退学者   |
|------|-----|--------|-------|-------|
| 県内   | 36  | 33     | 2     | 1     |
|      |     | 91.7 % | 5.6 % | 2.8 % |
| 県外   | 95  | 92     | 2     | 1     |
|      |     | 96.8 % | 2.1 % | 1.1 % |



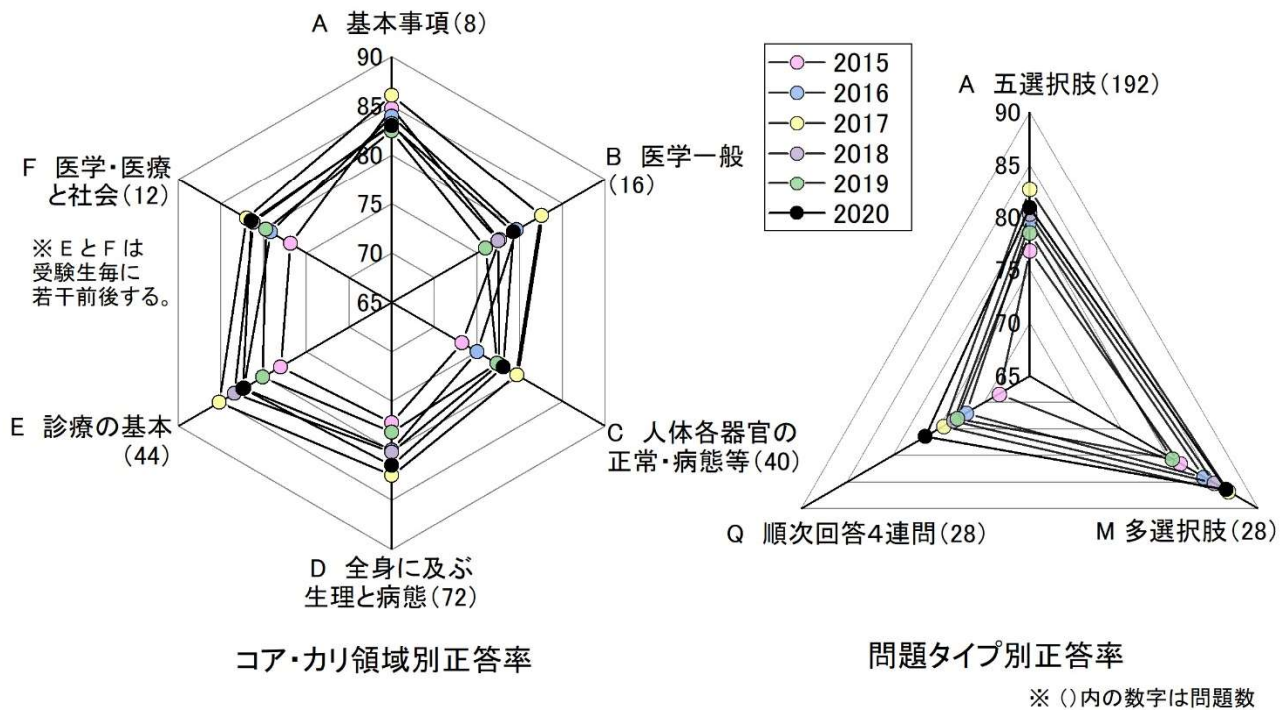
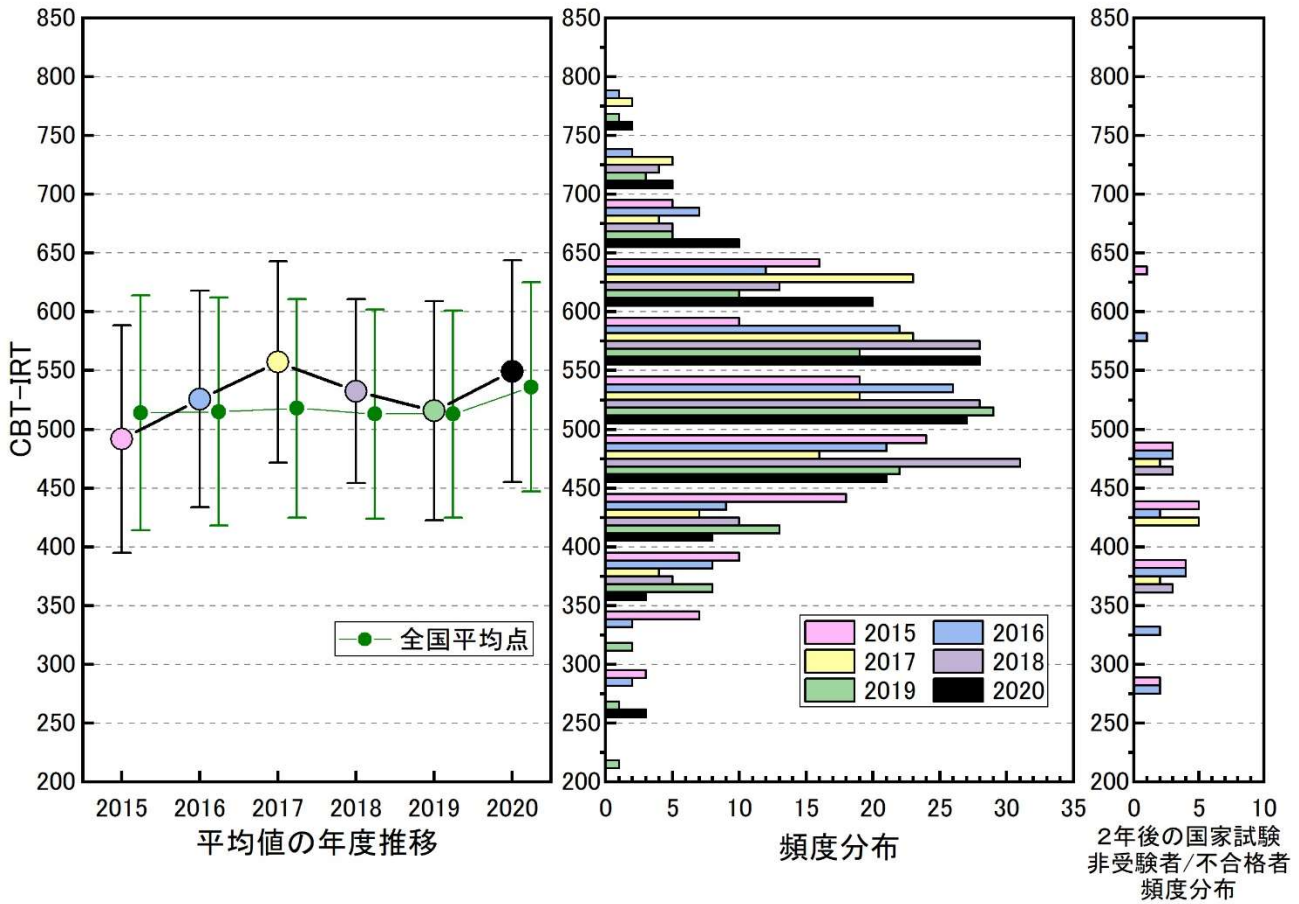
| 入学時年齢  | 在籍者 | 進級者    | 留年者   | 退学者   |
|--------|-----|--------|-------|-------|
| 18 歳   | 39  | 39     | 0     | 0     |
|        |     | 100 %  | 0.0 % | 0.0 % |
| 19 歳   | 49  | 45     | 3     | 1     |
|        |     | 91.8 % | 6.1 % | 2.0 % |
| 20 歳   | 19  | 18     | 1     | 0     |
|        |     | 94.7 % | 5.3 % | 0.0 % |
| 21 歳以上 | 24  | 23     | 0     | 1     |
|        |     | 95.8 % | 0.0 % | 4.2 % |



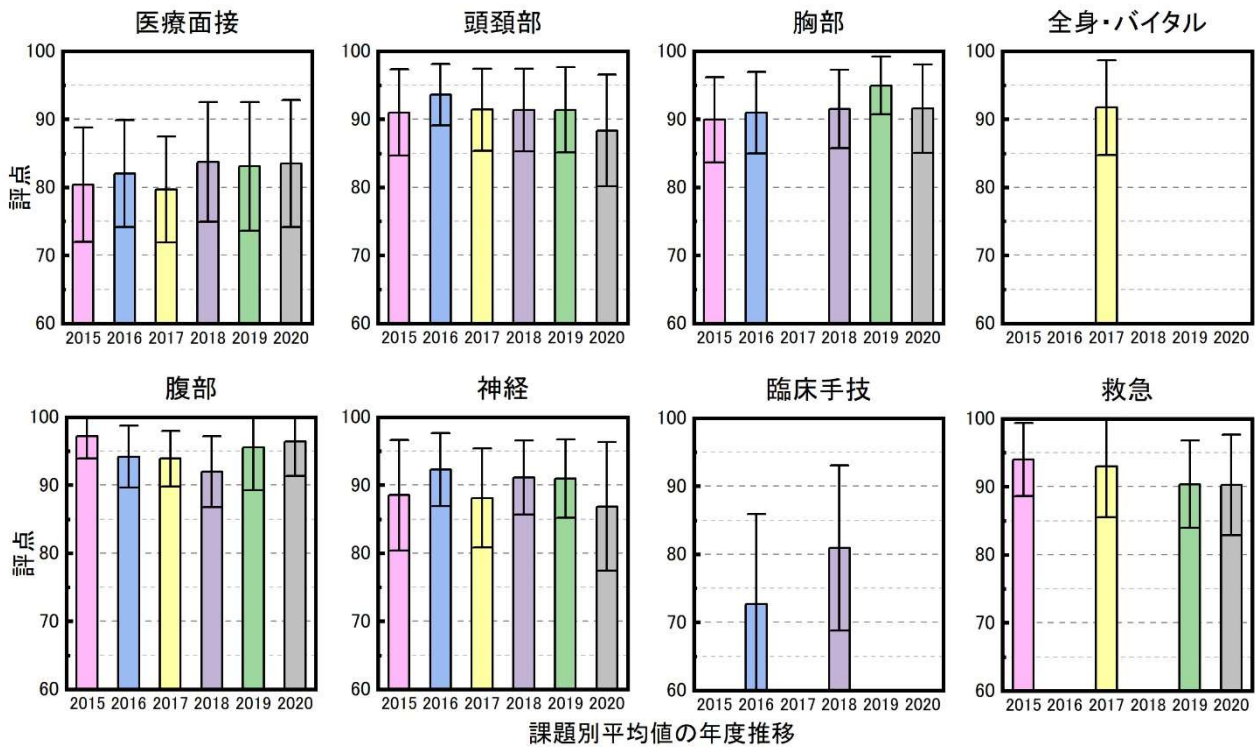
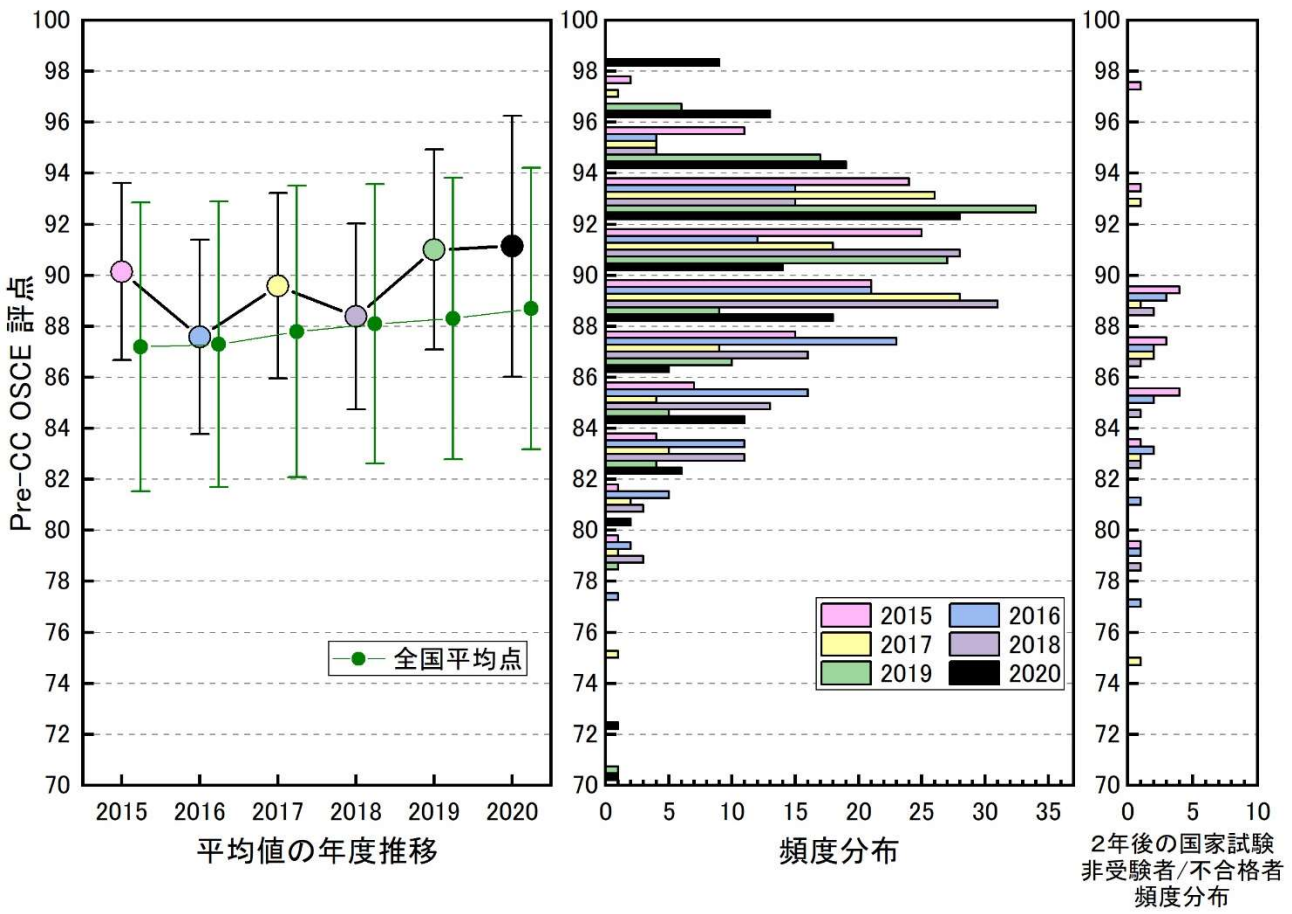
| 留年経験 | 在籍者 | 進級者    | 留年者    | 退学者   |
|------|-----|--------|--------|-------|
| なし   | 102 | 102    | 0      | 0     |
|      |     | 100 %  | 0.0 %  | 0.0 % |
| あり   | 29  | 23     | 4      | 2     |
|      |     | 79.3 % | 13.8 % | 6.9 % |



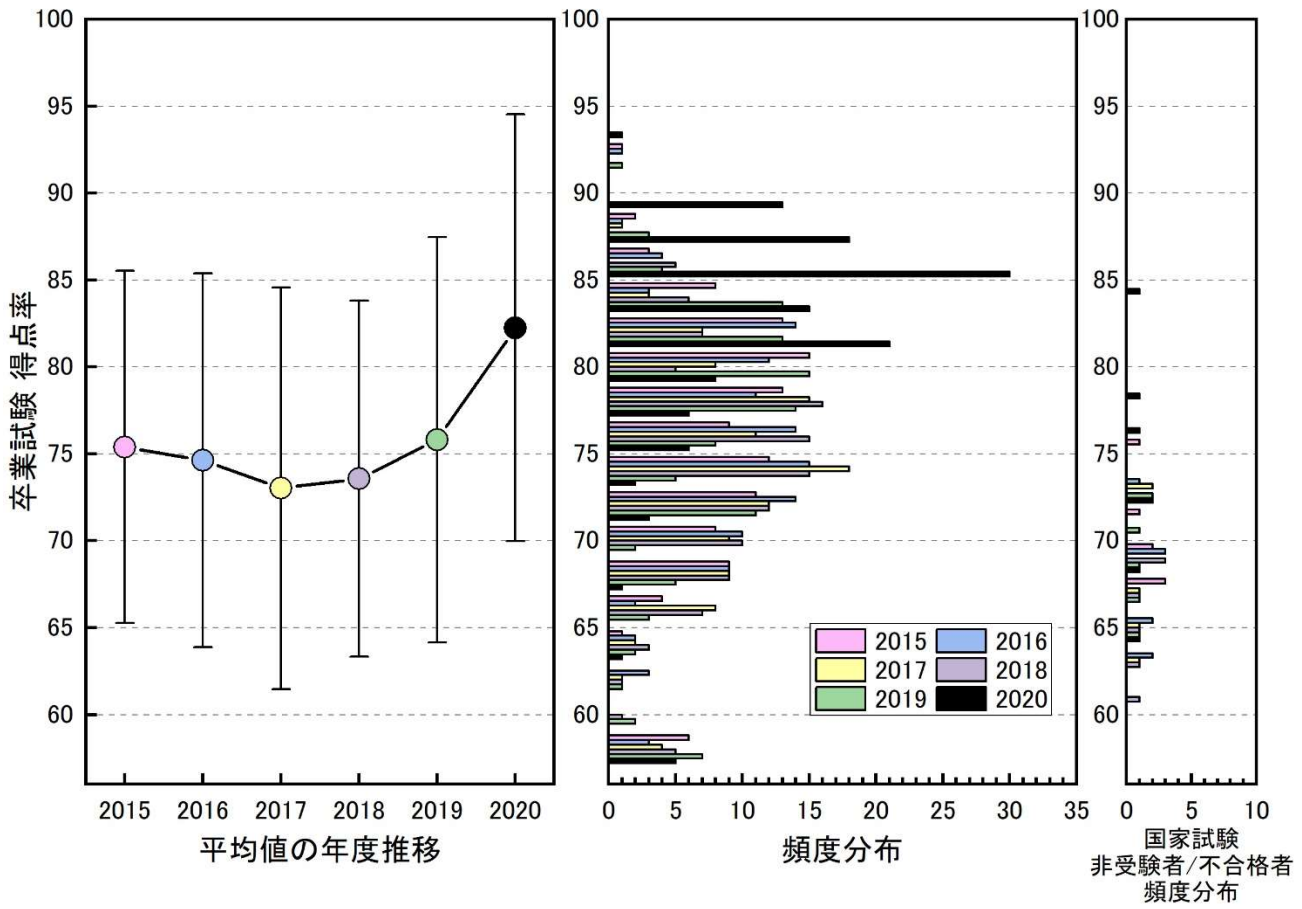
○ 共用試験 CBT (本試験)



○ 共用試験 Pre-CC OSCE (本試験)



○ 卒業試験

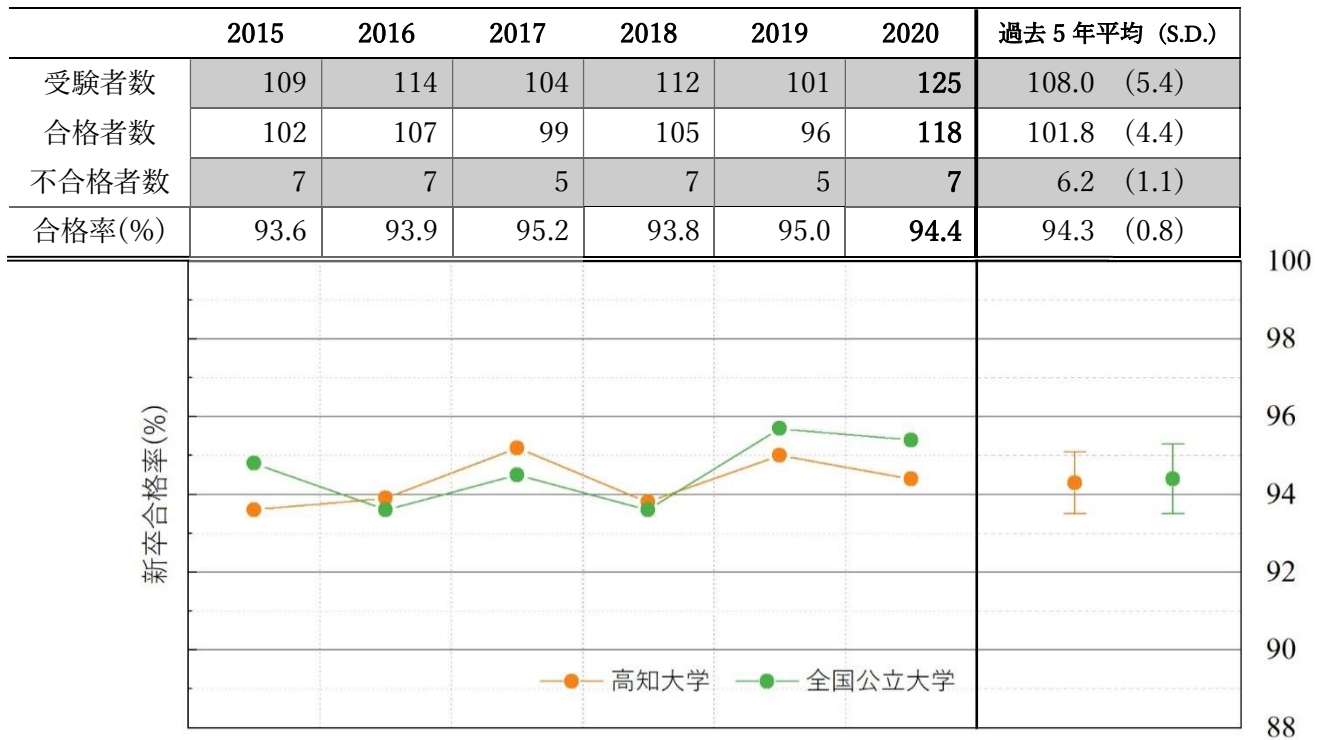


| 卒業試験実施形式 | 2015 | 2016 | 2017 | 2018 | 2019 | 2020 |
|----------|------|------|------|------|------|------|
| 5ブロック形式  | 実施   | 実施   | 実施   |      |      |      |
| 4ブロック形式  |      |      |      | 実施   | 実施   |      |
| 2回の平均形式  |      |      |      |      |      | 実施   |



### 3. 医師国家試験及び卒後進路

#### ○医師国家試験 新卒合格率



#### ○医師国家試験 新卒合格率（各種内識別）

|      | 総合型    |      |        | 学校推薦型    |      |        | 一般入試前期 |      |        | 学士編入学  |      |        |
|------|--------|------|--------|----------|------|--------|--------|------|--------|--------|------|--------|
|      | 2021   | 平均   | (S.D.) | 2021     | 平均   | (S.D.) | 2021   | 平均   | (S.D.) | 2021   | 平均   | (S.D.) |
| 受験者  | 36     | 28.6 | (2.6)  | 14       | 12.4 | (1.7)  | 70     | 62.0 | (2.9)  | 5      | 5.0  | (1.4)  |
| 合格者  | 34     | 28.0 | (2.7)  | 14       | 12.0 | (1.9)  | 66     | 57.2 | (2.6)  | 4      | 4.6  | (1.7)  |
| 不合格者 | 2      | 0.6  | (0.5)  | 0        | 0.4  | (0.5)  | 4      | 4.8  | (1.9)  | 1      | 0.4  | (0.5)  |
| 合格率  | 94.4   | 97.9 | (2.0)  | 100.0    | 96.6 | (4.6)  | 94.3   | 92.3 | (2.9)  | 80.0   | 90.0 | (14.9) |
|      | 高知県内出身 |      |        | 高知県外出身   |      |        | 男性     |      |        | 女性     |      |        |
|      | 2021   | 平均   | (S.D.) | 2021     | 平均   | (S.D.) | 2021   | 平均   | (S.D.) | 2021   | 平均   | (S.D.) |
| 受験者  | 33     | 28.4 | (5.6)  | 92       | 79.6 | (3.4)  | 93     | 70   | (2.6)  | 32     | 38.0 | (7.5)  |
| 合格者  | 32     | 27.6 | (5.3)  | 86       | 74.2 | (2.9)  | 89     | 65.4 | (3.2)  | 29     | 36.4 | (7.0)  |
| 不合格者 | 1      | 0.8  | (1.1)  | 6        | 5.4  | (1.7)  | 4      | 4.6  | (0.9)  | 3      | 1.6  | (0.9)  |
| 合格率  | 97.0   | 97.2 | (3.6)  | 93.5     | 93.2 | (2.0)  | 95.7   | 93.4 | (1.4)  | 90.6   | 95.9 | (1.9)  |
|      | 地域枠    |      |        | 一般(非地域枠) |      |        | 奨学金受給  |      |        | 奨学金非受給 |      |        |
|      | 2021   | 平均   | (S.D.) | 2021     | 平均   | (S.D.) | 2021   | 平均   | (S.D.) | 2021   | 平均   | (S.D.) |
| 受験者  | 20     | 22.6 | (2.9)  | 105      | 85.4 | (3.8)  | 30     | 30.0 | (1.4)  | 95     | 78.0 | (5.8)  |
| 合格者  | 19     | 21.0 | (1.9)  | 99       | 80.8 | (3.6)  | 29     | 28.2 | (1.9)  | 89     | 73.6 | (5.7)  |
| 不合格者 | 1      | 1.6  | (1.3)  | 6        | 4.6  | (1.3)  | 1      | 1.8  | (1.3)  | 6      | 4.4  | (1.5)  |
| 合格率  | 95.0   | 93.3 | (5.1)  | 94.3     | 94.5 | (1.6)  | 96.7   | 94.0 | (4.4)  | 93.7   | 94.4 | (1.9)  |

○医師国家試験 新卒合格率（年齢・留年経験数別）

| 年齢    | 現役ストレート |      |       | + 1 歳 |      |       | + 2 歳 |      |       | + 3 歳以上 |      |       |
|-------|---------|------|-------|-------|------|-------|-------|------|-------|---------|------|-------|
|       | 2020    | 平均   | S.D.  | 2020  | 平均   | S.D.  | 2020  | 平均   | S.D.  | 2020    | 平均   | S.D.  |
| 6 年在籍 | 33      | 32.4 | (5.9) | 45    | 33.2 | (6.8) | 15    | 13.0 | (3.1) | 38      | 35.2 | (9.8) |
| 受験者   | 33      | 32.2 | (5.6) | 45    | 32.8 | (6.8) | 14    | 12.4 | (3.7) | 33      | 30.6 | (11)  |
| 合格者   | 32      | 31.4 | (5.5) | 44    | 32.6 | (6.7) | 14    | 11.4 | (3.8) | 28      | 26.4 | (10)  |
| 不合格者  | 1       | 0.8  | (0.8) | 1     | 0.2  | (0.4) | 0     | 1.0  | (0.7) | 5       | 4.2  | (2.2) |
| 合格率   | 97.0    | 97.5 | (2.4) | 97.8  | 99.5 | (1.2) | 100   | 91.4 | (6.0) | 84.8    | 85.5 | (8.9) |
| 留年    | 未経験     |      |       | 1 回   |      |       | 2 回   |      |       | 3 回以上   |      |       |
|       | 2020    | 平均   | S.D.  | 2020  | 平均   | S.D.  | 2020  | 平均   | S.D.  | 2020    | 平均   | S.D.  |
| 6 年在籍 | 102     | 97.8 | (5.8) | 16    | 9.0  | (2.6) | 4     | 3.4  | (0.9) | 9       | 3.6  | (3.2) |
| 受験者   | 102     | 96.6 | (5.5) | 14    | 8.0  | (3.1) | 4     | 2.2  | (1.1) | 5       | 1.2  | (0.4) |
| 合格者   | 100     | 92.6 | (5.2) | 13    | 6.6  | (3.2) | 4     | 1.6  | (1.5) | 1       | 1.0  | (0.7) |
| 不合格者  | 2       | 4.0  | (1.0) | 1     | 1.4  | (0.9) | 0     | 0.6  | (0.5) | 4       | 0.2  | (0.4) |
| 合格率   | 98.0    | 95.9 | (1.0) | 92.9  | 82.5 | (12)  | 100   | 72.7 | (51)  | 20.0    | 83.3 | (45)  |

○研修先病院

|             | 2015 | 2016 | 2017 | 2018 | 2019 | 2020        | 過去5年平均 (S.D.) |
|-------------|------|------|------|------|------|-------------|---------------|
| 新卒国試合格者数    | 102  | 107  | 99   | 105  | 96   | <b>118</b>  | 101.8 (4.4)   |
| 高知県内マッチング数  | 48   | 48   | 35   | 43   | 41   | <b>53</b>   | 43.0 (5.4)    |
| 高知県外マッチング数  | 54   | 59   | 64   | 62   | 55   | <b>65</b>   | 58.8 (4.3)    |
| 県内マッチング率(%) | 47.1 | 44.9 | 35.4 | 41.0 | 42.7 | <b>44.9</b> | 42.2 (4.5)    |

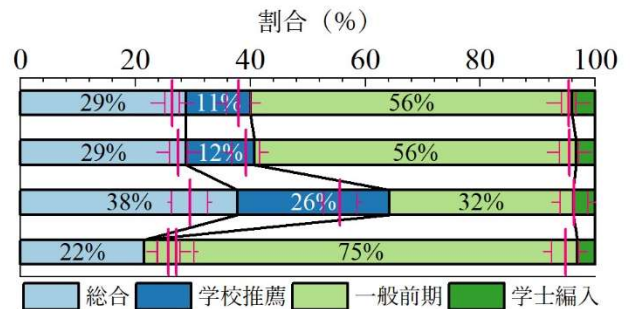


○県内研修先病院の内訳

|              | 2015 | 2016 | 2017 | 2018 | 2019 | 2020 | 過去5年平均 (S.D.) |
|--------------|------|------|------|------|------|------|---------------|
| 細木病院         | 4    | 2    | 3    | 4    | 4    | 4    | 3.4 (0.9)     |
| 高知県立あき総合病院   | 2    | 3    | 2    | 0    | 3    | 4    | 2.0 (1.2)     |
| 国立病院機構高知病院   | 3    | 2    | 2    | 4    | 5    | 2    | 3.2 (1.3)     |
| 高知県立幡多けんみん病院 | 2    | 3    | 4    | 3    | 4    | 5    | 3.2 (0.8)     |
| 近森病院         | 5    | 8    | 5    | 6    | 6    | 8    | 6.0 (1.2)     |
| 高知赤十字病院      | 8    | 9    | 7    | 7    | 9    | 9    | 8.0 (1.0)     |
| 高知医療センター     | 7    | 6    | 9    | 7    | 8    | 10   | 7.4 (1.1)     |
| 高知大学医学部附属病院  | 17   | 15   | 3    | 12   | 2    | 11   | 9.8 (6.9)     |

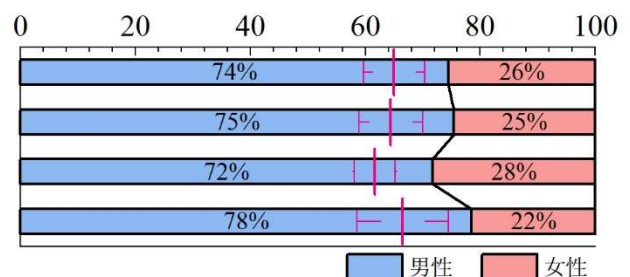
○県内マッチング数 (入試種別)

|     | 計    | 総合   | 学校推薦  | 一般前期 | 学士編入 |
|-----|------|------|-------|------|------|
| 受験者 | 125  | 36   | 14    | 70   | 5    |
| 合格者 | 118  | 34   | 14    | 66   | 4    |
| 県内マ | 53   | 20   | 14    | 18   | 2    |
| 県外マ | 65   | 14   | 0     | 48   | 2    |
| 県内率 | 45.8 | 58.8 | 100.0 | 27.3 | 50.0 |



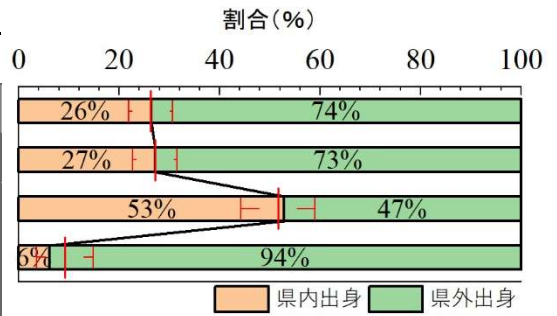
○県内マッチング数 (性別)

|     | 計    | 男性 (過去平均)   | 女性 (過去平均)   |
|-----|------|-------------|-------------|
| 受験者 | 125  | 93 (70.0)   | 32 (38.0)   |
| 合格者 | 118  | 89 (65.4)   | 29 (36.4)   |
| 県内マ | 53   | 38 (39.0)   | 15 (19.8)   |
| 県外マ | 65   | 51 (65.4)   | 14 (36.4)   |
| 県内率 | 45.8 | 42.7 (40.5) | 51.7 (46.1) |



○県内マッチング数（出身地別）

|     | 計    | 県内出身 | (過去平均) | 県外出身 | (過去平均) | 県内率 |
|-----|------|------|--------|------|--------|-----|
| 受験者 | 125  | 33   | (28.4) | 92   | (79.6) |     |
| 合格者 | 118  | 32   | (27.6) | 86   | (74.2) |     |
| 県内マ | 53   | 28   | (22.2) | 25   | (20.8) |     |
| 県外マ | 65   | 4    | (5.4)  | 61   | (53.4) |     |
| 県内率 | 45.8 | 87.5 | (80.9) | 29.1 | (28.0) |     |



○県内マッチング数（奨学金受給）

|     | 計    | 受給者 | (地域枠) | (枠外総合) | (枠外一般) | 非受給  |
|-----|------|-----|-------|--------|--------|------|
| 受験者 | 125  | 30  | (20)  | (9)    | (1)    | 95   |
| 合格者 | 118  | 29  | (19)  | (9)    | (1)    | 89   |
| 県内マ | 53   | 29  | (19)  | (9)    | (1)    | 24   |
| 県外マ | 65   | 0   | (0)   | (0)    | (0)    | 65   |
| 県内率 | 45.8 | 100 | (100) | (100)  | (100)  | 27.0 |

