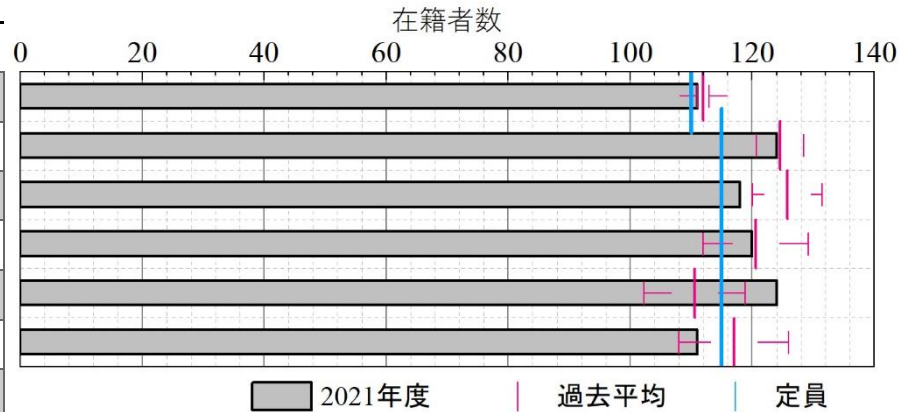


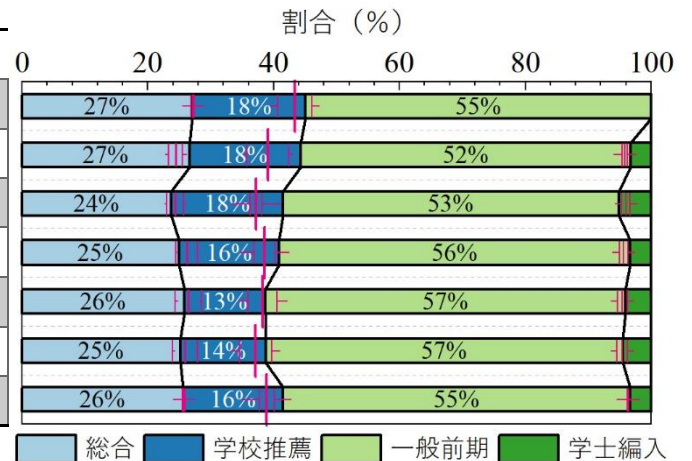
○在籍者数

| | 在籍者数 | (過去平均) | 定員 |
|-----|------|---------|-----|
| 1年生 | 111 | (112.0) | 110 |
| 2年生 | 124 | (124.6) | 115 |
| 3年生 | 118 | (125.8) | 115 |
| 4年生 | 120 | (120.6) | 115 |
| 5年生 | 124 | (110.6) | 115 |
| 6年生 | 111 | (117.0) | 115 |
| 計 | 708 | (710.6) | 685 |



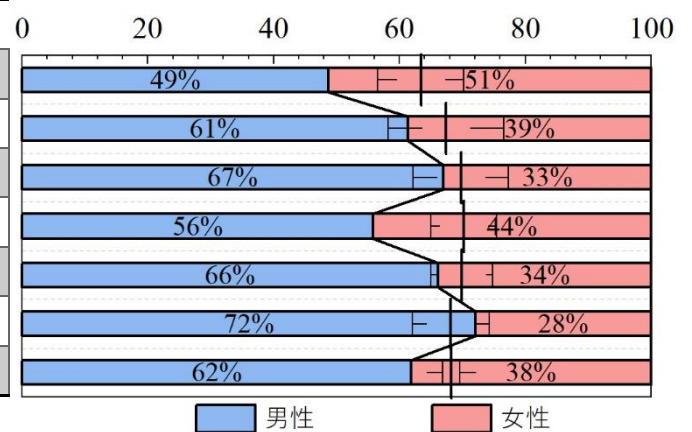
○在籍者数 (入試別)

| | 在籍者数 | 総合 | 学校推薦 | 一般前期 | 学士編入 |
|-----|------|-----|------|------|------|
| 1年生 | 111 | 30 | 20 | 61 | — |
| 2年生 | 124 | 33 | 22 | 65 | 4 |
| 3年生 | 118 | 28 | 21 | 63 | 6 |
| 4年生 | 120 | 30 | 19 | 67 | 4 |
| 5年生 | 124 | 32 | 16 | 71 | 5 |
| 6年生 | 111 | 28 | 15 | 63 | 5 |
| 計 | 708 | 181 | 113 | 390 | 24 |



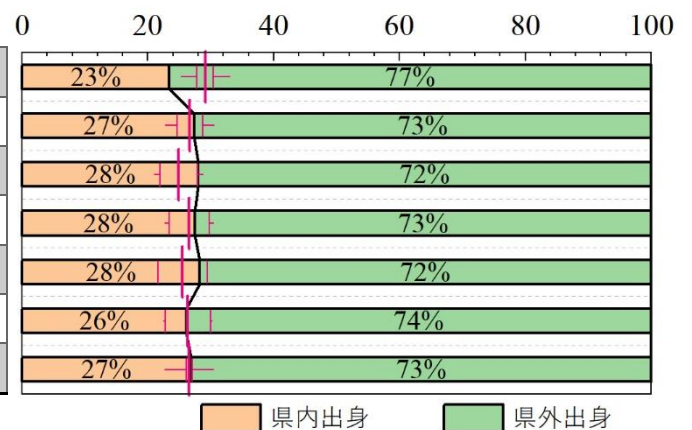
○在籍者数 (性別)

| | 在籍者数 | 男性 | (過去平均) | 女性 | (過去平均) |
|-----|------|-----|---------|-----|---------|
| 1年生 | 111 | 54 | (71.0) | 57 | (41.0) |
| 2年生 | 124 | 76 | (84.2) | 48 | (40.4) |
| 3年生 | 118 | 79 | (87.8) | 39 | (38.0) |
| 4年生 | 120 | 67 | (84.6) | 53 | (36.0) |
| 5年生 | 124 | 82 | (77.4) | 42 | (33.2) |
| 6年生 | 111 | 80 | (79.8) | 31 | (37.2) |
| 計 | 708 | 438 | (484.8) | 270 | (225.8) |



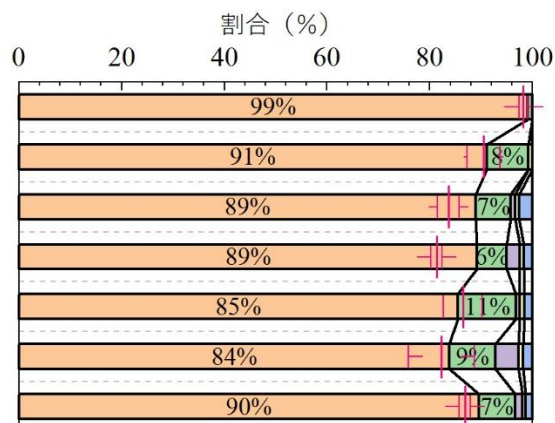
○在籍者数 (出身地別)

| | 在籍者数 | 県内出身 | (過去平均) | 県外出身 | (過去平均) |
|-----|------|------|---------|------|---------|
| 1年生 | 111 | 26 | (32.6) | 85 | (79.4) |
| 2年生 | 124 | 34 | (33.2) | 90 | (91.4) |
| 3年生 | 118 | 33 | (31.4) | 85 | (94.4) |
| 4年生 | 120 | 33 | (32.2) | 87 | (88.4) |
| 5年生 | 124 | 35 | (28.4) | 89 | (82.2) |
| 6年生 | 111 | 29 | (31.0) | 82 | (86.0) |
| 計 | 708 | 190 | (188.8) | 518 | (521.8) |



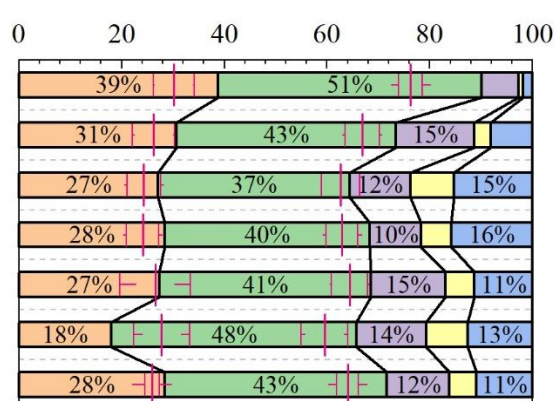
○在籍者数（留年回数別）

| | 在籍者数 | 未経験 | 1回 | 2回 | 3回 | 4回以上 |
|-----|------|-----|----|----|----|------|
| 1年生 | 111 | 110 | 1 | 0 | 0 | 0 |
| 2年生 | 124 | 113 | 10 | 0 | 1 | 0 |
| 3年生 | 118 | 105 | 8 | 1 | 1 | 3 |
| 4年生 | 120 | 107 | 7 | 3 | 1 | 2 |
| 5年生 | 124 | 106 | 14 | 1 | 1 | 2 |
| 6年生 | 111 | 93 | 10 | 5 | 1 | 2 |
| 計 | 708 | 634 | 50 | 10 | 5 | 9 |



○在籍者数（年齢，2021年4月時点）

| | 在籍者数 | 現役スト | +1歳 | +2歳 | +3歳 | +4歳以上 |
|-----|------|------|-----|-----|-----|-------|
| 1年生 | 111 | 43 | 57 | 8 | 1 | 2 |
| 2年生 | 124 | 38 | 53 | 19 | 4 | 10 |
| 3年生 | 118 | 32 | 44 | 14 | 10 | 18 |
| 4年生 | 120 | 34 | 48 | 12 | 7 | 19 |
| 5年生 | 124 | 34 | 51 | 18 | 7 | 14 |
| 6年生 | 111 | 20 | 53 | 15 | 9 | 14 |
| 計 | 708 | 201 | 306 | 86 | 38 | 77 |



○在籍者数（奨学金受給者）

| | 在籍者数 | 受給者 | (地域枠) | (枠外総合) | (枠外一般) | 非受給 |
|-----|------|-----|-------|--------|--------|-----|
| 1年生 | 111 | 23 | (23) | (0) | (0) | 88 |
| 2年生 | 124 | 28 | (25) | (3) | (0) | 96 |
| 3年生 | 118 | 28 | (23) | (4) | (1) | 90 |
| 4年生 | 120 | 25 | (23) | (1) | (1) | 95 |
| 5年生 | 124 | 39 | (27) | (11) | (1) | 85 |
| 6年生 | 111 | 33 | (27) | (4) | (2) | 78 |
| 計 | 708 | 176 | (148) | (23) | (5) | 532 |

