

2021 年度 医学教育 IR 室 年報目次

1、2022 年度入学者選抜（2021 年度実施）

○入試選抜の概要	1
○入試選抜（各種内訳別）	2
○私費外国人留学生（国費外国人留学生を含む）	5
○学士 2 年次編入学.....	5

2. 在籍者及び成績

○進級率と留年・退学者数, ストレート進級率.....	6
○学年別進級状況及び成績分布	7
○共用試験 CBT（本試験）	13
○共用試験 Pre-CC OSCE（本試験）.....	14
○卒業試験.....	15

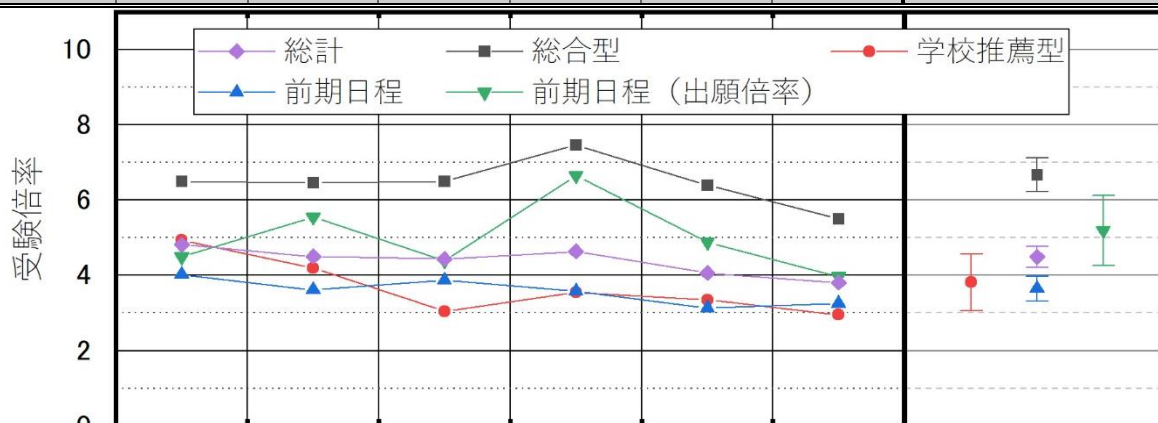
3. 医師国家試験及び卒後進路

○医師国家試験 新卒合格率	16
○医師国家試験 新卒合格率（各種内訳別）.....	16
○研修先病院.....	18
○県内研修先病院の内訳	18
○県内マッチング数（各種内訳別）	18

1. 入試

○入試選抜の概要

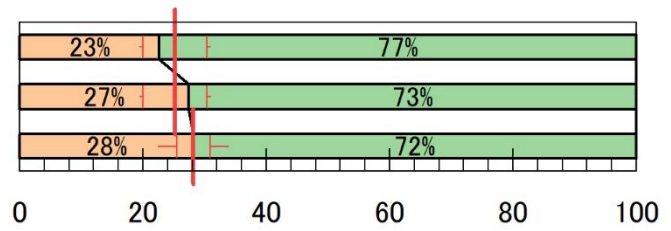
		2017	2018	2019	2020	2021	2022	過去5年平均 (S.D.)	
総合型選抜	募集定員	30	30	30	30	30	30	—	—
	志願者数	195	195	196	225	192	167	200.6	(13.7)
	受験者数	195	194	195	224	192	165	200.0	(13.5)
	1次合格	60	60	60	60	60	60	60.0	(0.0)
	合格者数	30	30	30	30	30	30	30.0	(0.0)
	辞退者数	0	0	0	0	0	0	0.0	(0.0)
	入学者数	30	30	30	30	30	30	30.0	(0.0)
学校推薦型選抜 (四国瀬戸内地域枠)	募集定員	15	20	20	20	20	20	—	—
	志願者数	75	85	61	71	67	60	71.8	(9.0)
	受験者数	74	84	61	71	67	59	71.4	(8.6)
	合格者数	15	20	20	20	20	20	19.0	(2.2)
	辞退者数	0	0	0	0	0	0	0.0	(0.0)
	入学者数	15	20	20	20	20	20	19.0	(2.2)
一般選抜 前期日程	募集定員	65	60	60	60	60	60	—	—
	志願者数	292	333	263	399	293	238	316.0	(52.7)
	1段階選抜	未実施	240	未実施	250	240	未実施	—	—
	受験者数	261	217	232	215	188	195	222.6	(26.7)
	合格者数	67	60	60	65	62	63	62.8	(3.1)
	辞退者数	2	0	0	5	2	3	1.8	(2.0)
	入学者数	65	60	60	60	60	60	61.0	(2.2)
総計	募集定員	110	110	110	110	110	110	—	—
	受験者	530	495	488	510	447	419	494.0	(30.8)
	合格者	112	110	110	115	112	113	111.8	(2.0)
	辞退者	2	0	0	5	2	3	1.8	(2.0)
	入学者	110	110	110	110	110	110	110	(0.0)



○入試選抜（出身地別）

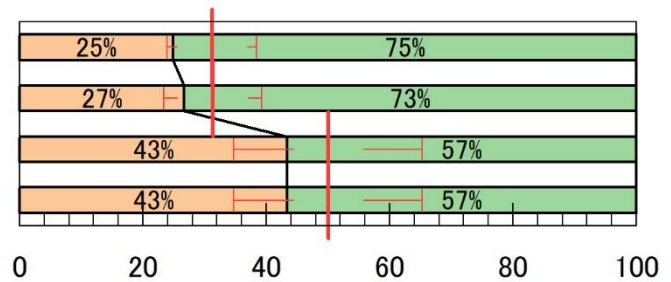
総計（入学定員 110 名）

	計	県内	(過去平均)	県外	(過去平均)
受験者数	419	95	(125.2)	324	(368.8)
合格者数	113	31	(31.0)	82	(80.8)
入学者数	110	31	(31.0)	79	(79.0)



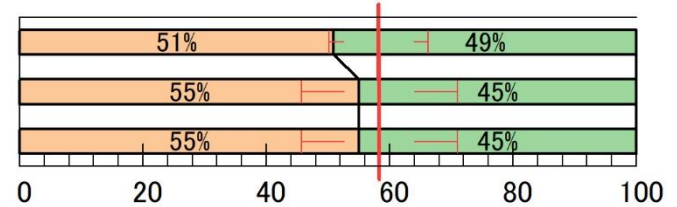
総合型選抜（旧 AO 入試, 入学定員 30 名）

	計	県内	(過去平均)	県外	(過去平均)
受験者数	165	41	(62.0)	124	(138.0)
1次合格	60	16	(18.8)	44	(41.2)
合格者数	30	13	(15.0)	17	(15.0)
入学者数	30	13	(15.0)	17	(15.0)



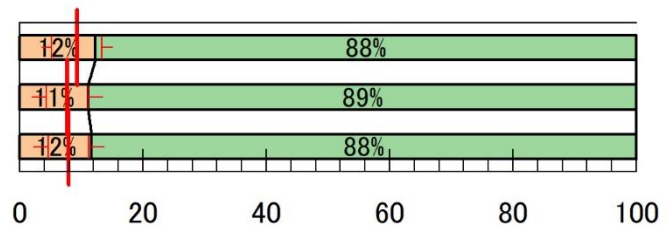
学校推薦型選抜（四国瀬戸内地域枠, 入学定員 20 名^{*)}

	計	県内	(過去平均)	県外	(過去平均)
受験者数	59	30	(41.8)	29	(29.6)
合格者数	20	11	(11.2)	9	(7.8)
入学者数	20	11	(11.2)	9	(7.8)



一般選抜前期日程（入学定員 60 名^{*)}

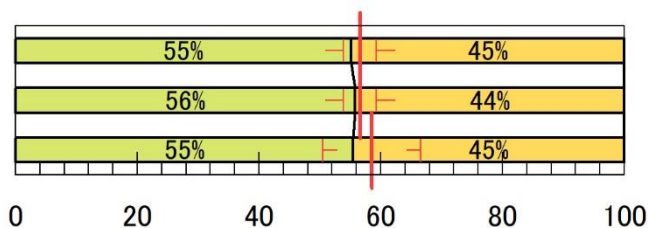
	計	県内	(過去平均)	県外	(過去平均)
受験者数	195	24	(21.4)	171	(201.2)
合格者数	63	7	(4.8)	56	(58.0)
入学者数	60	7	(4.8)	53	(56.2)



○入試選抜（性別）

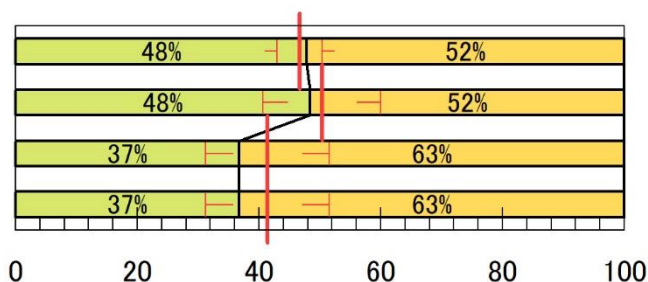
総計（入学定員 110 名）

	計	男性	(過去平均)	女性	(過去平均)
受験者数	419	231	(279.6)	188	(214.4)
合格者数	113	63	(65.8)	50	(46.0)
入学者数	110	61	(64.4)	49	(45.6)



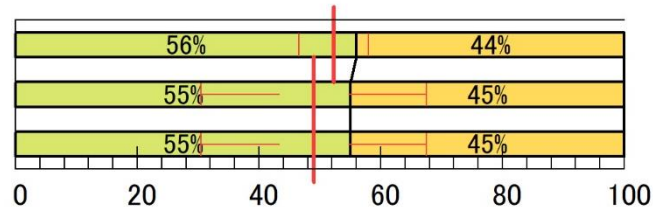
総合型選抜（旧 AO 入試, 入学定員 30 名）

	計	男性	(過去平均)	女性	(過去平均)
受験者数	165	79	(93.0)	86	(107.0)
1次合格	60	29	(30.2)	31	(29.8)
合格者数	30	11	(12.4)	19	(17.6)
入学者数	30	11	(12.4)	19	(17.6)



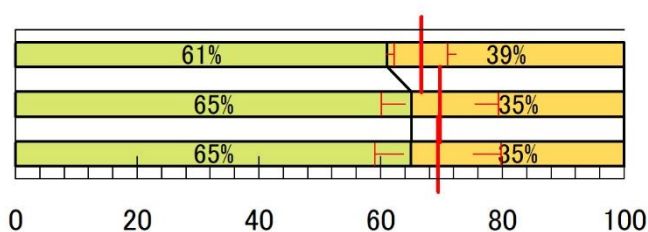
学校推薦型選抜（四国瀬戸内地域枠, 入学定員 20 名^{*}）

	計	男性	(過去平均)	女性	(過去平均)
受験者数	59	33	(37.4)	26	(34.0)
合格者数	20	11	(9.6)	9	(9.4)
入学者数	20	11	(9.6)	9	(9.4)



一般選抜前期日程（入学定員 60 名^{*}）

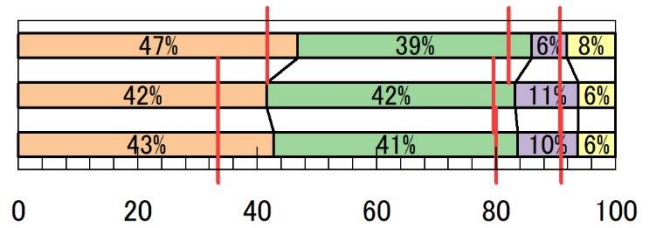
	計	男性	(過去平均)	女性	(過去平均)
受験者数	195	119	(149.2)	76	(73.4)
合格者数	63	41	(43.8)	22	(19.0)
入学者数	60	39	(42.4)	21	(18.6)



○入試選抜（年齢別）

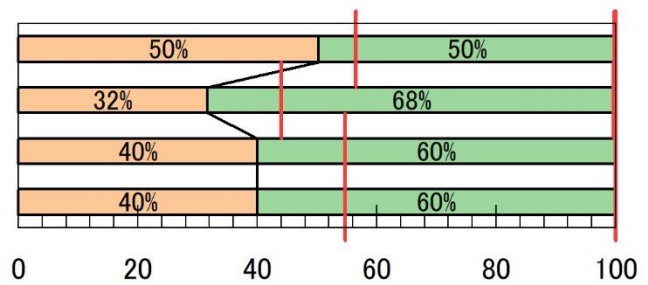
総計（入学定員 110 名）

	計	18 歳	19 歳	20 歳	21 歳以上
受験者数	419	196	164	25	34
合格者数	113	47	47	12	7
入学者数	110	47	45	11	7



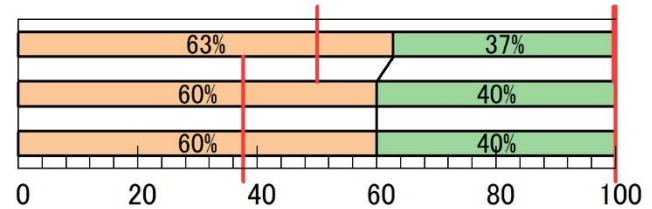
総合型選抜（入学定員 30 名）

	計	18 歳	19 歳	20 歳	21 歳以上
受験者数	165	83	82	0	0
1 次合格	60	19	41	0	0
合格者数	30	12	18	0	0
入学者数	30	12	18	0	0



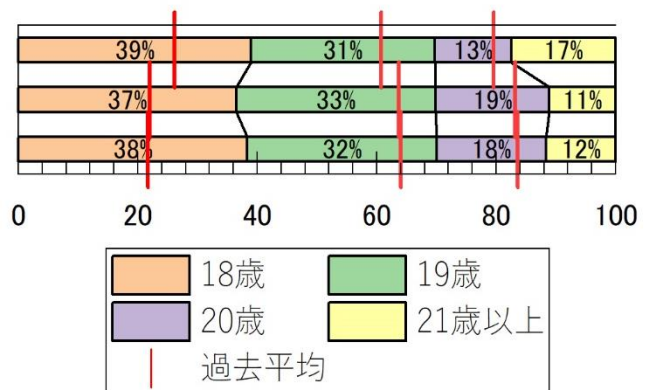
学校推薦型選抜（四国瀬戸内地域枠，入学定員 20 名^{*)}）

	計	18 歳	19 歳	20 歳	21 歳以上
受験者数	59	37	22	0	0
合格者数	20	12	8	0	0
入学者数	20	12	8	0	0



一般選抜前期日程（入学定員 60 名^{*)}）

	計	18 歳	19 歳	20 歳	21 歳以上
受験者数	195	76	60	25	34
合格者数	63	23	21	12	7
入学者数	60	23	19	11	7



○ 私費外国人留学生選抜（国費外国人留学生を含む、（ ）の数字は国費外国人留学生を示す）

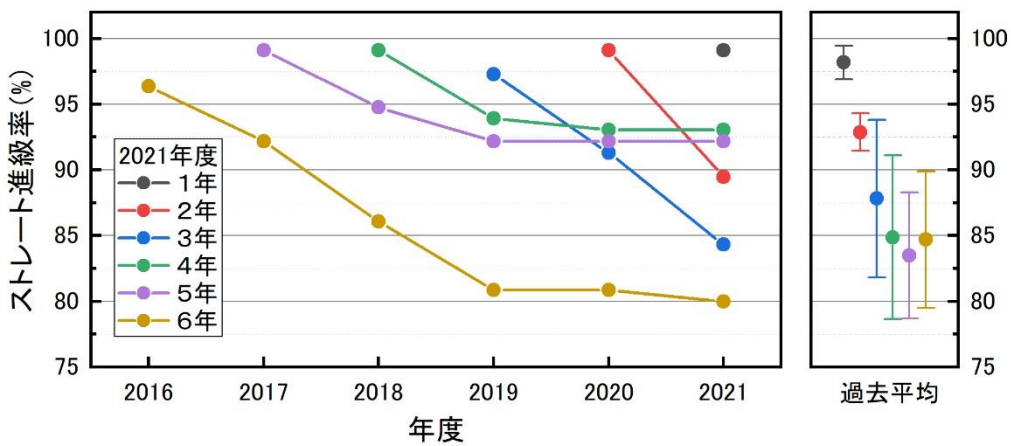
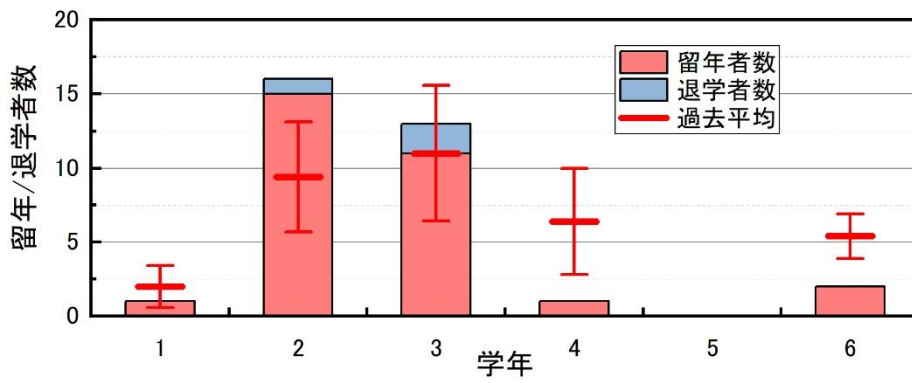
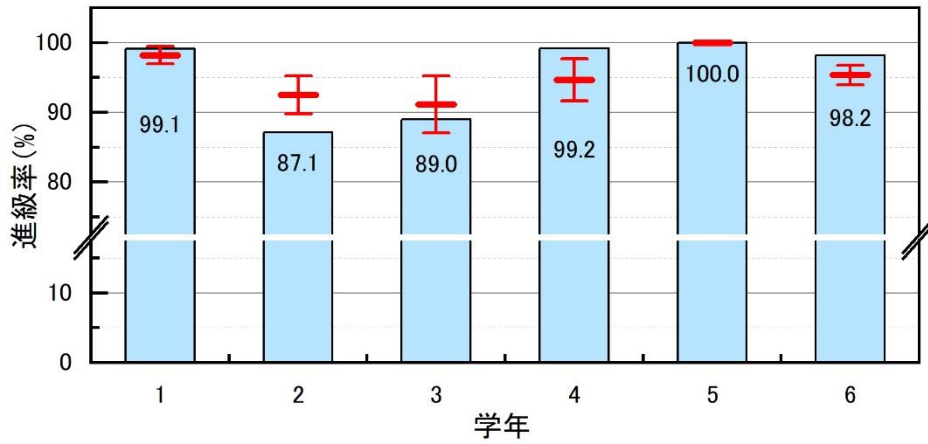
		2017	2018	2019	2020	2021	2022	過去5年平均 (S.D.)	
	募集定員	若干名	若干名	若干名	若干名	若干名	若干名	—	—
	志願者数	1	1	0	0	4	3(1)	1.2	(1.6)
	受験者数	1	1	0	0	4	3(1)	1.2	(1.6)
	合格者数	0	0	0	0	0	2(1)	0.0	(0.0)
	辞退者数	0	0	0	0	0	1	0.0	(0.0)
	入学者数	0	0	0	0	0	1(1)	0.0	(0.0)

○ 学士2年次編入学

		2017	2018	2019	2020	2021	2022	過去5年平均 (S.D.)	
	募集定員	5	5	5	5	5	5	—	—
	志願者数	121	123	109	97	154	111	120.8	(21.3)
	受験者数	118	122	98	91	145	100	114.8	(21.3)
	1次合格	21	21	22	20	20	19	20.8	(0.8)
	合格者数	7	7	9	10	8	7	8.2	(1.3)
	辞退者数	2	2	4	5	4	2	3.4	(1.3)
	入学者数	5	5	5	5	4	5	4.8	(0.4)
受験者数	20歳代	63	56	36	39	69	40	52.6	(14.6)
	30歳代	35	39	38	33	57	37	40.4	(9.6)
	40歳代	18	21	20	13	10	8	16.4	(4.7)
	50歳代以上	2	6	4	6	9	15	5.4	(2.6)
	男性	95	90	66	64	100	77	83.0	(16.8)
	女性	23	32	32	27	45	23	31.8	(8.3)
1次合格	20歳代	11	15	10	10	13	14	11.8	(2.2)
	30歳代	7	5	12	7	5	5	7.2	(2.9)
	40歳代	3	1	0	3	2	0	1.8	(1.3)
	男性	18	18	17	17	17	14	17.4	(0.5)
	女性	3	3	5	3	3	5	3.4	(0.9)
合格者	20歳代	5	5	7	4	7	6	5.6	(1.3)
	30歳代	2	2	2	6	1	1	2.6	(1.9)
	男性	5	6	5	7	6	5	5.8	(0.8)
	女性	2	1	4	3	2	2	2.4	(1.1)
入学者	20歳代	4	3	3	3	3	5	3.2	(0.4)
	30歳代	1	2	2	2	1	0	1.6	(0.5)
	男性	3	4	3	3	2	4	3.0	(0.7)
	女性	2	1	2	2	2	1	1.8	(0.4)

2. 在籍者及び成績

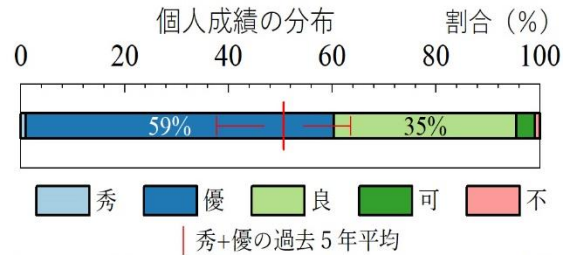
○ 進級率と留年・退学者数, ストレート進級率



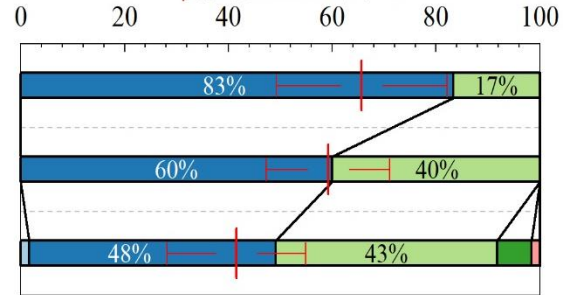
○学年別進級状況及び成績分布

○ 1 年生

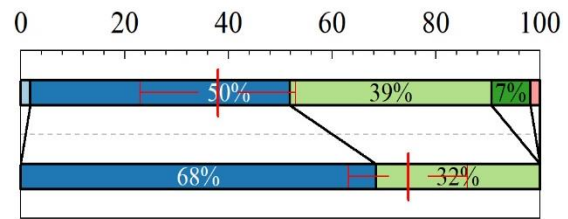
	在籍者	進級者	留年者	退学者
全体	111	110	1	0
		99.1 %	0.9 %	0.0 %



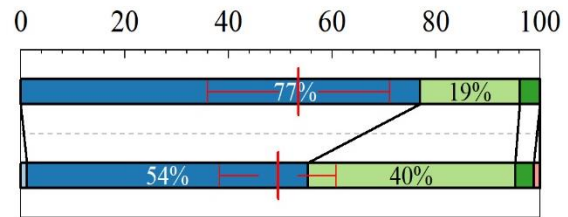
入試種別	在籍者	進級者	留年者	退学者
総合	30	30	0	0
		100 %	0.0 %	0.0 %
学校推薦	20	20	0	0
		100 %	0.0 %	0.0 %
一般前期	61	60	1	0
		98.4 %	1.6 %	0.0 %



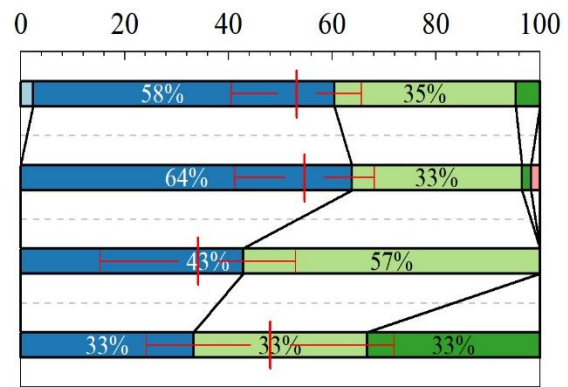
性別	在籍者	進級者	留年者	退学者
男性	54	53	1	0
		98.1 %	1.9 %	0.0 %
女性	57	57	0	0
		100 %	0.0 %	0.0 %



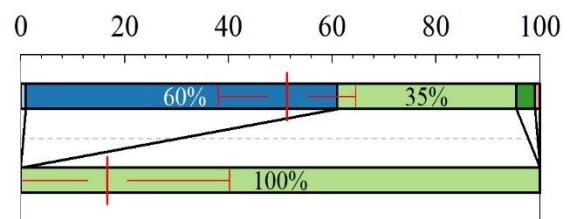
出身地別	在籍者	進級者	留年者	退学者
県内	26	26	0	0
		100 %	0.0 %	0.0 %
県外	85	84	1	0
		98.8 %	1.2 %	0.0 %



入学時年齢	在籍者	進級者	留年者	退学者
18 歳	43	43	0	0
		100 %	0.0 %	0.0 %
19 歳	58	57	1	0
		98.3 %	1.7 %	0.0 %
20 歳	7	7	0	0
		100 %	0.0 %	0.0 %
21 歳以上	3	3	0	0
		100 %	0.0 %	0.0 %

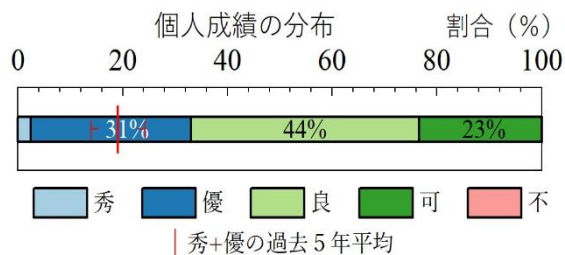


留年経験	在籍者	進級者	留年者	退学者
なし	110	109	1	0
		99.1 %	0.9 %	0.0 %
あり	1	1	0	0
		100 %	0.0 %	0.0 %

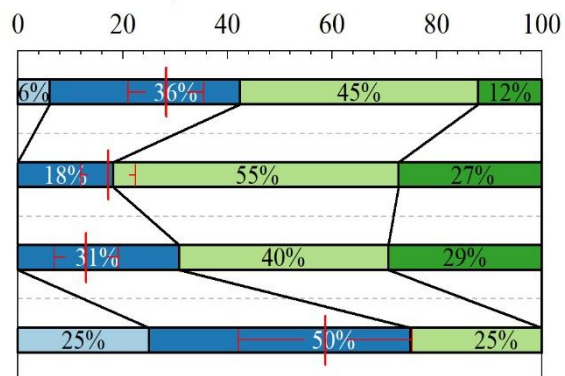


○ 2 年 生

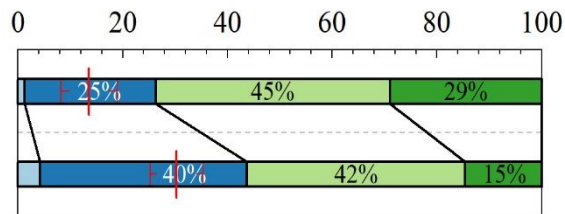
	在籍者	進級者	留年者	退学者
全体	124	108	15	1
		87.1 %	12.1 %	0.8 %



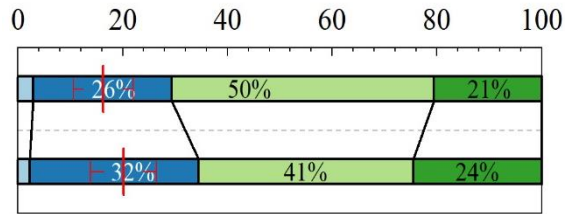
入試種別	在籍者	進級者	留年者	退学者
総合	33	30	3	0
		90.9 %	9.1 %	0.0 %
学校推薦	22	18	4	0
		81.8 %	18.2 %	0.0 %
一般前期	65	56	8	1
		86.2 %	12.3 %	1.5 %
学士編入	4	4	0	0
		100 %	0.0 %	0.0 %



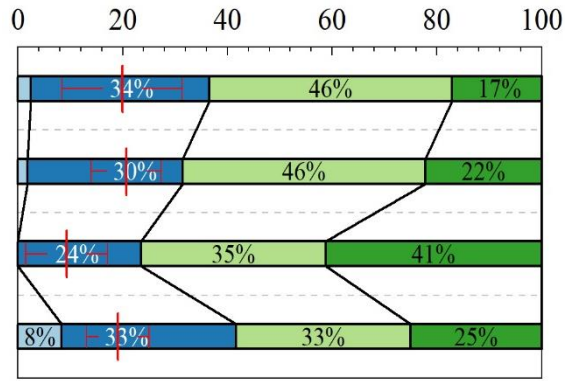
性別	在籍者	進級者	留年者	退学者
男性	76	62	13	1
		81.6 %	17.1 %	1.3 %
女性	48	46	2	0
		95.8 %	4.2 %	0.0 %



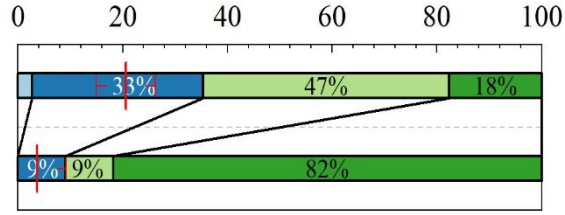
出身地別	在籍者	進級者	留年者	退学者
県内	34	29	4	1
		85.3%	11.8%	2.9%
県外	90	79	11	0
		87.8%	12.2%	0.0%



入学時年齢	在籍者	進級者	留年者	退学者
18 歳	41	37	4	0
		90.2%	9.8%	0.0%
19 歳	54	46	8	0
		85.2%	14.8%	0.0%
20 歳	17	14	2	1
		82.4%	11.8%	5.9%
21 歳以上	12	11	1	0
		91.7%	8.3%	0.0%

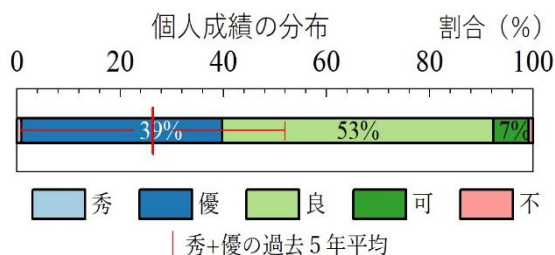


留年経験	在籍者	進級者	留年者	退学者
なし	113	102	11	0
		90.3%	9.7%	0.0%
あり	11	6	4	1
		54.5%	36.4%	9.1%

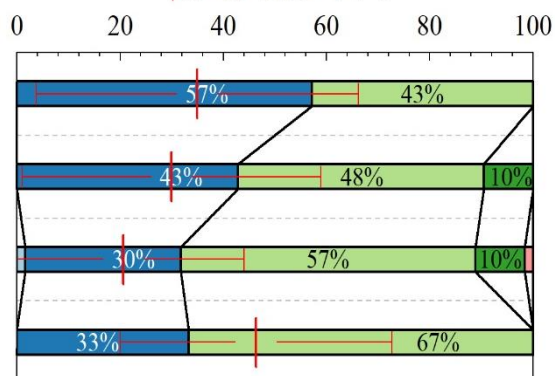


○ 3 年 生

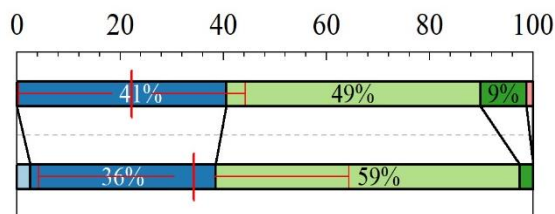
	在籍者	進級者	留年者	退学者
全体	118	105	11	2
		89.0 %	9.3 %	1.7 %



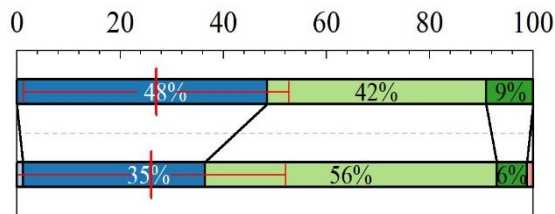
入試種別	在籍者	進級者	留年者	退学者
総合	28	28	0	0
		100 %	0.0 %	0.0 %
学校推薦	21	19	2	0
		90.5%	9.5%	0.0%
一般前期	63	53	8	2
		84.1%	12.7%	3.2%
学士編入	6	5	1	0
		83.3%	16.7%	0.0%



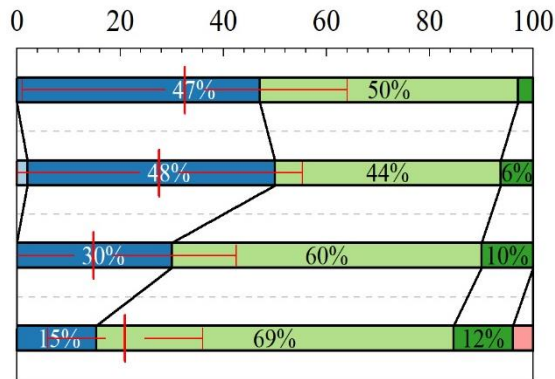
性別	在籍者	進級者	留年者	退学者
男性	79	70	7	2
		88.6%	8.9%	2.5%
女性	39	35	4	0
		89.7%	10.3%	0.0%



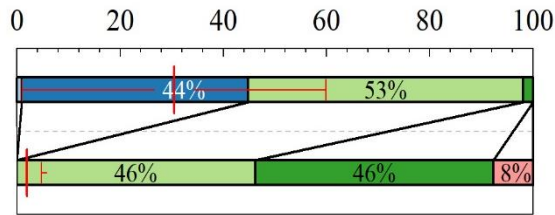
出身地別	在籍者	進級者	留年者	退学者
県内	33	32	1	0
		97.0%	3.0%	0.0%
県外	85	73	10	2
		85.9%	11.8%	2.4%



入学時年齢	在籍者	進級者	留年者	退学者
18 歳	34	29	4	1
		85.3%	11.8%	2.9%
19 歳	48	46	1	1
		95.8%	2.1%	2.1%
20 歳	10	8	2	0
		80.0 %	20.0 %	0.0 %
21 歳以上	26	22	4	0
		84.6%	15.4%	0.0%

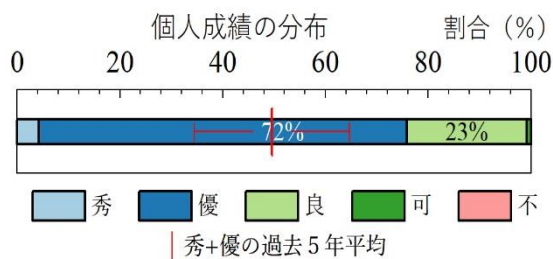


留年経験	在籍者	進級者	留年者	退学者
なし	105	97	8	0
		92.4%	7.6%	0.0%
あり	13	8	3	2
		61.5%	23.1%	15.4%

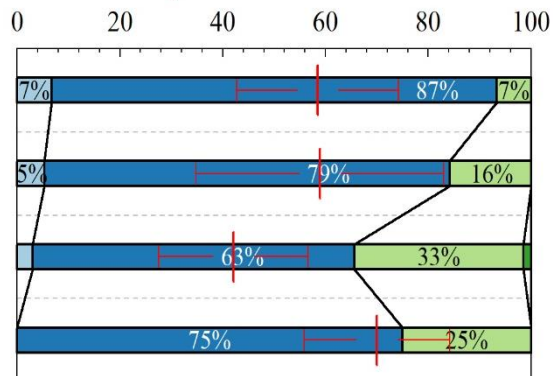


○ 4 年生

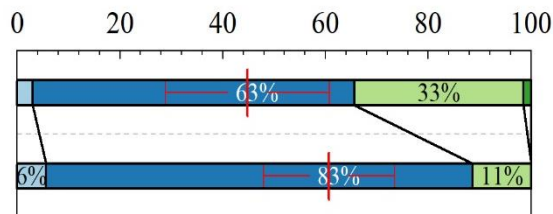
	在籍者	進級者	留年者	退学者
全体	120	119	1	0
		99.2 %	0.8 %	0.0 %



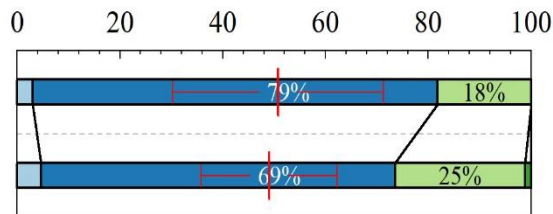
入試種別	在籍者	進級者	留年者	退学者
総合	30	30	0	0
		100 %	0.0 %	0.0 %
学校推薦	19	19	0	0
		100 %	0.0 %	0.0 %
一般前期	67	66	1	0
		98.5%	1.5%	0.0%
学士編入	4	4	0	0
		100 %	0.0 %	0.0 %



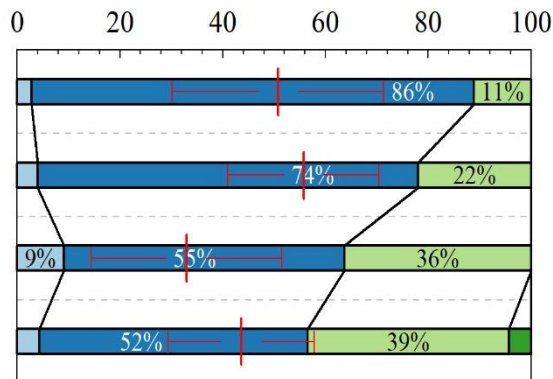
性別	在籍者	進級者	留年者	退学者
男性	67	66	1	0
		98.5%	1.5%	0.0%
女性	53	53	0	0
		100 %	0.0 %	0.0 %



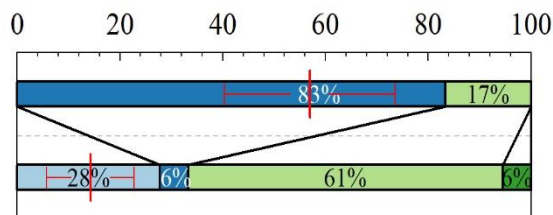
出身地別	在籍者	進級者	留年者	退学者
県内	33	33	0	0
		100 %	0.0 %	0.0 %
県外	87	86	1	0
		98.9%	1.1%	0.0%



入学時年齢	在籍者	進級者	留年者	退学者
18 歳	36	36	0	0
		100 %	0.0 %	0.0 %
19 歳	50	50	0	0
		100 %	0.0 %	0.0 %
20 歳	11	11	0	0
		100 %	0.0 %	0.0 %
21 歳以上	23	22	1	0
		95.7%	4.3%	0.0%

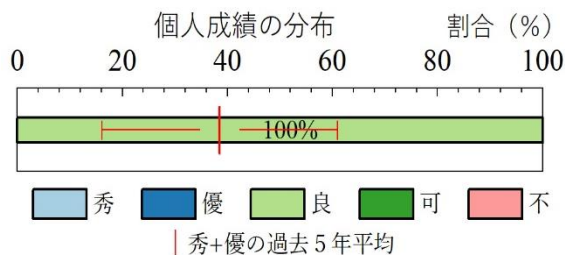


留年経験	在籍者	進級者	留年者	退学者
なし	107	107	0	0
		100 %	0.0 %	0.0 %
あり	13	12	1	0
		92.3%	7.7%	0.0%

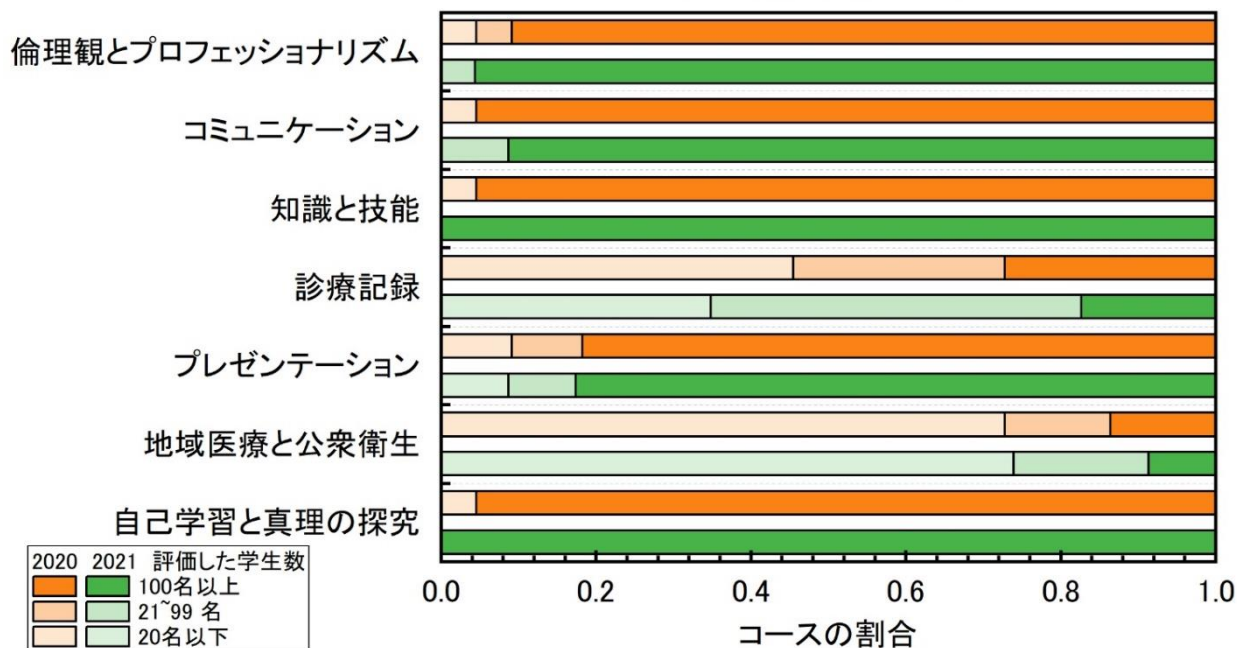
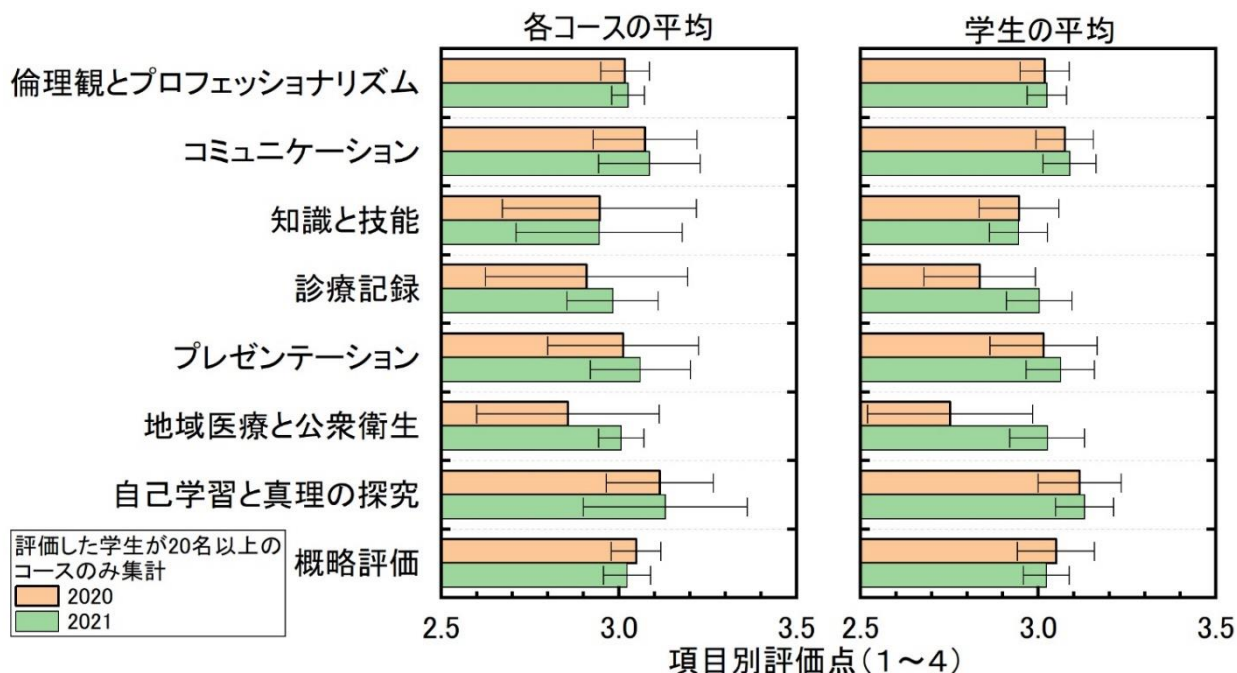
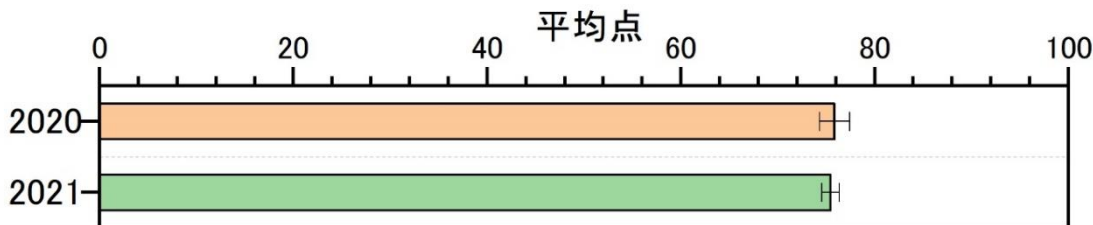


○ 5 年生（臨床実習 1 の一部未判定の成績は除く）

	在籍者	進級者	留年者	退学者
全体	124	124	0	0
		100 %	0.0 %	0.0 %

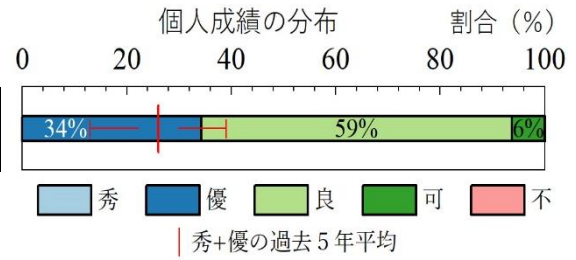


臨床実習 1

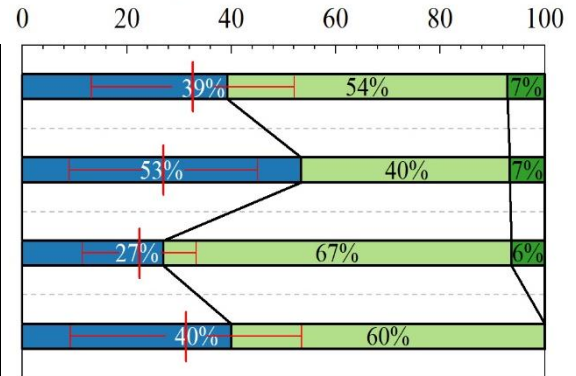


○ 6 年 生

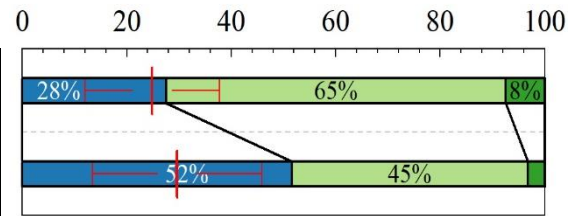
	在籍者	進級者	留年者	退学者
全体	111	109	2	0
		98.2 %	1.8 %	0.0 %



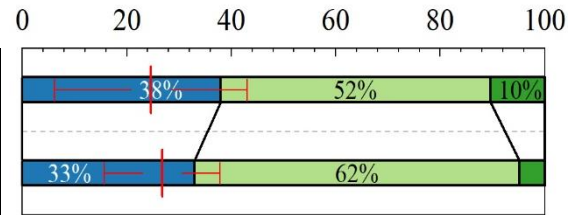
入試種別	在籍者	進級者	留年者	退学者
総合	28	27	1	0
		96.4%	3.6%	0.0%
学校推薦	15	15	0	0
		100 %	0.0 %	0.0 %
一般前期	63	62	1	0
		98.4%	1.6%	0.0%
学士編入	5	5	0	0
		100 %	0.0 %	0.0 %



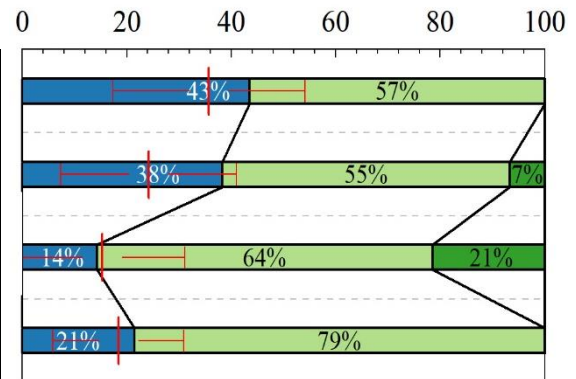
性別	在籍者	進級者	留年者	退学者
男性	80	78	2	0
		97.5%	2.5%	0.0%
女性	31	31	0	0
		100 %	0.0 %	0.0 %



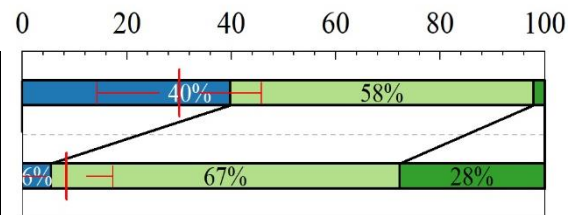
出身地別	在籍者	進級者	留年者	退学者
県内	29	28	1	0
		96.6%	3.4%	0.0%
県外	82	81	1	0
		98.8%	1.2%	0.0%



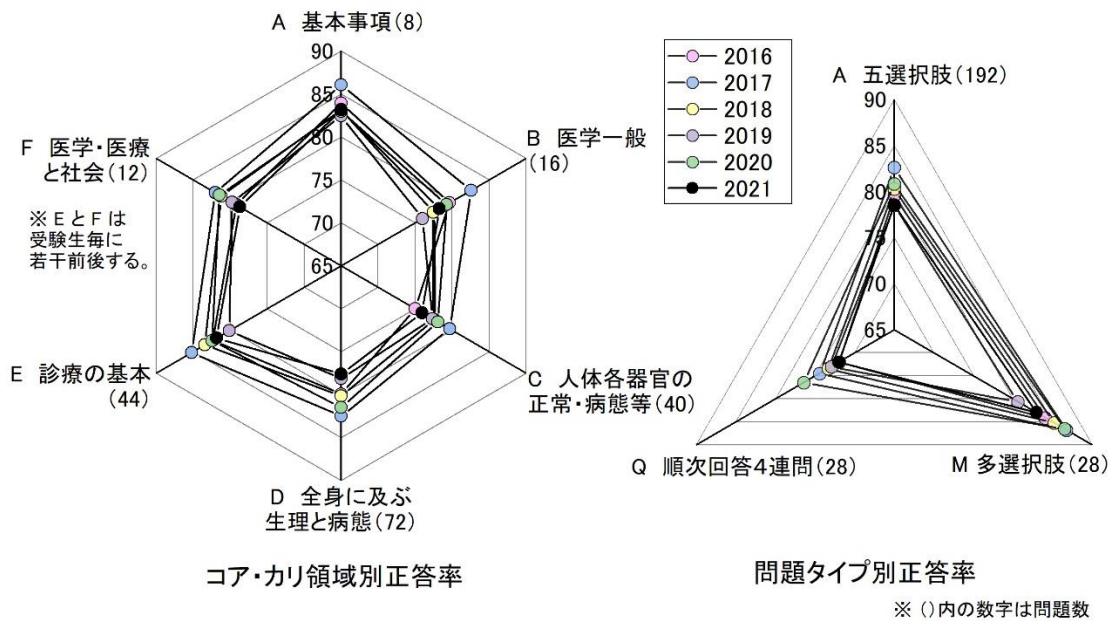
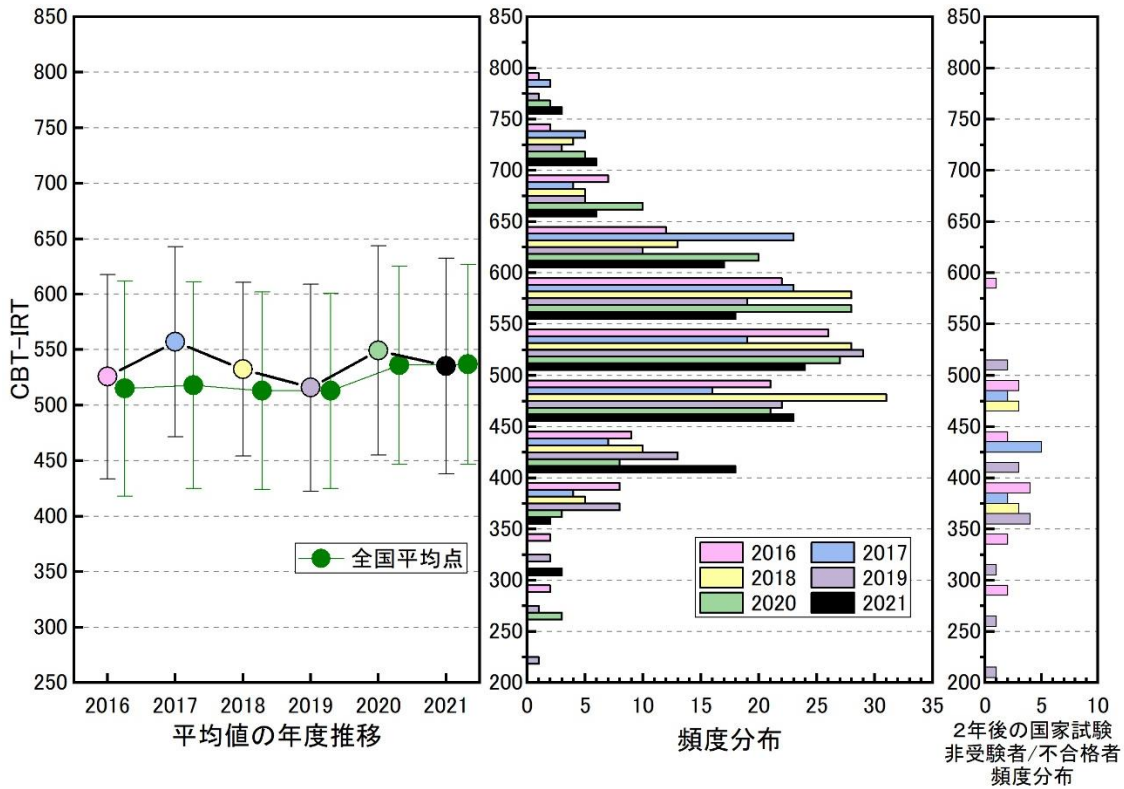
入学時年齢	在籍者	進級者	留年者	退学者
18 歳	23	23	0	0
		100 %	0.0 %	0.0%
19 歳	60	59	1	0
		98.3%	1.7%	0.0%
20 歳	14	13	1	0
		92.9%	7.1%	0.0%
21 歳以上	14	14	0	0
		100 %	0.0 %	0.0%



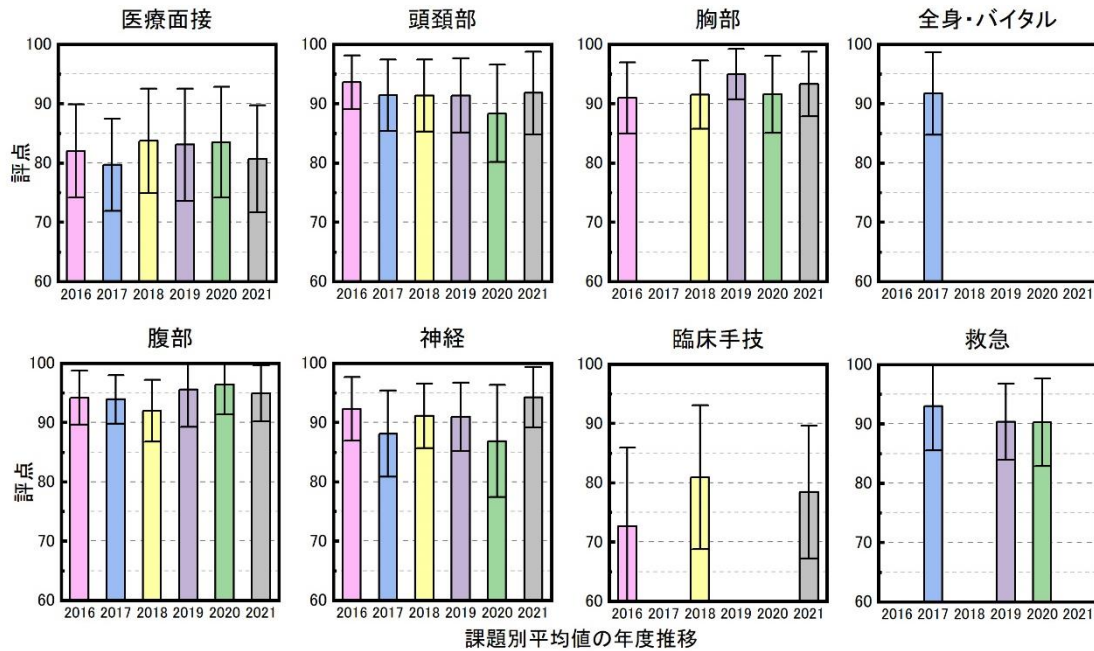
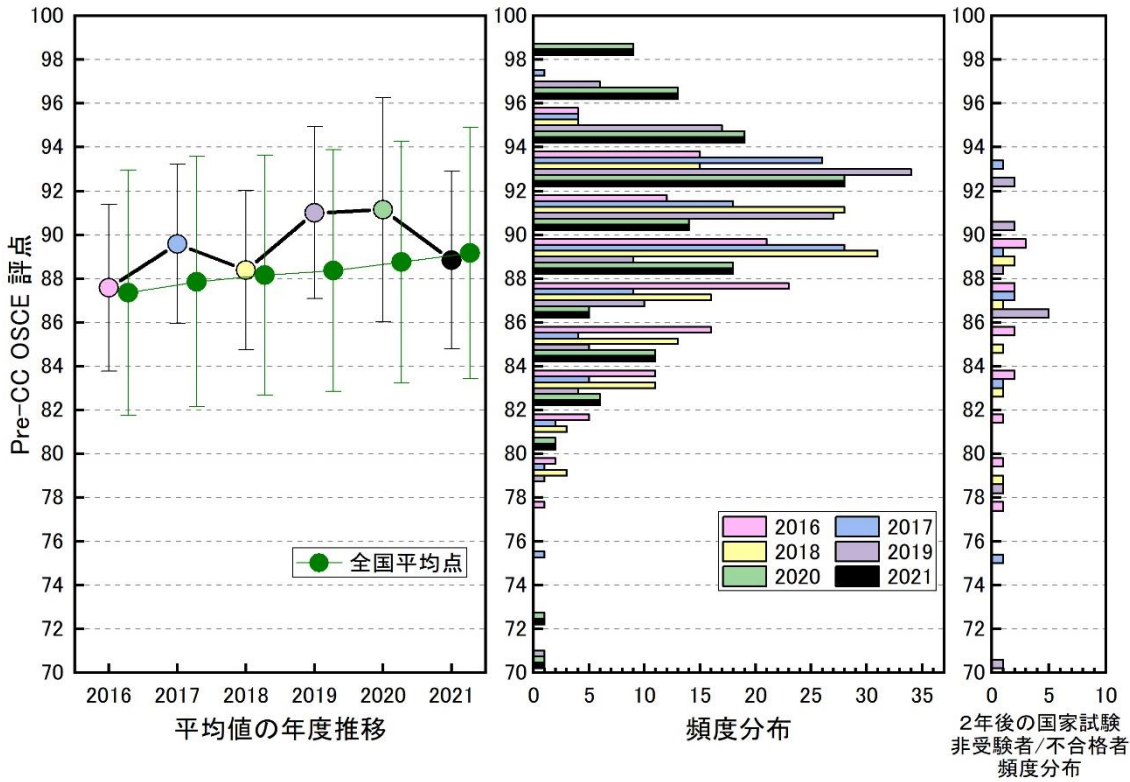
留年経験	在籍者	進級者	留年者	退学者
なし	93	92	0	0
		98.9%	0.0%	0.0%
あり	18	17	2	0
		94.4%	11.1%	0.0%



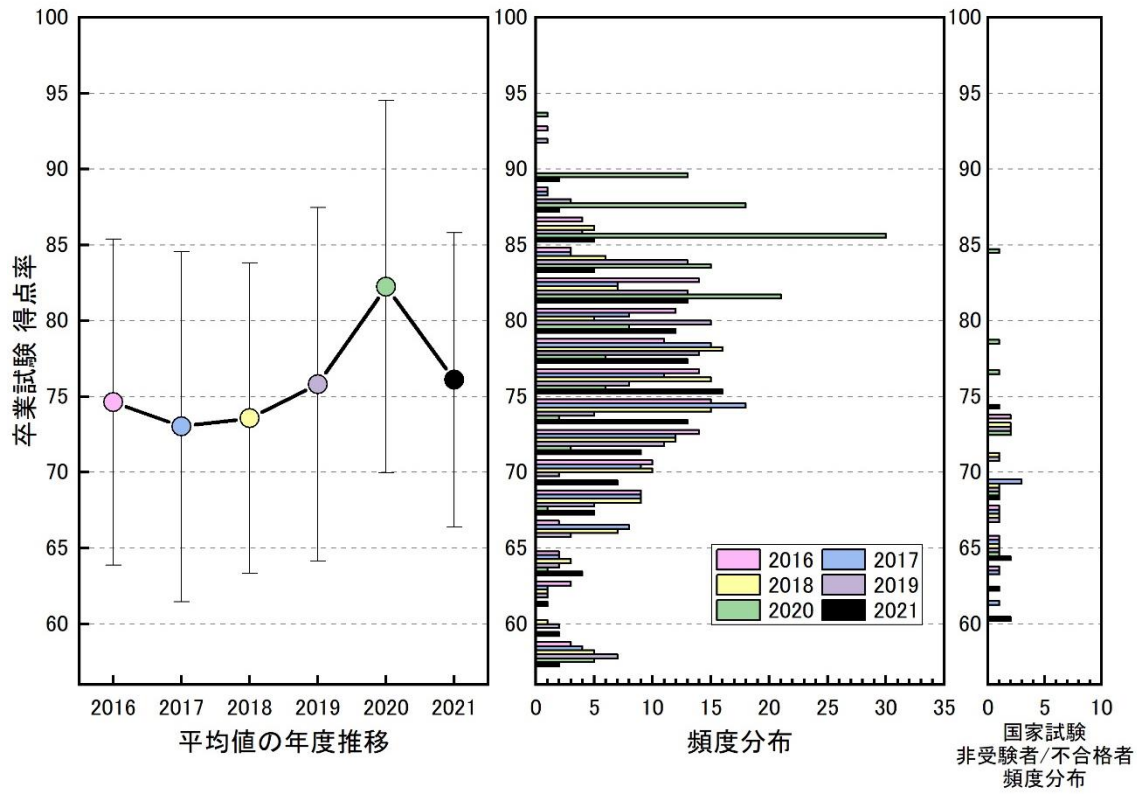
○ 共用試験 CBT (本試験)



○ 共用試験 Pre-CC OSCE (本試験)



○ 卒業試験

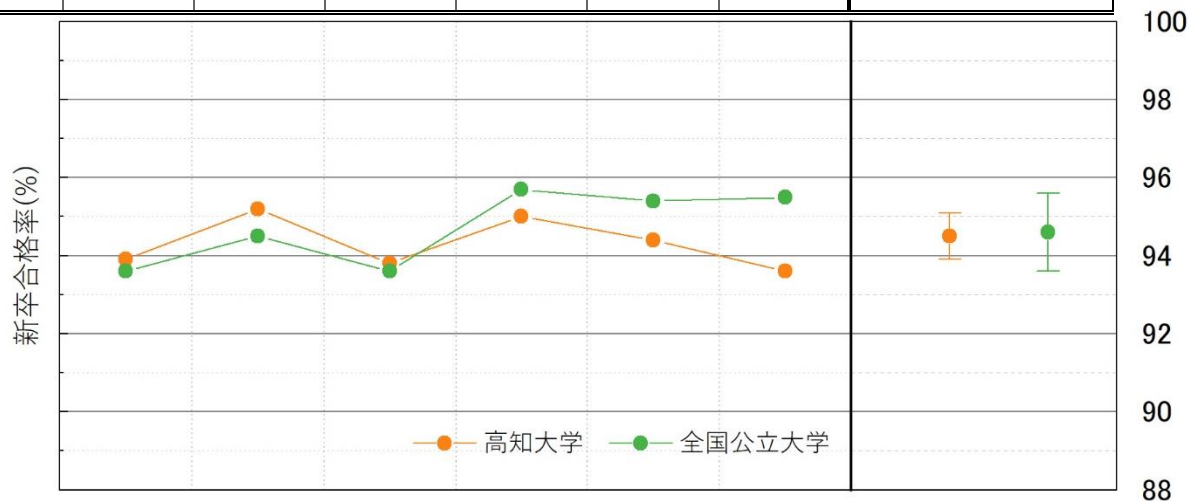


卒業試験実施形式	2016	2017	2018	2019	2020	2021
5ブロック形式	実施	実施				
4ブロック形式			実施	実施		
2回の平均形式					実施	
1回のみの形式						実施

3. 医師国家試験及び卒後進路

○医師国家試験 新卒合格率

	2016	2017	2018	2019	2020	2021	過去5年平均 (S.D.)
受験者数	114	104	112	101	125	109	111.2 (9.4)
合格者数	107	99	105	96	118	102	105.0 (8.5)
不合格者数	7	5	7	5	7	7	6.2 (1.1)
合格率(%)	93.9	95.2	93.8	95.0	94.4	93.6	94.5 (0.7)



○医師国家試験 新卒合格率 (各種内訳別)

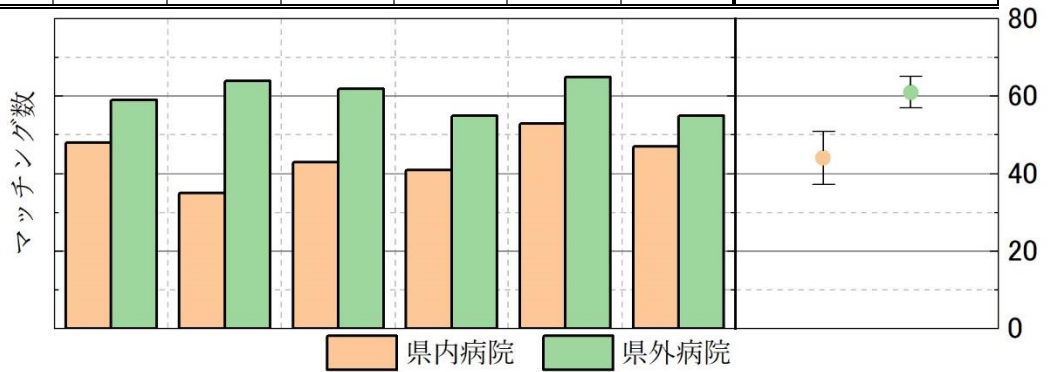
	総合型			学校推薦型			一般入試前期			学士編入学		
	2021	平均	(S.D.)	2021	平均	(S.D.)	2021	平均	(S.D.)	2021	平均	(S.D.)
受験者	27	30.2	(4.1)	15	13.0	(1.6)	62	62.8	(4.4)	5	5.2	(1.3)
合格者	26	29.2	(3.8)	13	12.6	(1.9)	58	58.6	(4.8)	5	4.6	(1.7)
不合格者	1	1.3	(0.5)	2	1.0	(0.0)	4	4.2	(1.5)	0	1.0	(0.0)
合格率	96.3	96.7	(2.0)	86.7	96.7	(2.0)	93.5	93.3	(2.5)	100.0	86.0	(14.2)
	高知県内出身			高知県外出身			男性			女性		
	2021	平均	(S.D.)	2021	平均	(S.D.)	2021	平均	(S.D.)	2021	平均	(S.D.)
受験者	28	28.6	(5.8)	81	82.6	(6.1)	78	74.8	(10.5)	31	36.4	(7.8)
合格者	26	27.6	(5.3)	76	77.4	(5.1)	72	70.6	(10.7)	30	34.4	(7.5)
不合格者	2	1.7	(0.6)	5	5.2	(1.5)	6	4.2	(0.4)	1	2.0	(1.0)
合格率	92.9	96.8	(3.3)	93.8	93.8	(1.6)	92.3	94.3	(1.1)	96.8	94.5	(2.7)
	地域枠			一般(非地域枠)			奨学金受給			奨学金非受給		
	2021	平均	(S.D.)	2021	平均	(S.D.)	2021	平均	(S.D.)	2021	平均	(S.D.)
受験者	27	22.4	(3.0)	82	88.8	(9.7)	33	30.0	(1.4)	76	81.2	(9.6)
合格者	24	20.6	(2.1)	78	84.4	(8.9)	29	28.0	(1.9)	73	77.0	(8.7)
不合格者	3	1.8	(1.1)	4	4.4	(0.9)	4	2.0	(1.3)	3	4.2	(1.1)
合格率	88.9	92.3	(3.8)	95.1	95.1	(0.5)	87.9	93.3	(3.4)	96.1	94.9	(0.9)

○新卒医師国家試験合格率（年齢・留年経験数別）

年齢	現役ストレート			+ 1 歳			+ 2 歳			+ 3 歳以上		
	2021	平均	S.D.	2021	平均	S.D.	2021	平均	S.D.	2021	平均	S.D.
6 年在籍	20	32.4	(5.9)	53	37.2	(6.7)	15	13.8	(2.9)	23	33.6	(8.1)
受験者	20	32.2	(1.3)	52	37.0	(6.5)	15	13.4	(3.2)	22	28.6	(8.5)
合格者	20	31.2	(5.4)	52	36.6	(6.2)	13	12.6	(3.4)	17	24.6	(8.4)
不合格者	0	1.0	(0.7)	0	0.4	(0.5)	2	0.8	(0.8)	5	4.0	(2.0)
合格率	100	96.9	(2.0)	100	99.0	(1.3)	86.7	93.6	(6.8)	77.3	85.2	(8.9)
留年	未経験			1 回			2 回			3 回以上		
	2021	平均	S.D.	2021	平均	S.D.	2021	平均	S.D.	2021	平均	S.D.
6 年在籍	93	98.0	(6.0)	10	10.6	(4.0)	5	3.4	(0.9)	3	5.0	(3.8)
受験者	92	97.4	(6.0)	9	9.4	(4.0)	5	2.4	(1.3)	3	2.0	(1.7)
合格者	91	94.0	(6.2)	8	8.2	(4.1)	2	1.8	(1.8)	1	1.0	(0.7)
不合格者	1	3.4	(1.1)	1	1.2	(0.8)	3	0.6	(0.5)	2	1.0	(1.7)
合格率	98.9	96.5	(1.2)	88.9	87.2	(12)	40.0	75.0	(51)	33.3	50.0	(50)

○研修先病院

	2016	2017	2018	2019	2020	2021	過去5年平均 (S.D.)
新卒国試合格者数	107	99	105	96	118	102	105.0 (8.5)
高知県内マッチング数	48	35	43	41	53	47	44.0 (6.9)
高知県外マッチング数	59	64	62	55	65	55	61.0 (4.1)
県内マッチング率(%)	44.9	35.4	41.0	42.7	44.9	46.1	41.8 (3.9)

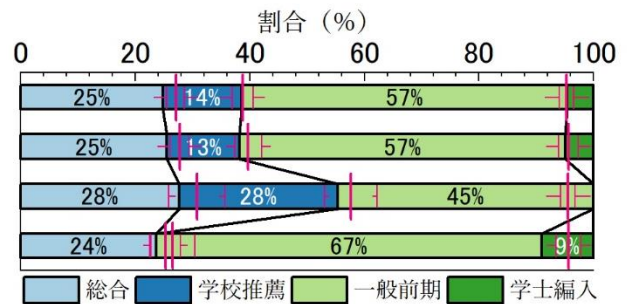


○県内研修先病院の内訳

	2016	2017	2018	2019	2020	2021	過去5年平均 (S.D.)
細木病院	2	3	4	4	4	4	3.4 (0.9)
高知県立あき総合病院	3	2	0	3	4	2	3.0 (0.8)
国立病院機構高知病院	2	2	4	5	2	3	3.0 (1.4)
高知県立幡多けんみん病院	3	4	3	4	5	3	3.8 (0.8)
近森病院	8	5	6	6	8	9	6.6 (1.3)
高知赤十字病院	9	7	7	9	9	9	8.2 (1.1)
高知医療センター	6	9	7	8	10	6	8.0 (1.6)
高知大学医学部附属病院	15	3	12	2	11	11	8.6 (5.8)

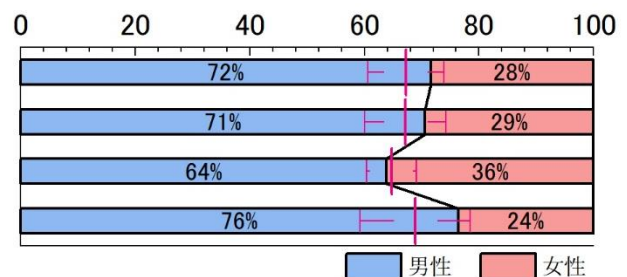
○県内マッチング数 (入試種別)

	計	総合	学校推薦	一般前期	学士編入
受験者	109	27	15	62	5
合格者	102	26	13	58	5
県内マ	47	13	13	21	0
県外マ	55	13	0	37	5
県内率	46.1	50.0	100.0	36.2	0.0



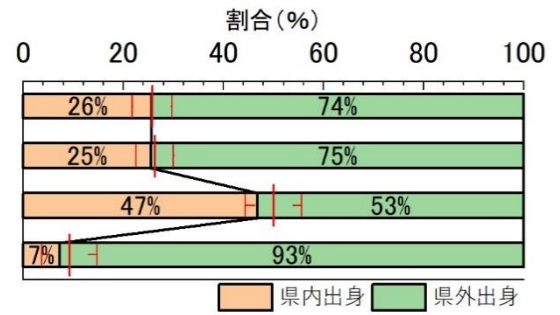
○県内マッチング数 (性別)

	計	男性 (過去平均)	女性 (過去平均)
受験者	109	78 (74.8)	31 (36.4)
合格者	102	72 (70.6)	30 (34.4)
県内マ	47	30 (28.6)	17 (15.4)
県外マ	55	42 (42.0)	13 (19.0)
県内率	46.1	41.7 (40.4)	56.7 (45.6)



○県内マッチング数（出身地別）

	計	県内出身	(過去平均)	県外出身	(過去平均)	県内率
受験者	109	28	(28.6)	81	(82.6)	25.7
合格者	102	26	(27.6)	76	(77.4)	25.5
県内マ	47	22	(22.0)	25	(22.0)	46.8
県外マ	55	4	(5.6)	51	(55.4)	7.3
県内率	46.1	84.6	(80.2)	32.9	(28.4)	—



○県内マッチング数（奨学金受給）

	計	受給者	(地域枠)	(枠外総合)	(枠外一般)	非受給
受験者	109	33	(27)	(4)	(2)	76
合格者	102	29	(24)	(4)	(1)	73
県内マ	47	29	(24)	(4)	(1)	18
県外マ	55	0	(0)	(0)	(0)	55
県内率	46.1	100	(100)	(100)	(100)	24.7

