

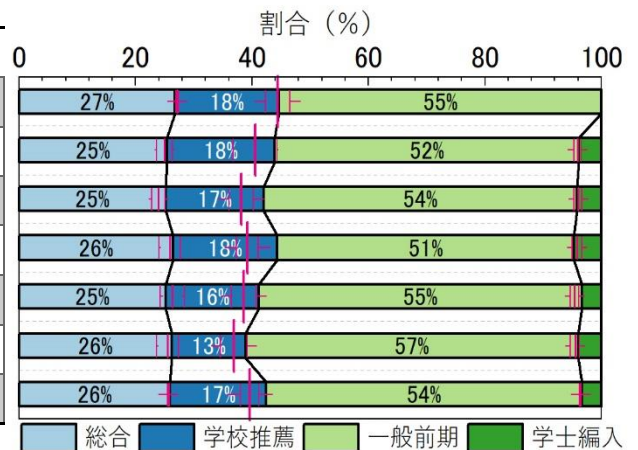
○在籍者数

	在籍者数	(過去平均)	定員
1年生	112	(111.8)	110
2年生	130	(123.4)	115
3年生	119	(126.0)	115
4年生	106	(120.4)	115
5年生	119	(114.2)	115
6年生	126	(115.6)	115
計	712	(711.4)	685



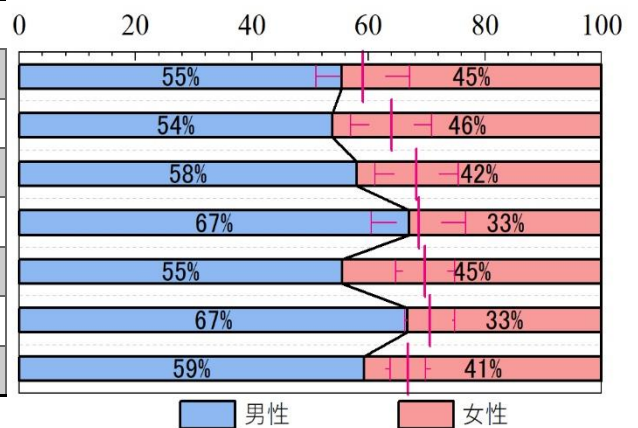
○在籍者数 (入試別、※留学生を含む)

	在籍者数	総合	学校推薦	一般前期 [※]	学士編入
1年生	112	30	20	62	—
2年生	130	33	24	68	5
3年生	119	30	20	64	5
4年生	106	28	19	54	5
5年生	119	30	19	66	4
6年生	126	33	16	72	5
計	712	184	118	386	24



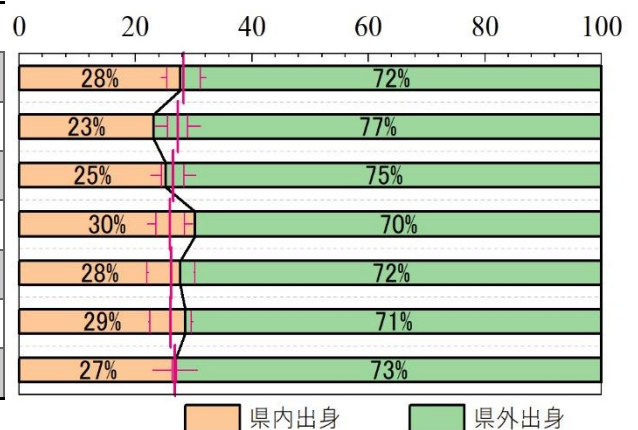
○在籍者数 (性別)

	在籍者数	男性	(過去平均)	女性	(過去平均)
1年生	112	62	(66.0)	50	(45.8)
2年生	130	70	(79.0)	60	(44.4)
3年生	119	69	(86.2)	50	(39.8)
4年生	106	71	(82.6)	35	(37.8)
5年生	119	66	(79.5)	53	(34.6)
6年生	126	84	(81.6)	42	(34.0)
計	712	422	(475.0)	290	(236.4)



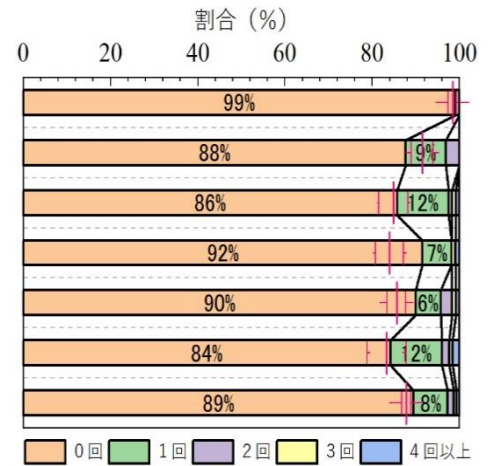
○在籍者数 (出身地別)

	在籍者数	県内出身	(過去平均)	県外出身	(過去平均)
1年生	112	31	(31.6)	81	(80.2)
2年生	130	30	(33.6)	100	(89.8)
3年生	119	30	(33.2)	89	(92.8)
4年生	106	32	(31.4)	74	(89.0)
5年生	119	33	(30.0)	86	(84.2)
6年生	126	36	(30.2)	90	(85.4)
計	712	192	(190.0)	520	(521.4)



○在籍者数（留年回数別）

	在籍者数	未経験	1回	2回	3回	4回以上
1年生	112	111	1	0	0	0
2年生	130	114	12	4	0	0
3年生	119	102	14	1	1	1
4年生	106	97	7	0	1	1
5年生	119	107	7	3	1	1
6年生	126	106	15	2	1	2
計	712	637	56	10	4	5



○在籍者数（年齢, 2022年4月時点）

	在籍者数	現役スト	+1歳	+2歳	+3歳	+4歳以上
1年生	112	47	45	12	3	5
2年生	130	43	59	16	3	9
3年生	119	35	49	17	6	12
4年生	106	28	44	11	10	13
5年生	119	34	48	12	7	18
6年生	126	34	51	19	7	15
計	712	221	296	87	36	72

