

## 2022 年度 医学教育 IR 室 年報目次

## 1、2023 年度入学者選抜（2022 年度実施）

○入試選抜の概要 .....	1
○入試選抜（各種内訳別） .....	2
○私費外国人留学生（国費外国人留学生を含む） .....	5
○学士 2 年次編入学.....	6

## 2. 在籍者及び成績

○進級率と留年・退学者数, ストレート進級率.....	7
○学年別進級状況及び成績分布 .....	8
○共用試験 CBT（本試験） .....	14
○共用試験 Pre-CC OSCE（本試験）.....	15
○卒業試験.....	16

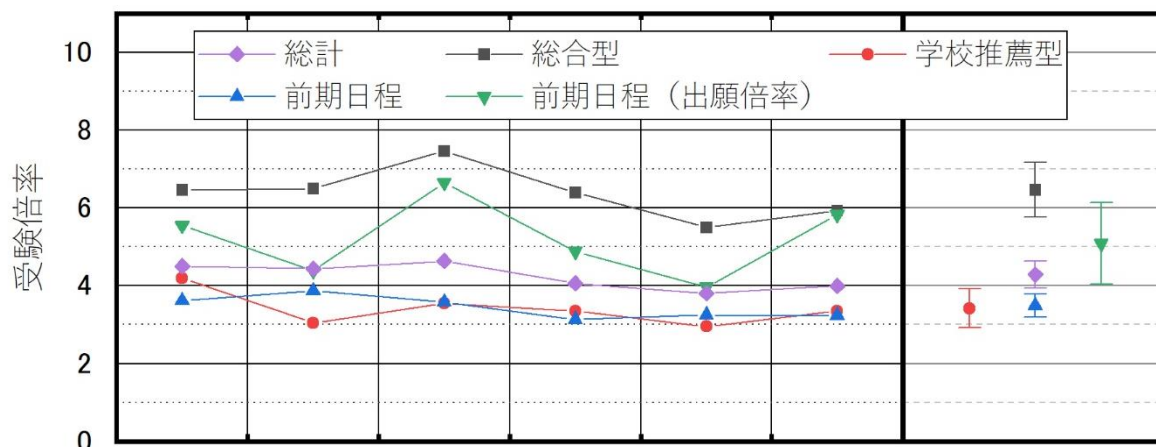
## 3. 医師国家試験及び卒後進路

○医師国家試験 新卒合格率 .....	17
○医師国家試験 新卒合格率（各種内訳別）.....	17
○研修先病院.....	19
○県内研修先病院の内訳 .....	19
○県内マッチング数（各種内訳別） .....	19

## 1. 入試

## ○入試選抜の概要

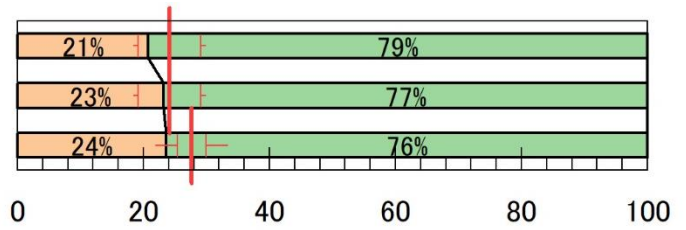
		2018	2019	2020	2021	2022	2023	過去5年平均 (S.D.)	
総合型選抜	募集定員	30	30	30	30	30	30	—	—
	志願者数	195	196	225	192	167	178	195.0	(20.6)
	受験者数	194	195	224	192	165	178	194.0	(20.9)
	1次合格	60	60	60	60	60	60	60.0	(0.0)
	合格者数	30	30	30	30	30	30	30.0	(0.0)
	辞退者数	0	0	0	0	0	0	0.0	(0.0)
	入学者数	30	30	30	30	30	30	30.0	(0.0)
学校推薦型選抜 (四国瀬戸内地域枠)	募集定員	20	20	20	20	20	20	—	—
	志願者数	85	61	71	67	60	67	68.8	(10.1)
	受験者数	84	61	71	67	59	67	68.4	(9.9)
	合格者数	20	20	20	20	20	20	20.0	(0.0)
	辞退者数	0	0	0	0	0	0	0.0	(0.0)
	入学者数	20	20	20	20	20	20	20.0	(0.0)
一般選抜 前期日程	募集定員	60	60	60	60	60	60	—	—
	志願者数	333	263	399	293	238	350	305.2	(63.3)
	1段階選抜	240	未実施	250	240	未実施	240	—	—
	受験者数	217	232	215	188	195	194	209.4	(17.8)
	合格者数	60	60	65	62	63	62	62.0	(2.1)
	辞退者数	0	0	5	2	3	2	2.0	(2.1)
	入学者数	60	60	60	60	60	60	60.0	(0.0)
総計	募集定員	110	110	110	110	110	110	—	—
	受験者	495	488	510	447	419	439	471.8	(37.6)
	合格者	110	110	115	112	113	112	112.0	(2.1)
	辞退者	0	0	5	2	3	2	2.0	(2.1)
	入学者	110	110	110	110	110	110	110	(0.0)



○入試選抜（出身地別）

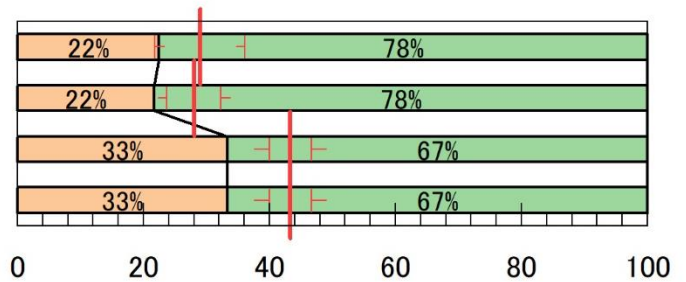
総計（入学定員 110 名）

	計	県内	(過去平均)	県外	(過去平均)
受験者数	439	91	(114.4)	348	(357.4)
合格者数	112	26	(30.4)	86	(81.6)
入学者数	110	26	(30.4)	84	(79.6)



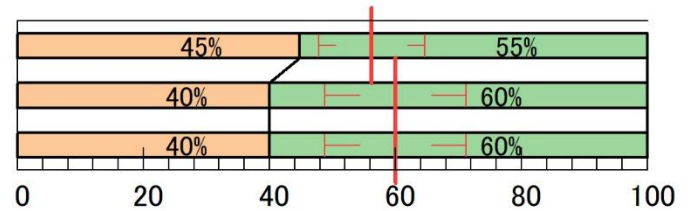
総合型選抜（旧 AO 入試，入学定員 30 名）

	計	県内	(過去平均)	県外	(過去平均)
受験者数	178	40	(56.2)	138	(137.8)
1次合格	60	13	(16.8)	47	(43.2)
合格者数	30	10	(13.0)	20	(17.0)
入学者数	30	10	(13.0)	20	(17.0)



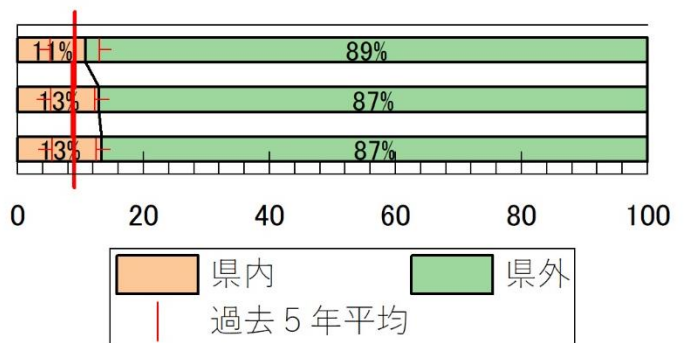
学校推薦型選抜（四国瀬戸内地域枠，入学定員 20 名<sup>\*)</sup>）

	計	県内	(過去平均)	県外	(過去平均)
受験者数	67	30	(38.8)	37	(29.6)
合格者数	20	8	(12.0)	12	(8.0)
入学者数	20	8	(12.0)	12	(8.0)



一般選抜前期日程（入学定員 60 名<sup>\*)</sup>）

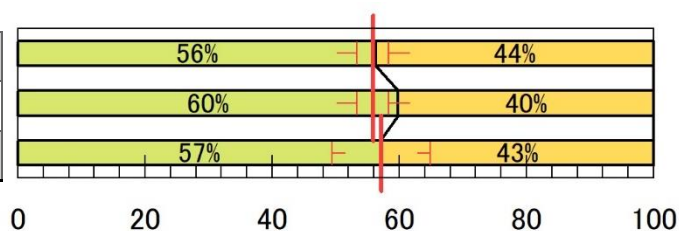
	計	県内	(過去平均)	県外	(過去平均)
受験者数	194	21	(19.4)	173	(190.0)
合格者数	62	8	(5.4)	54	(56.6)
入学者数	60	8	(5.4)	52	(54.6)



## ○入試選抜（性別）

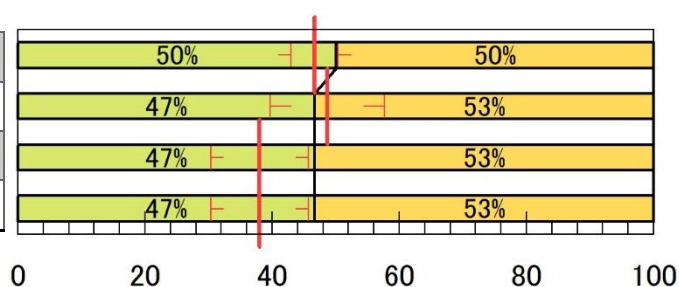
## 総計（入学定員 110 名）

	計	男性	(過去平均)	女性	(過去平均)
受験者数	439	247	(263.6)	192	(208.2)
合格者数	112	67	(64.4)	45	(47.6)
入学者数	110	65	(62.8)	45	(47.2)

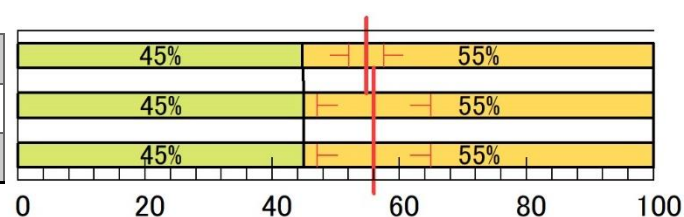


## 総合型選抜（旧 AO 入試, 入学定員 30 名）

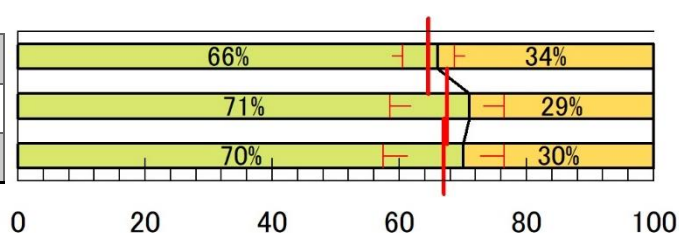
	計	男性	(過去平均)	女性	(過去平均)
受験者数	178	89	(90.2)	89	(103.8)
1次合格	60	28	(29.2)	32	(30.8)
合格者数	30	14	(11.4)	16	(18.6)
入学者数	30	14	(11.4)	16	(18.6)

学校推薦型選抜（四国瀬戸内地域枠, 入学定員 20 名<sup>\*</sup>）

	計	男性	(過去平均)	女性	(過去平均)
受験者数	67	30	(37.6)	37	(30.8)
合格者数	20	9	(11.2)	11	(8.8)
入学者数	20	9	(11.2)	11	(8.8)

一般選抜前期日程（入学定員 60 名<sup>\*</sup>）

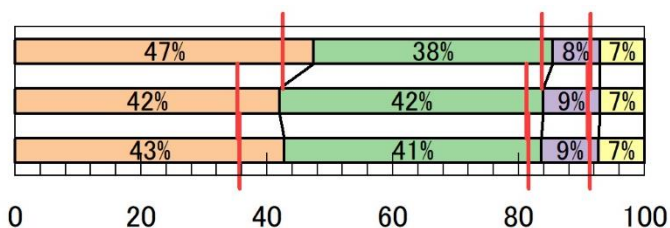
	計	男性	(過去平均)	女性	(過去平均)
受験者数	194	128	(135.8)	66	(73.6)
合格者数	62	44	(41.8)	18	(20.2)
入学者数	60	42	(40.2)	18	(19.8)



○入試選抜（年齢別）

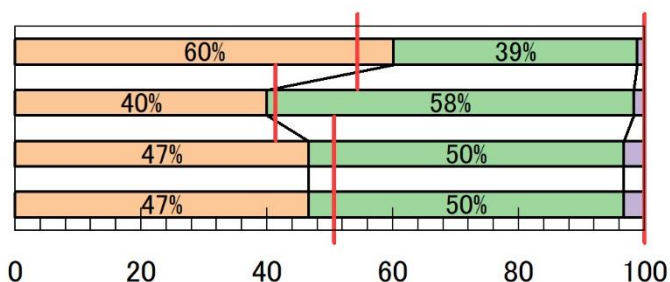
総計（入学定員 110 名）

	計	18歳	19歳	20歳	21歳以上
受験者数	439	208	167	33	31
合格者数	112	47	47	10	8
入学者数	110	47	45	10	8



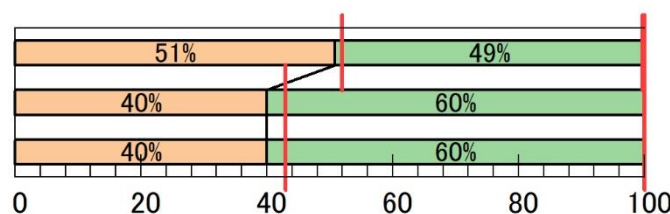
総合型選抜（入学定員 30 名）

	計	18歳	19歳	20歳	21歳以上
受験者数	178	107	69	2	0
1次合格	60	24	35	1	0
合格者数	30	14	15	1	0
入学者数	30	14	15	1	0



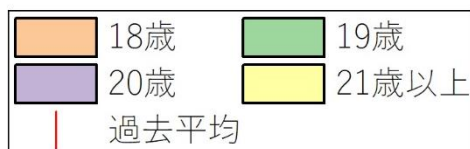
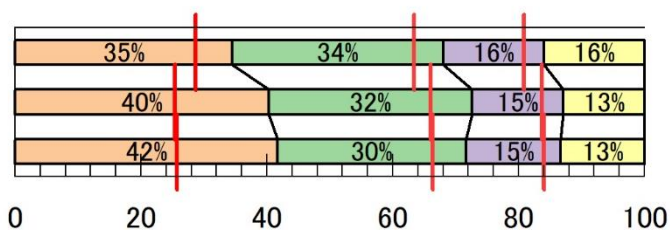
学校推薦型選抜（四国瀬戸内地域枠，入学定員 20 名<sup>\*)</sup>）

	計	18歳	19歳	20歳	21歳以上
受験者数	67	34	33	0	0
合格者数	20	8	12	0	0
入学者数	20	8	12	0	0



一般選抜前期日程（入学定員 60 名<sup>\*)</sup>）

	計	18歳	19歳	20歳	21歳以上
受験者数	194	67	65	31	31
合格者数	62	25	20	9	8
入学者数	60	25	18	9	8



○ 私費外国人留学生選抜（国費外国人留学生を含む、（ ）の数字は国費外国人留学生を示す）

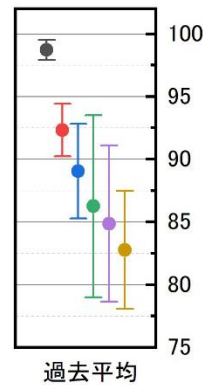
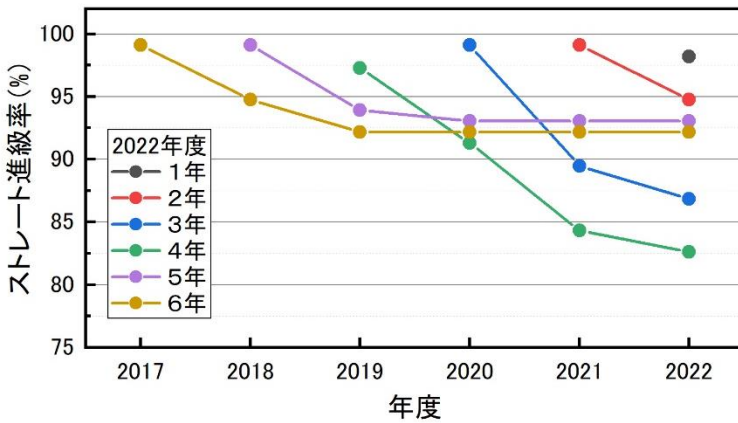
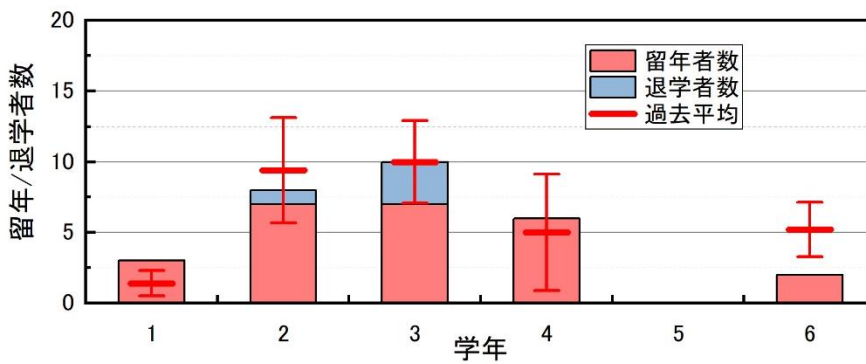
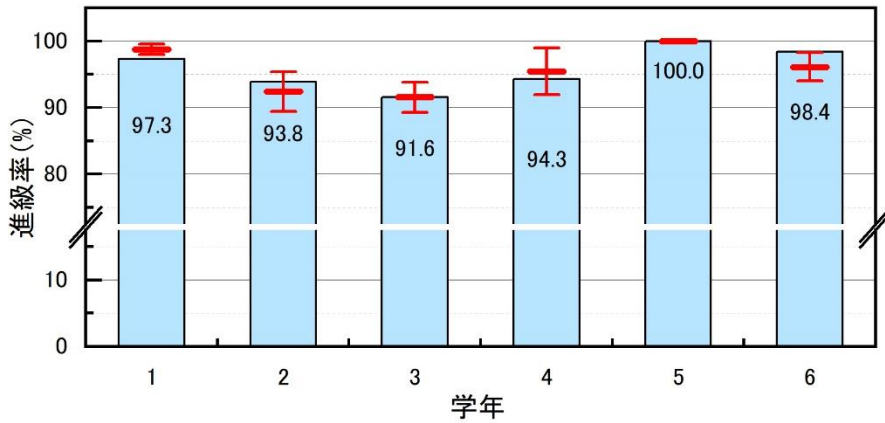
		2018	2019	2020	2021	2022	2023	過去5年平均 (S.D.)	
	募集定員	若干名	若干名	若干名	若干名	若干名	若干名	—	—
	志願者数	1	0	0	4	3(1)	1	1.6	(1.8)
	受験者数	1	0	0	4	3(1)	1	1.6	(1.8)
	合格者数	0	0	0	0	2(1)	0	0.4	(0.9)
	辞退者数	0	0	0	0	1	0	0.2	(0.4)
	入学者数	0	0	0	0	1(1)	0	0.2	(0.4)

## ○ 学士2年次編入学

		2018	2019	2020	2021	2022	2023	過去5年平均 (S.D.)	
	募集定員	5	5	5	5	5	5	—	—
	志願者数	123	109	97	154	111	42	118.8	(21.7)
	受験者数	122	98	91	145	100	41	111.2	(22.2)
	1次合格	21	22	20	20	19	18	20.4	(1.1)
	合格者数	7	9	10	8	7	6	8.2	(1.3)
	辞退者数	2	4	5	4	2	1	3.4	(1.3)
	入学者数	5	5	5	4	5	5	4.8	(0.4)
受験者数	20歳代	56	36	39	69	40	13	48.0	(14.1)
	30歳代	39	38	33	57	37	17	40.8	(9.3)
	40歳代	21	20	13	10	8	6	14.4	(5.9)
	50歳代以上	6	4	6	9	15	5	8.0	(4.3)
	男性	90	66	64	100	77	34	79.4	(15.5)
	女性	32	32	27	45	23	7	31.8	(8.3)
1次合格	20歳代	15	10	10	13	14	6	12.4	(2.3)
	30歳代	5	12	7	5	5	9	6.8	(3.0)
	40歳代以上	1	0	3	2	0	3	1.2	(1.3)
	男性	18	17	17	17	14	15	16.6	(1.5)
	女性	3	5	3	3	5	3	3.8	(1.1)
合格者	20歳代	5	7	4	7	6	2	5.8	(1.3)
	30歳代	2	2	6	1	1	3	2.4	(2.1)
	40歳代	0	0	0	0	0	1	0.0	(0.0)
	男性	6	5	7	6	5	5	5.8	(0.8)
	女性	1	4	3	2	2	1	2.4	(1.1)
入学者	20歳代	3	3	3	3	5	1	3.4	(0.9)
	30歳代	2	2	2	1	0	3	1.4	(0.9)
	40歳代	0	0	0	0	0	1	0.0	(0.0)
	男性	4	3	3	2	4	4	3.2	(0.8)
	女性	1	2	2	2	1	1	1.6	(0.5)

## 2. 在籍者及び成績

○ 進級率と留年・退学者数, ストレート進級率

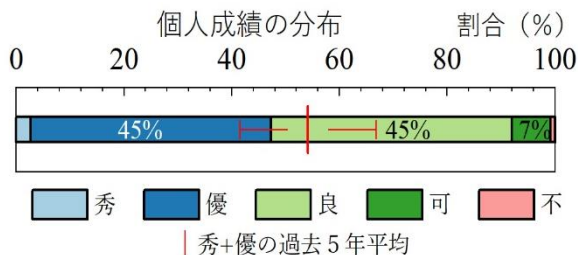




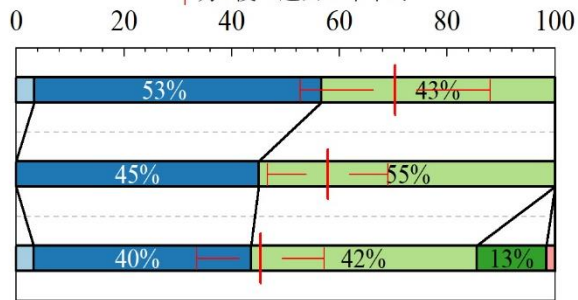
○学年別進級状況及び成績分布

○ 1 年生

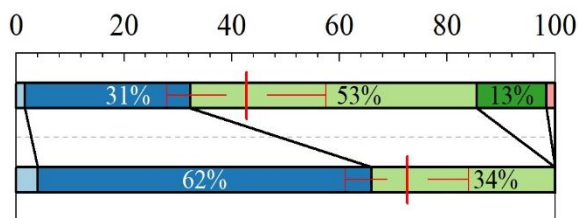
	在籍者	進級者	留年者	退学者
全体	112	109	3	0
		97.3 %	2.7 %	0.0 %



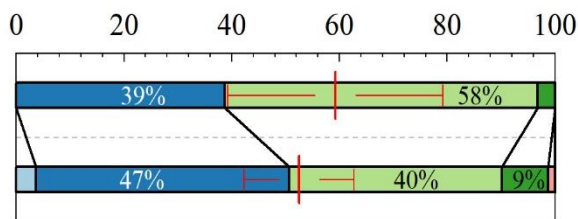
入試種別	在籍者	進級者	留年者	退学者
総合	30	29	1	0
		96.7 %	3.3 %	0.0%
学校推薦	20	20	0	0
		100 %	0.0 %	0.0 %
一般前期	62	60	2	0
		96.8 %	3.2 %	0.0 %



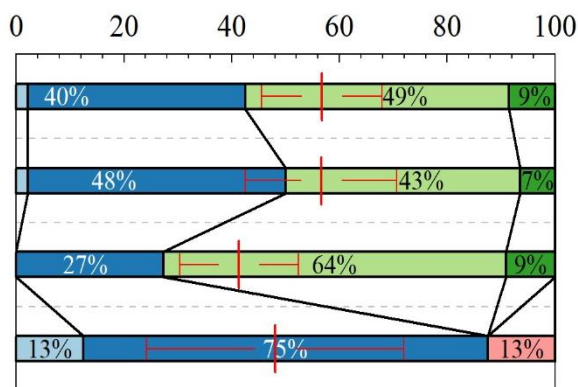
性別	在籍者	進級者	留年者	退学者
男性	62	60	2	0
		96.8 %	3.2 %	0.0 %
女性	50	49	1	0
		98.0 %	2.0 %	0.0 %



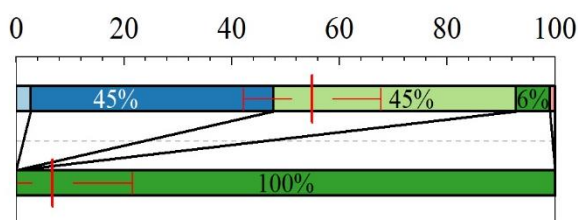
出身地別	在籍者	進級者	留年者	退学者
県内	31	31	0	0
		100 %	0.0 %	0.0 %
県外	81	78	3	0
		96.3 %	3.7 %	0.0 %



入学時年齢	在籍者	進級者	留年者	退学者
18 歳	47	47	0	0
		100 %	0.0 %	0.0%
19 歳	46	44	2	0
		95.7%	4.3 %	0.0%
20 歳	11	11	0	0
		100 %	0.0 %	0.0 %
21 歳以上	8	7	1	0
		87.5 %	12.5 %	0.0 %

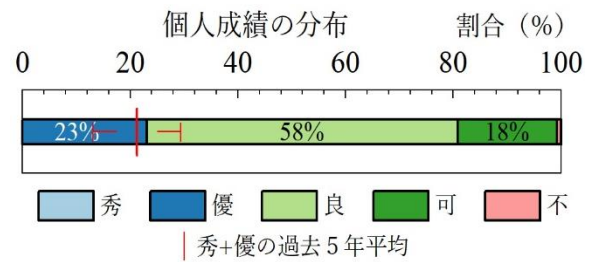


留年経験	在籍者	進級者	留年者	退学者
なし	111	108	3	0
		97.3 %	2.7 %	0.0 %
あり	1	1	0	0
		100 %	0.0 %	0.0 %

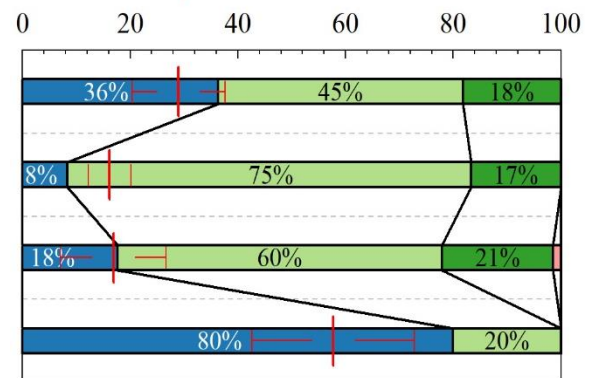


○ 2 年 生

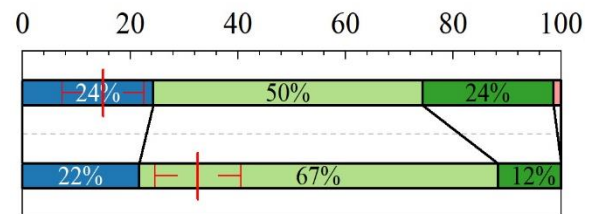
	在籍者	進級者	留年者	退学者
全体	130	122	7	1
		93.8 %	5.4 %	0.8 %



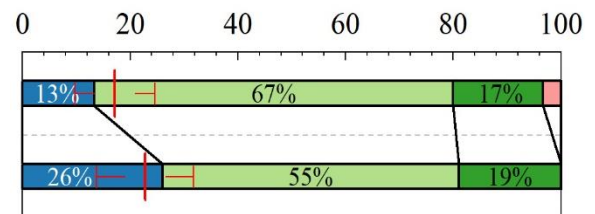
入試種別	在籍者	進級者	留年者	退学者
総合	33	30	2	1
		90.9 %	6.1 %	3.0 %
学校推薦	24	24	0	0
		100.0 %	0.0 %	0.0 %
一般前期	68	63	5	0
		92.6 %	7.4 %	0.0 %
学士編入	5	5	0	0
		100.0 %	0.0 %	0.0 %



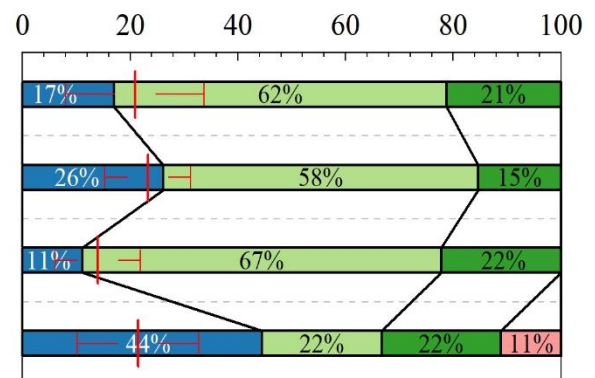
性別	在籍者	進級者	留年者	退学者
男性	70	64	5	1
		91.4 %	7.1 %	1.4 %
女性	60	58	2	0
		96.7 %	3.3 %	0.0 %



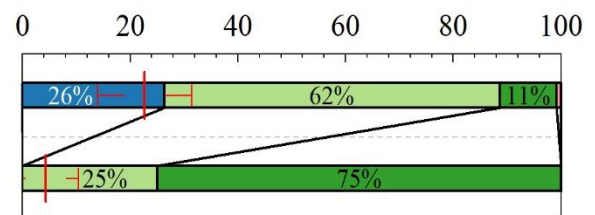
出身地別	在籍者	進級者	留年者	退学者
県内	30	28	2	0
		93.3 %	6.7 %	0.0 %
県外	100	94	5	1
		94.0 %	5.0 %	1.0 %



入学時年齢	在籍者	進級者	留年者	退学者
18 歳	47	45	2	0
		95.7 %	4.3 %	0.0 %
19 歳	65	61	3	1
		93.8 %	4.6 %	1.5 %
20 歳	9	8	1	0
		88.9 %	11.1 %	0.0 %
21 歳以上	9	8	1	0
		88.9 %	11.1 %	0.0 %

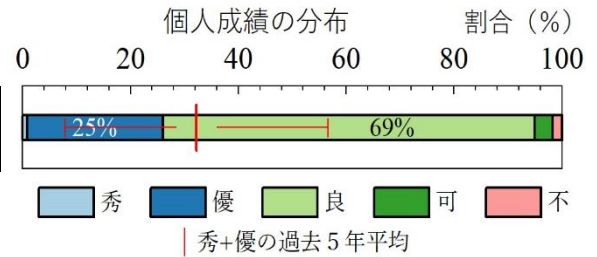


留年経験	在籍者	進級者	留年者	退学者
なし	114	109	5	0
		95.6 %	4.4 %	0.0 %
あり	16	13	2	1
		81.3 %	12.5 %	6.3 %

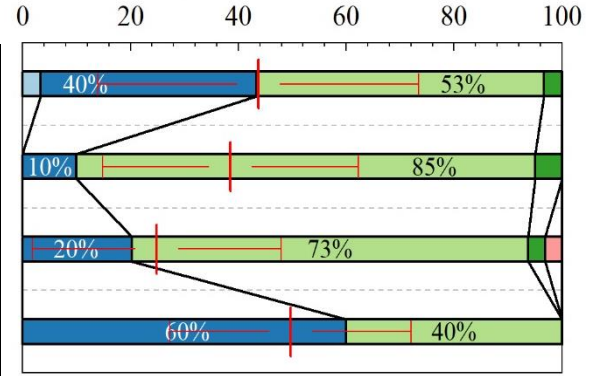


○ 3 年 生

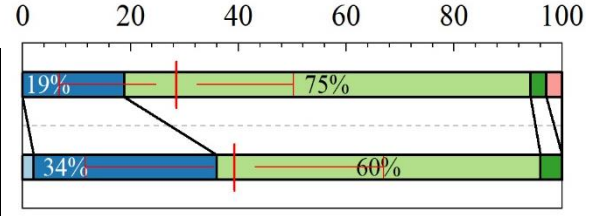
	在籍者	進級者	留年者	退学者
全体	119	109	7	3
		91.6 %	5.9 %	2.5 %



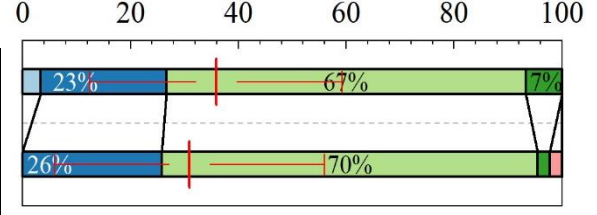
入試種別	在籍者	進級者	留年者	退学者
総合	30	29	1	0
		96.7 %	3.3 %	0.0 %
学校推薦	20	19	1	0
		95.0 %	5.0 %	0.0 %
一般前期	64	56	5	3
		87.5 %	7.8 %	4.7 %
学士編入	5	5	0	0
		100.0 %	0.0 %	0.0 %



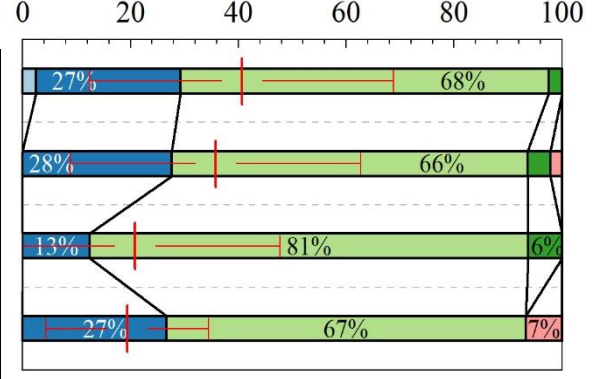
性別	在籍者	進級者	留年者	退学者
男性	69	62	5	2
		89.9 %	7.2 %	2.9 %
女性	50	47	2	1
		94.0 %	4.0 %	2.0 %



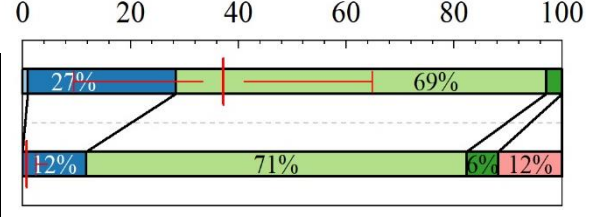
出身地別	在籍者	進級者	留年者	退学者
県内	30	29	1	0
		96.7 %	3.3 %	0.0 %
県外	89	80	6	3
		89.9 %	6.7 %	3.4 %



入学時年齢	在籍者	進級者	留年者	退学者
18 歳	41	40	1	0
		97.6 %	2.4 %	0.0 %
19 歳	47	44	3	0
		93.6 %	6.4 %	0.0 %
20 歳	16	13	1	2
		81.3 %	6.3 %	12.5 %
21 歳以上	15	12	2	1
		80.0 %	13.3 %	6.7 %

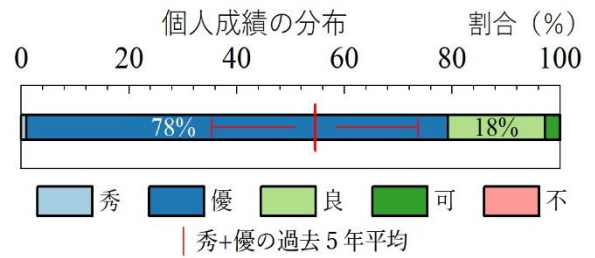


留年経験	在籍者	進級者	留年者	退学者
なし	102	99	3	0
		97.1 %	2.9 %	0.0 %
あり	17	10	4	3
		58.8 %	23.5 %	17.6 %

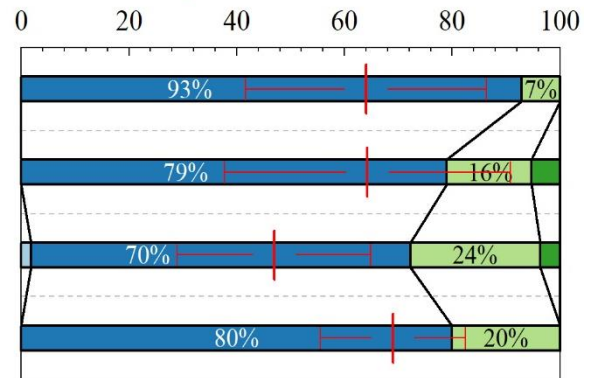


○ 4年生

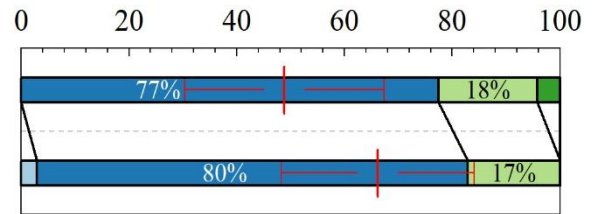
	在籍者	進級者	留年者	退学者
全体	106	100	6	0
		94.3 %	5.7 %	0.0 %



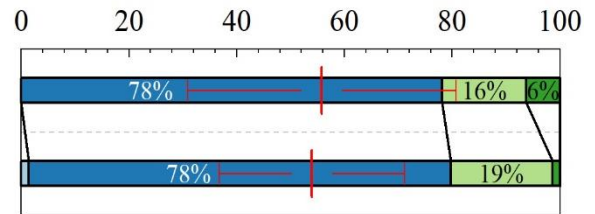
入試種別	在籍者	進級者	留年者	退学者
総合	28	28	0	0
		100.0 %	0.0 %	0.0 %
学校推薦	19	18	1	0
		94.7 %	5.3 %	0.0 %
一般前期	54	49	5	0
		90.7 %	9.3 %	0.0 %
学士編入	5	5	0	0
		100.0 %	0.0 %	0.0 %



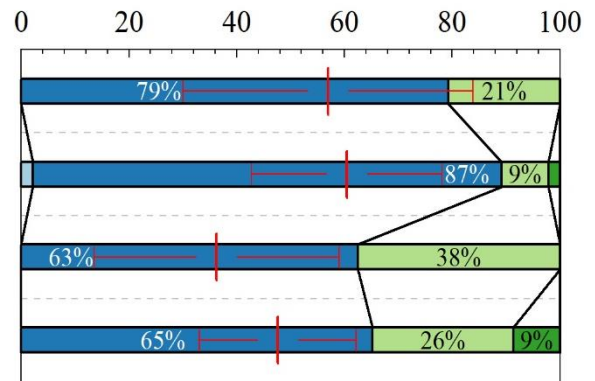
性別	在籍者	進級者	留年者	退学者
男性	71	66	5	0
		93.0 %	7.0 %	0.0 %
女性	35	34	1	0
		97.1 %	2.9 %	0.0 %



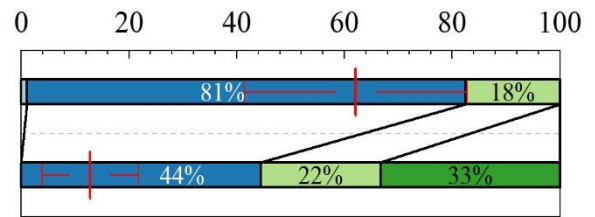
出身地別	在籍者	進級者	留年者	退学者
県内	32	29	3	0
		90.6 %	9.4 %	0.0 %
県外	74	71	3	0
		95.9 %	4.1 %	0.0 %



入学時年齢	在籍者	進級者	留年者	退学者
18歳	29	28	1	0
		96.6 %	3.4 %	0.0 %
19歳	46	45	1	0
		97.8 %	2.2 %	0.0 %
20歳	8	7	1	0
		87.5 %	12.5 %	0.0 %
21歳以上	23	20	3	0
		87.0 %	13.0 %	0.0 %

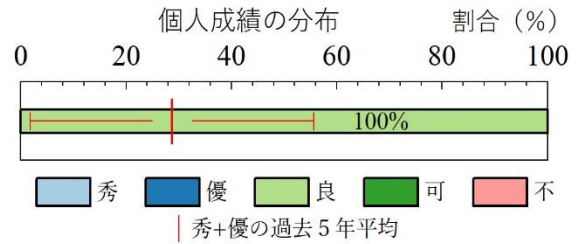


留年経験	在籍者	進級者	留年者	退学者
なし	97	95	2	0
		97.9 %	2.1 %	0.0 %
あり	9	5	4	0
		55.6 %	44.4 %	0.0 %

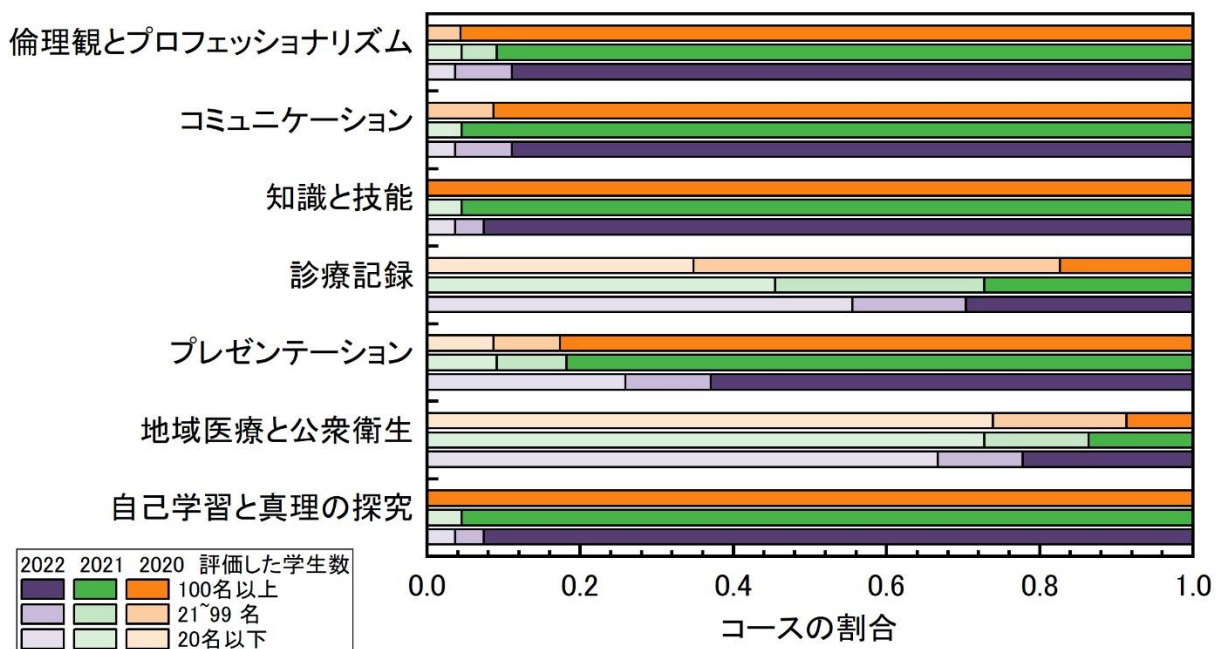
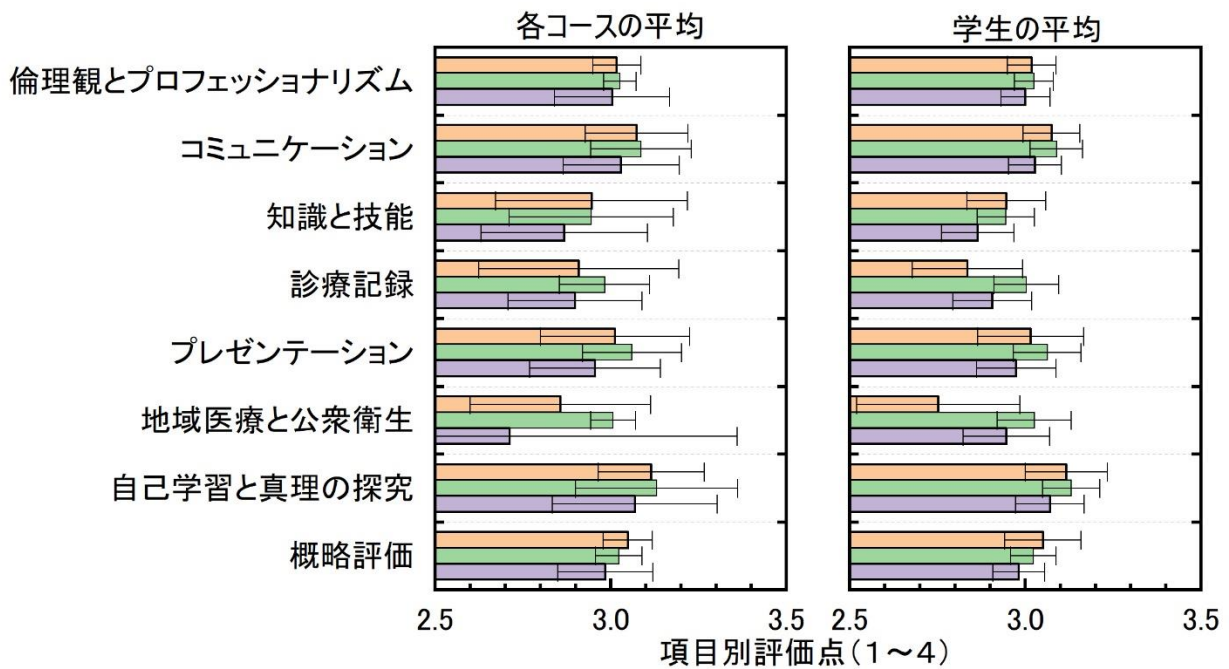
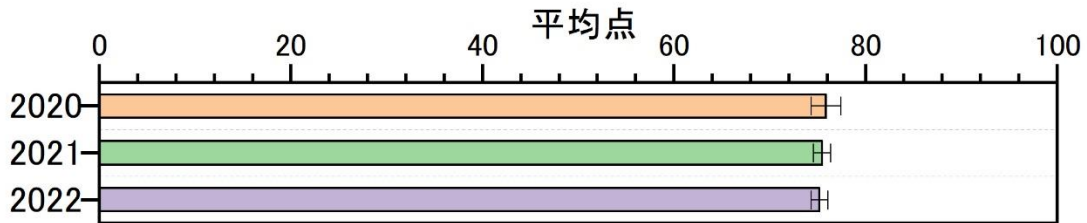


○ 5年生（臨床実習1の一部未判定の成績は除く）

	在籍者	進級者	留年者	退学者
全体	119	119	0	0
		100.0%	0.0%	0.0%



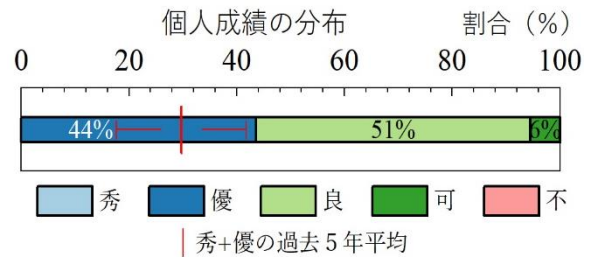
臨床実習1



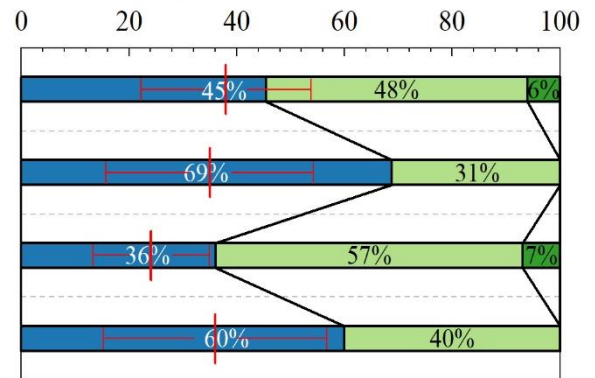


○ 6 年生

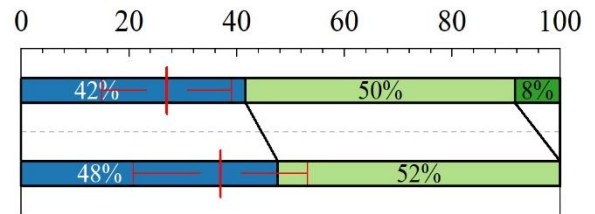
	在籍者	進級者	留年者	退学者
全体	126	124	2	0
		98.4 %	1.6 %	0.0 %



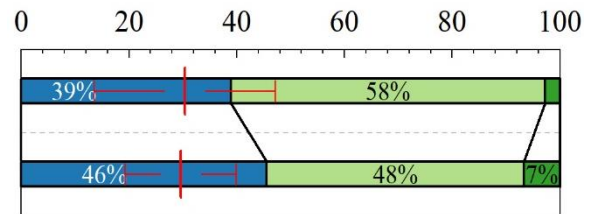
入試種別	在籍者	進級者	留年者	退学者
総合	33	32	1	0
		97.0 %	3.0 %	0.0 %
学校推薦	16	16	0	0
		100.0 %	0.0 %	0.0 %
一般前期	72	71	1	0
		98.6 %	1.4 %	0.0 %
学士編入	5	5	0	0
		100.0 %	0.0 %	0.0 %



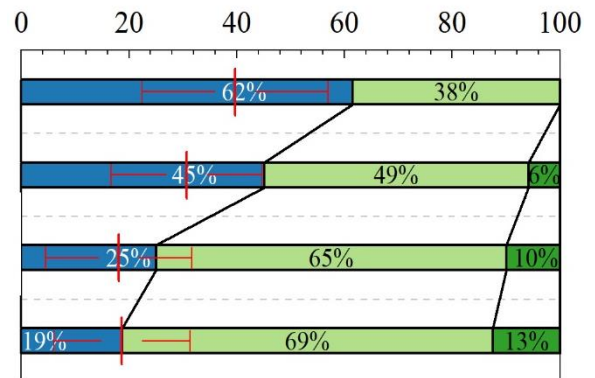
性別	在籍者	進級者	留年者	退学者
男性	84	82	2	0
		97.6 %	2.4 %	0.0 %
女性	42	42	0	0
		100.0 %	0.0 %	0.0 %



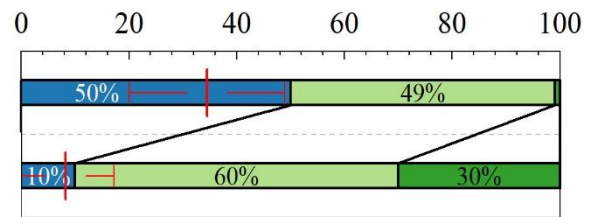
出身地別	在籍者	進級者	留年者	退学者
県内	36	35	1	0
		97.2 %	2.8 %	0.0 %
県外	90	89	1	0
		98.9 %	1.1 %	0.0 %



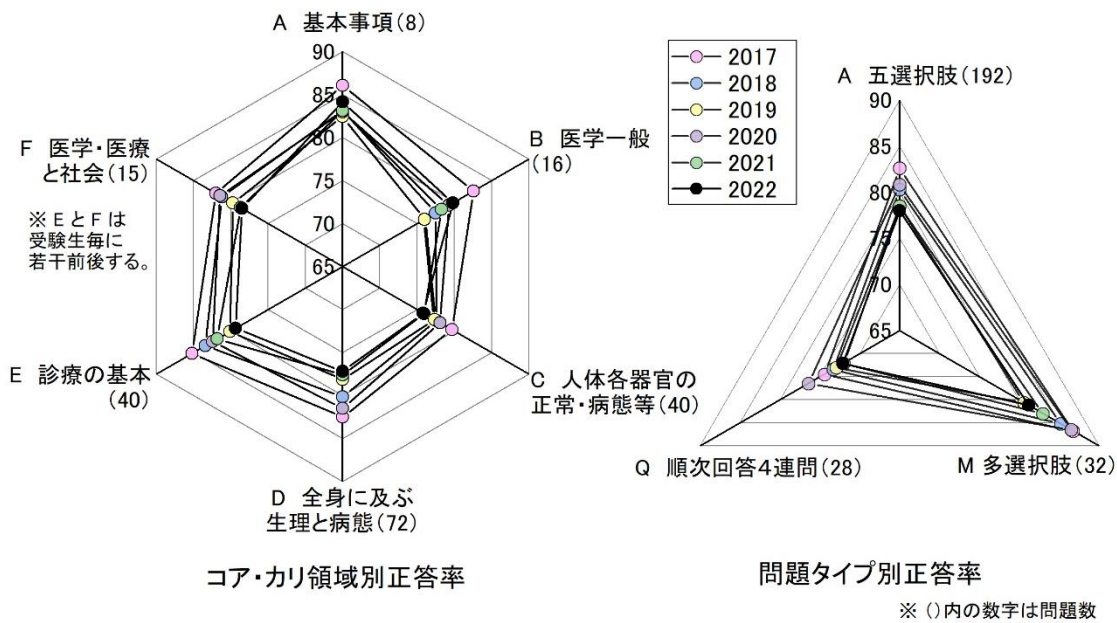
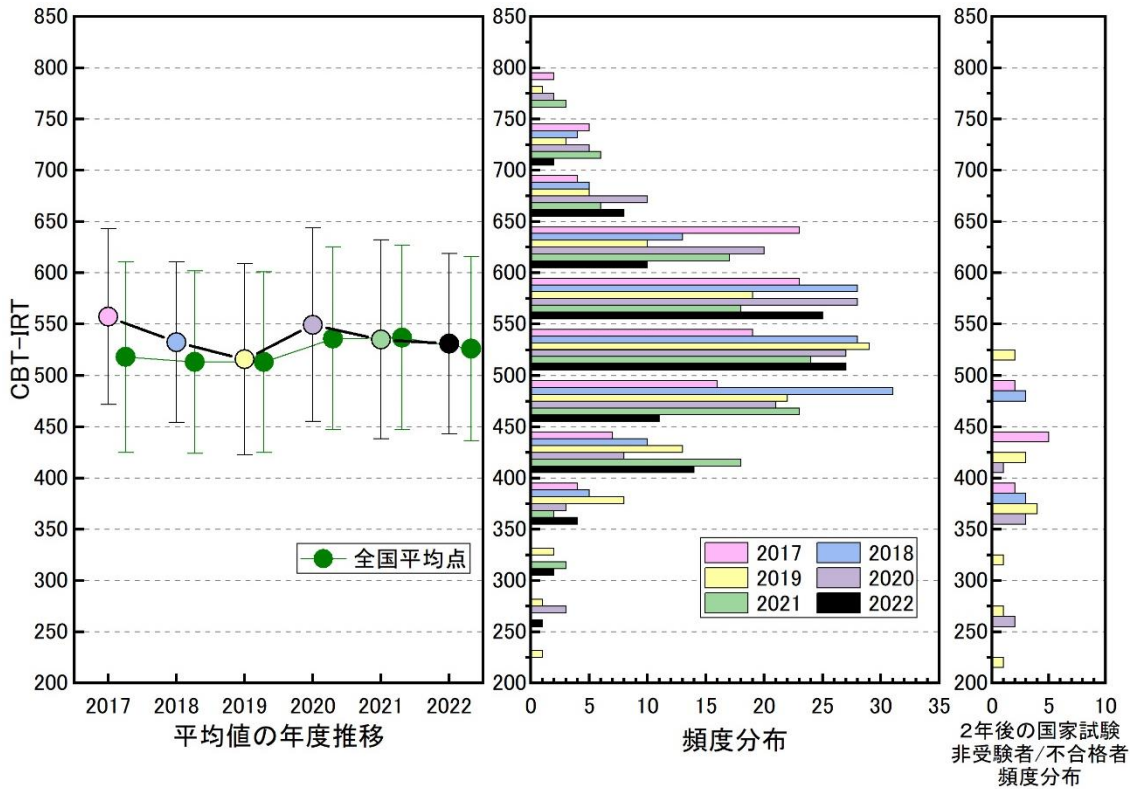
入学時年齢	在籍者	進級者	留年者	退学者
18 歳	39	39	0	0
		100.0 %	0.0 %	0.0 %
19 歳	51	50	1	0
		98.0 %	2.0 %	0.0 %
20 歳	20	19	1	0
		95.0 %	5.0 %	0.0 %
21 歳以上	16	16	0	0
		100.0 %	0.0 %	0.0 %



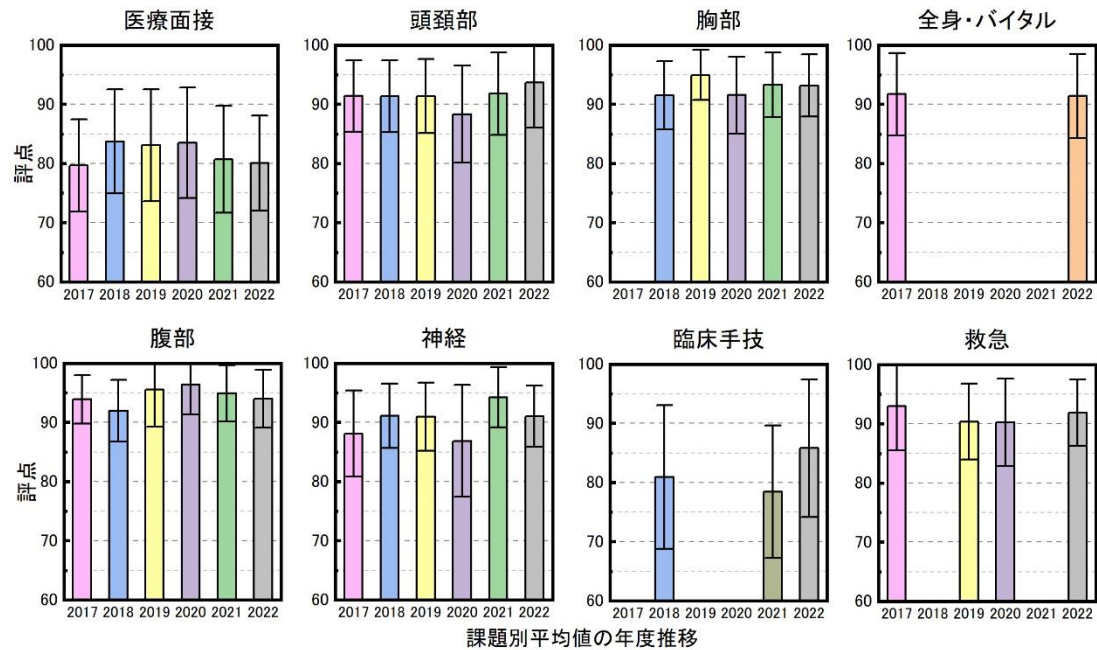
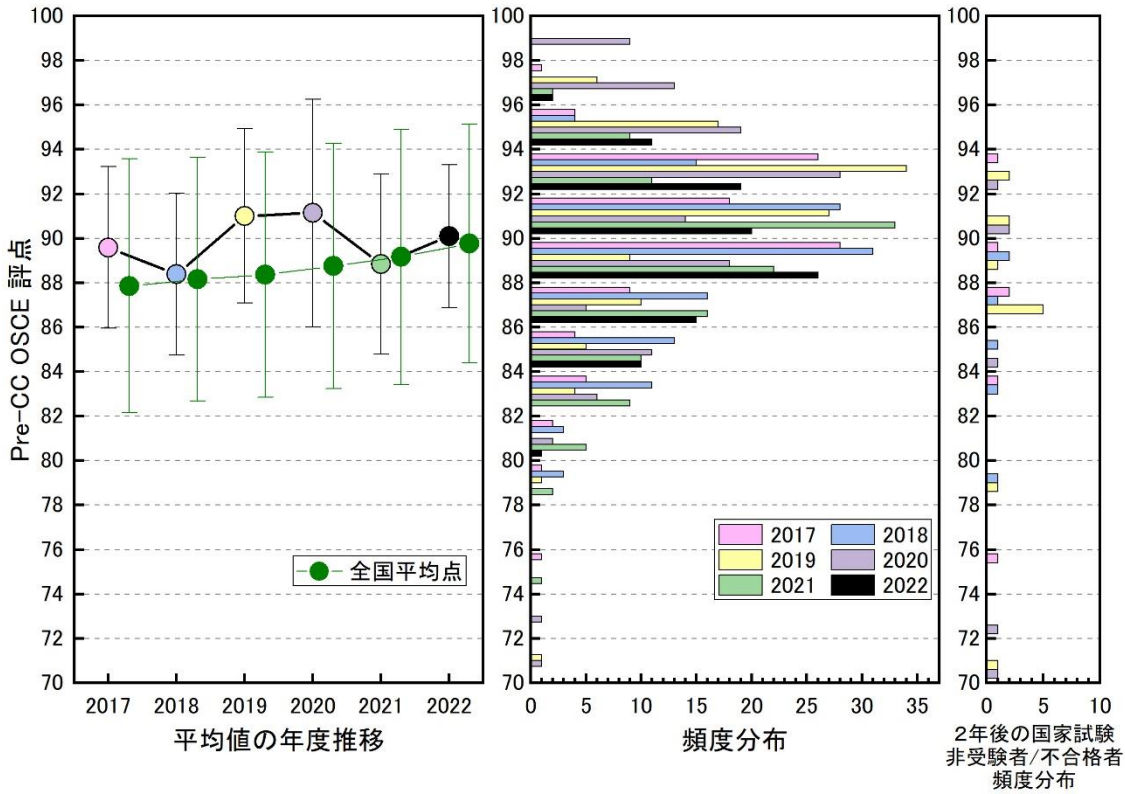
留年経験	在籍者	進級者	留年者	退学者
なし	106	106	0	0
		100.0 %	0.0 %	0.0 %
あり	20	18	2	0
		90.0 %	10.0 %	0.0 %



○ 共用試験 CBT（本試験）

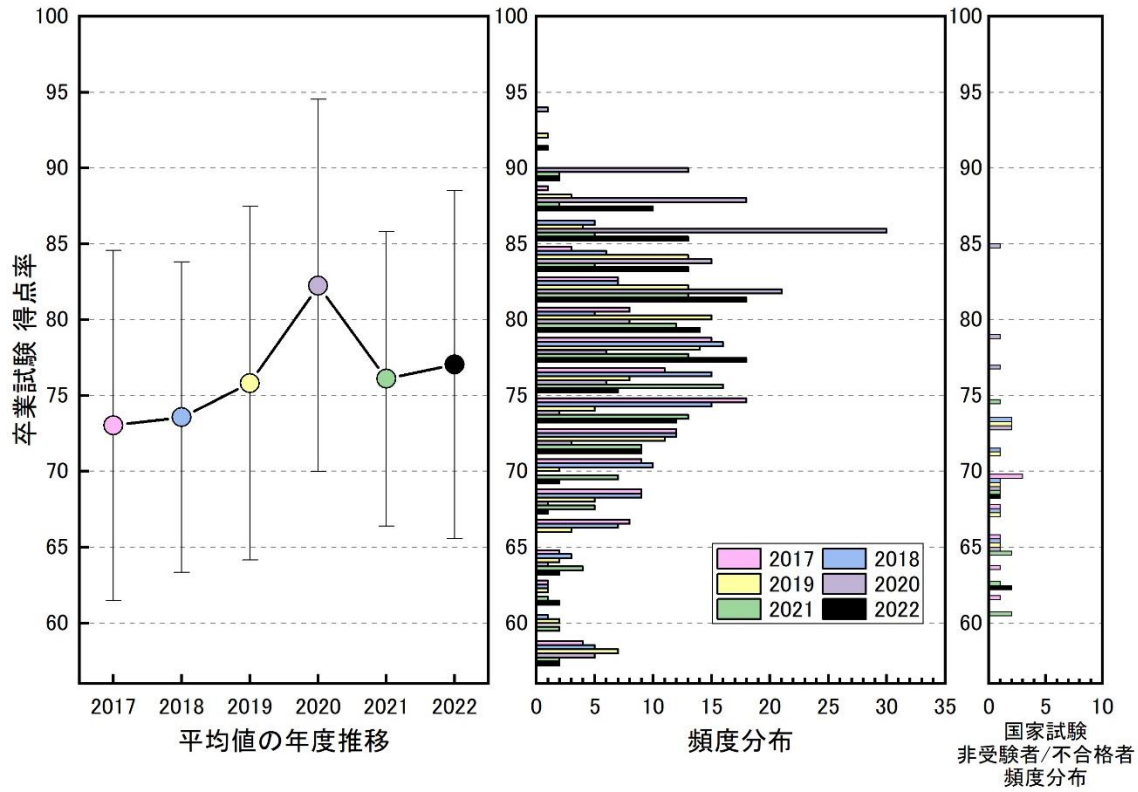


○ 共用試験 Pre-CC OSCE (本試験)





○ 卒業試験



卒業試験実施形式	2017	2018	2019	2020	2021	2022
5ブロック形式	実施					
4ブロック形式		実施	実施			
2回の平均形式				実施		
1回のみの形式					実施	実施

## 3. 医師国家試験及び卒後進路

## ○医師国家試験 新卒合格率



## ○医師国家試験 新卒合格率 (各種内訳別)

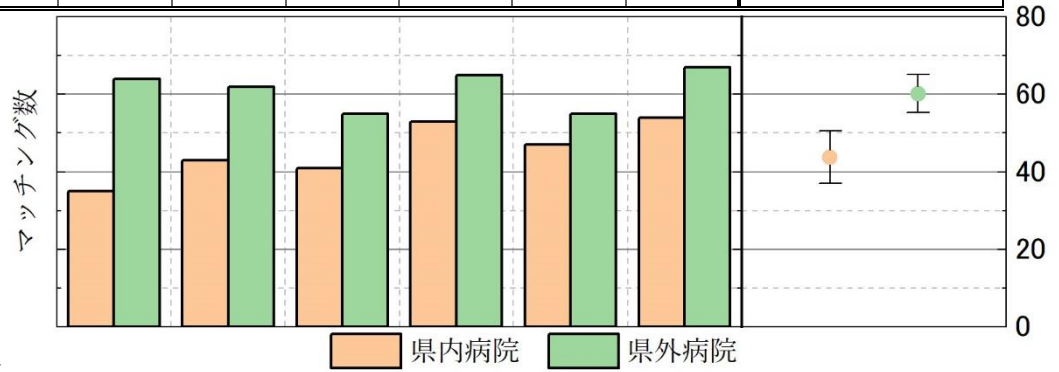
	総合型			学校推薦型			一般入試前期			学士編入学		
	2022	平均	(S.D.)	2022	平均	(S.D.)	2022	平均	(S.D.)	2022	平均	(S.D.)
受験者	32	29.2	(4.2)	16	13.0	(1.5)	71	63.0	(4.3)	5	5.0	(1.2)
合格者	31	28.2	(3.8)	16	12.2	(1.4)	69	59.2	(4.3)	5	4.4	(1.5)
不合格者	1	1.0	(0.7)	0	0.8	(0.8)	2	3.8	(1.0)	0	0.6	(0.5)
合格率	96.9	96.6	(2.0)	100.0	94.0	(5.8)	97.2	94.0	(1.7)	100.0	86.0	(14.1)
	高知県内出身			高知県外出身			男性			女性		
	2022	平均	(S.D.)	2022	平均	(S.D.)	2022	平均	(S.D.)	2022	平均	(S.D.)
受験者	35	28.2	(5.7)	89	82.0	(6.0)	82	77.0	(9.5)	42	33.2	(5.2)
合格者	35	26.8	(5.1)	86	77.2	(5.1)	79	72.6	(9.5)	42	31.4	(4.6)
不合格者	0	1.4	(0.8)	3	4.8	(1.0)	3	4.4	(0.8)	0	1.8	(1.0)
合格率	100.0	95.3	(3.1)	96.6	94.2	(1.0)	96.3	94.2	(1.2)	100.0	94.7	(2.8)
	地域枠			一般(非地域枠)			奨学金受給			奨学金非受給		
	2022	平均	(S.D.)	2022	平均	(S.D.)	2022	平均	(S.D.)	2022	平均	(S.D.)
受験者	27	23.0	(3.7)	97	87.2	(10.1)	39	30.0	(1.4)	85	81.2	(9.4)
合格者	27	21.2	(2.6)	94	82.8	(9.3)	39	28.0	(0.4)	82	77.0	(8.4)
不合格者	0	1.8	(1.1)	3	4.4	(0.9)	0	2.0	(1.3)	3	4.2	(1.2)
合格率	100.0	92.6	(3.4)	96.9	95.0	(0.4)	100.0	93.3	(3.8)	96.5	94.9	(1.0)

## ○新卒医師国家試験合格率（年齢・留年経験数別）

年齢	現役ストレート			+ 1 歳			+ 2 歳			+ 3 歳以上		
	2022	平均	S.D.	2022	平均	S.D.	2022	平均	S.D.	2022	平均	S.D.
6 年在籍	34	29.2	(7.4)	51	42.0	(7.8)	19	14.8	(2.0)	22	29.6	(6.5)
受験者	34	29.2	(7.4)	51	41.8	(7.4)	18	14.6	(2.0)	21	24.6	(5.4)
合格者	34	28.4	(6.9)	50	41.2	(7.5)	18	13.6	(2.1)	19	20.8	(5.8)
不合格者	0	0.8	(0.8)	1	0.6	(0.5)	0	1.0	(1.0)	2	3.8	(1.7)
合格率	100	97.5	(2.4)	98.0	98.6	(1.3)	100	93.1	(7.2)	90.5	83.8	(8.3)
留年	未経験			1 回			2 回			3 回以上		
	2022	平均	S.D.	2022	平均	S.D.	2022	平均	S.D.	2022	平均	S.D.
6 年在籍	106	96.0	(5.5)	15	10.6	(3.9)	2	3.6	(1.1)	3	5.4	(3.3)
受験者	106	95.2	(5.4)	14	9.8	(3.7)	1	2.8	(1.7)	3	2.4	(1.6)
合格者	105	92.6	(5.8)	13	8.8	(3.7)	1	1.6	(1.6)	2	1.0	(0.7)
不合格者	1	2.6	(1.1)	1	1.0	(0.7)	0	1.2	(1.0)	1	1.4	(1.6)
合格率	99.1	97.2	(1.3)	92.9	88.0	(9.4)	100	41.3	(43)	66.7	50.7	(47)

○研修先病院

	2017	2018	2019	2020	2021	2022	過去5年平均 (S.D.)
新卒国試合格者数	99	105	96	118	102	121	104.0 (8.5)
高知県内マッチング数	35	43	41	53	47	54	43.8 (6.7)
高知県外マッチング数	64	62	55	65	55	67	60.2 (4.8)
県内マッチング率(%)	35.4	41.0	42.7	44.9	46.1	44.6	42.0 (4.2)

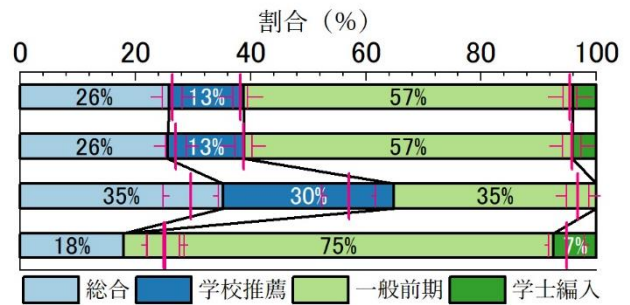


○県内研修先病院の内訳

	2017	2018	2019	2020	2021	2022	過去5年平均 (S.D.)
細木病院	3	4	4	4	4	2	3.8 (0.4)
高知県立あき総合病院	2	0	3	4	2	4	2.2 (1.4)
国立病院機構高知病院	2	4	5	2	3	4	3.2 (1.3)
高知県立幡多けんみん病院	4	3	4	5	3	5	3.8 (0.8)
近森病院	5	6	6	8	9	8	6.8 (1.6)
高知赤十字病院	7	7	9	9	9	10	8.2 (1.0)
高知医療センター	9	7	8	10	6	12	8.0 (1.5)
高知大学医学部附属病院	3	12	2	11	11	9	7.8 (4.8)

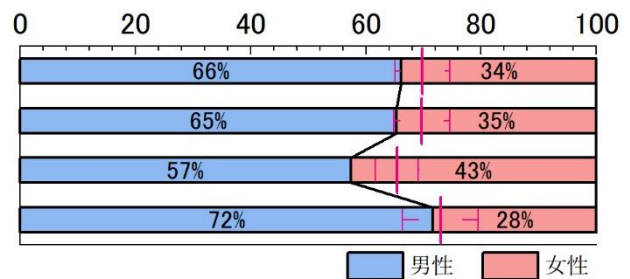
○県内マッチング数 (入試種別)

	計	総合	学校推薦	一般前期	学士編入
受験者	124	32	16	71	5
合格者	121	31	16	69	5
県内マ	54	19	16	19	0
県外マ	67	12	0	50	5
県内率	44.6	61.3	100.0	27.5	0.0



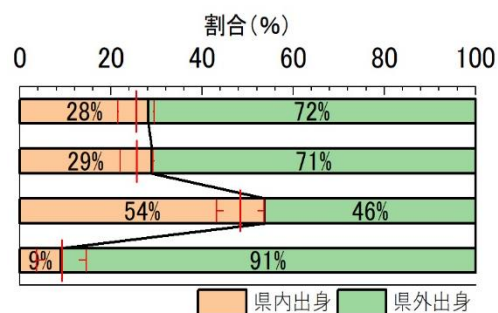
○県内マッチング数 (性別)

	計	男性 (過去平均)	女性 (過去平均)
受験者	124	82 (77.0)	42 (33.2)
合格者	121	79 (72.6)	42 (31.4)
県内マ	54	31 (28.8)	23 (15.0)
県外マ	67	48 (43.8)	19 (16.4)
県内率	44.6	39.2 (39.4)	54.8 (48.5)



## ○県内マッチング数（出身地別）

	計	県内出身	(過去平均)	県外出身	(過去平均)	県内率
受験者	124	35	(28.2)	89	(82.0)	28.2
合格者	121	35	(26.8)	86	(77.2)	28.9
県内マ	54	29	(21.2)	25	(22.6)	53.7
県外マ	67	6	(5.6)	61	(54.6)	9.0
県内率	44.6	82.9	(79.8)	29.1	(29.2)	—



## ○県内マッチング数（奨学金受給）

	計	受給者	(地域枠)	(枠外総合)	(枠外一般)	非受給
受験者	124	39	(27)	(11)	(1)	85
合格者	121	39	(27)	(11)	(1)	82
県内マ	54	38	(26)	(11)	(1)	16
県外マ	67	1	(1)	(0)	(0)	66
県内率	44.6	97.4	(96.3)	(100)	(100)	19.5

